

# Pensez-y !



UN PEU D'**R**

## Réparons et donnons avant de jeter

Vos objets peuvent encore servir ? Une recyclerie mobile est présente toutes les semaines dans une des 5 déchèteries.

Calendrier en ligne sur [www.pays-iroise.bzh](http://www.pays-iroise.bzh)

Faites-vous accompagner pour réparer un objet, participez à l'un des repair café du territoire.



## Préparez votre venue

- Triez et rangez vos déchets par famille de matériaux
- N'hésitez pas à faire appel au gardien pour vous renseigner.



# 300 000

passages par an dans nos déchèteries,

## Déchets des professionnels

→ Le dépôt est payant et réglementé

Modalités sur le site internet : [www.pays-iroise.bzh](http://www.pays-iroise.bzh) rubrique déchets des professionnels



# 5 déchèteries



	Ploudalmézeau St Roch		Plouarzel Gavré		Plougonvelin Toulibil		Plourin Keryar		Milizac Bel-Air	
	mat.	a.m.	mat.	a.m.	mat.	a.m.	mat.	a.m.	mat.	a.m.
Lundi	■	■	■	■	■	■	■	■	■	■
Mardi	■	■	■	■	■	■	■	■	■	■
Mercredi	■	■	■	■	■	■	■	■	■	■
Jeudi	■	■	■	■	■	■	■	■	■	■
Vendredi	■	■	■	■	■	■	■	■	■	■
Samedi	■	■	■	■	■	■	■	■	■	■
Dimanche	■	■	■	■	■	■	■	■	■	■

■ **Matin :** 10h à 12h  
 ■ **Après-midi :** 14h-17h du 1<sup>er</sup> nov. au 31 mars  
 14h-18h du 1<sup>er</sup> avr. au 31 oct.

■ Ouvert uniquement du 1<sup>er</sup> avr. au 31 oct.

Les déchèteries sont **fermées les jours fériés**

Pas de dépôts en dehors des horaires d'ouverture, sites sous vidéoprotection.



**Pays d'Iroise Communauté**  
(à l'accueil)

ZA de Kerdrioual  
29 290 Lanrivaoaré

**02 98 84 41 13**

[dechets@ccpi.bzh](mailto:dechets@ccpi.bzh)



ORIGINAL COMMUNICATION  
Photos: @Cleao, @CCPI, @eco-mobilier, @eco-TLC



# DÉCHÈTERIE

5 déchèteries à deux pas de chez vous



# Déchets acceptés en déchèterie

## Les déchets courants



Huile végétale



Vêtements, chaussures  
en sacs fermés dans les  
bornes "textile"



Mobilier



Déchets végétaux



Bois



Cartons propres  
et pliés sans plastique



Incinérables



Gravats, vaisselle



Cartouches d'encre



Métaux



Palettes  
en bon état



Déchets d'équipements  
électriques et électroniques



Encombrants



Pneumatiques  
de voiture

## Les déchets dangereux / nocifs



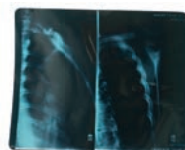
Piles, batteries



Ampoules, néons



Produits chimiques  
des ménages



Radiographies



Huile de vidange



Déchets d'activité  
de soins  
à risque infectieux

Les produits chimiques et leurs emballages doivent être bien étiquetés et déposés uniquement en déchèterie.

Certains déchets ne sont pas acceptés en déchèterie :

Ordures ménagères

Extincteurs, bouteilles de gaz, fusées de détresse et médicaments sont à retourner au magasin de vente

Déchets radioactifs



Un doute ?

L'application  
**Guide du Tri**  
sur votre téléphone

[triercestdonner.fr](http://triercestdonner.fr)

Les personnes en auto-traitement sont responsables de leurs déchets (seringues, compresses souillées...). Demandez une boîte « DASRI » en pharmacie et déposez-la la première semaine complète de chaque mois en déchèterie.