

L'Archipel  
Communauté de communes  
du Pays d'Iroise



**Permanence d'accueil CLIC Iroise :**  
Communauté de Communes du Pays d'Iroise (CCPI)  
Zone de Kerdrioual - Lanrivoaré  
Tél. : 02 98 84 94 86

Courriel : clic-iroise@ccpi.bzh  
Site : www.pays-iroise.bzh

**SUR RENDEZ-VOUS**

**Du lundi au vendredi de 9h à 12h et de 14h à 16h30**  
(et suivant les disponibilités des familles)



www.image-de-marque.fr - Edition 2018

ACCUEILLIR · DÉTERMINER LES BESOINS · ACCOMPAGNER · ORIENTER · ÉCOUTER · PROXIMITÉ · CONFIDENTIALITÉ

**CLIC**

Centre Local  
d'Information et  
de Coordination  
gérontologique



**Des solutions pour  
vous accompagner**





# Le CLIC c'est pour :

- les personnes de 60 ans et plus
- les personnes handicapées
- les familles...

RETRAITE

PROTECTION JURIDIQUE

MAINTIEN  
À DOMICILE

HABITAT

ÉTABLISSEMENTS  
D'ACCUEIL

ACCÈS AUX DROITS

LOISIRS



Le CLIC vous propose un accueil individualisé en toute confidentialité pour :

- Vous informer sur l'ensemble des dispositifs en faveur des personnes âgées et personnes handicapées : services de soutien à domicile, offre de soins, loisirs, établissements d'accueil pour personnes âgées...
- Vous aider à construire vos dossiers de protection sociale et d'accès aux droits : aide ménagère, Allocation Personnalisée d'Autonomie (APA), aide sociale à l'hébergement, allocation de solidarité pour les personnes âgées (ASPA), Prestation de Compensation du Handicap...
- Évaluer avec vous vos besoins dans le respect de votre projet de vie.
- Vous accompagner.
- Vous orienter vers les organismes susceptibles de répondre à vos besoins.



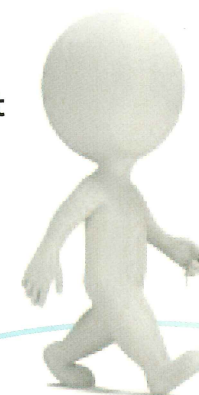
Le CLIC met en œuvre des actions d'échanges, de rencontres et d'informations pour les retraités, les familles, les professionnels de la gérontologie :

- Des actions de **prévention** : conférences, ateliers, forums (santé, nutrition, habitat...).
- Des actions de **soutien** aux aidants familiaux (groupes d'échanges et d'informations).



Le CLIC c'est aussi :

- Un lieu de **réflexion** sur les besoins de la personne âgée et de recensement des offres de service.
- Un lieu de **développement** des réseaux professionnels.
- Un centre de **ressources documentaires** sur les questions liées au vieillissement et au handicap.



## Charte des droits et libertés de la personne accueillie

- Principe de non discrimination
- Égalité d'accès au Service Public
- Droit à la protection
- Libre choix
- Consentement éclairé
- Participation de la personne concernée
- Droit à la protection, à l'information

Ces informations enregistrées sont réservées à l'usage du CLIC, en toute confidentialité et ne peuvent être communiquées qu'avec votre accord.