

82

MAI
2023

HIRWAZH

WWW.PAYS-IROISE.BZH

LE MAGAZINE DE LA COMMUNAUTÉ DE COMMUNES DU PAYS D'IROISE

ZOOMER



Énergie solaire
Place aux trackers !

SORTIR



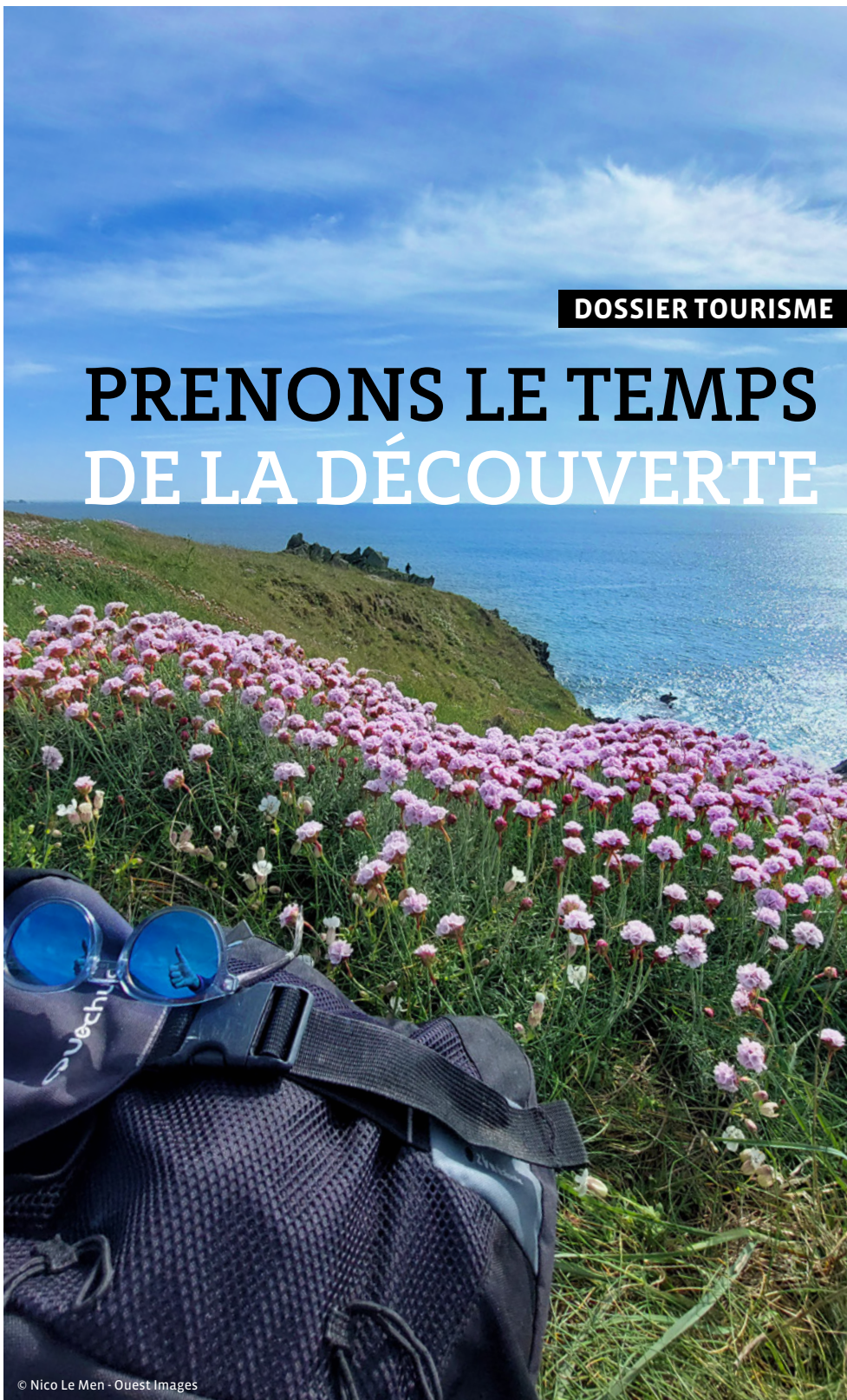
Bio diversité
Le frelon asiatique

RENCONTRER

PAYS D'IROISE COMMUNAUTÉ



Journée portes ouvertes
30 ans, ça se fête !



DOSSIER TOURISME

PRENONS LE TEMPS DE LA DÉCOUVERTE

© Nico Le Men - Ouest Images

BRÈLÈS • LAMPAUL-PLOUARZEL • LAMPAUL-LOUDALMÉZEAU • LANDUNVEZ • LANILDUT • LANRIVOARÉ
LE CONQUET • LOCMARIA-POUZANÉ • MILIZAC-GUIPRONVEL • MOLÈNE • PLOUARZEL • PLOUDALMÉZEAU
PLOUGONVELIN • PLOUMOGUER • PLOURIN • PORSPODER • SAINT RENAN • TRÉBABU • TRÉOUERGAT

Les transitions climatiques et environnementales sont au cœur de ce numéro. Face au défi de l'énergie, Pays d'Iroise Communauté s'appuie sur l'association partenaire Ener'gence pour vous guider dans la réhabilitation énergétique de votre logement, parfois complexe. La production d'énergie renouvelable est aussi une piste pour contrer l'explosion des coûts et lutter contre les gaz à effet de serre. Des installations photovoltaïques alimenteront bientôt en partie nos stations d'épuration.

La qualité de l'eau, tant son approvisionnement que sa qualité, est aussi une préoccupation forte. Un plan d'actions a été adopté pour lutter contre les sources de pollution, moderniser nos réseaux et nos stations d'épuration. Un accompagnement des particuliers à la mise aux normes des installations d'assainissement est prévu pour disposer sur tout le littoral de plages d'excellente qualité. Un travail sur les pollutions d'origine agricole est développé avec l'Etat et la chambre d'agriculture.

Ce numéro reflète les actions concrètes de Pays d'Iroise Communauté en matière de biodiversité, d'économie, de déchets... Les portes ouvertes du samedi 17 juin vous permettront de découvrir de manière ludique les missions et compétences d'une Communauté à votre service depuis sa création il y a 30 ans. **Bonne lecture.**

E kalon an niverenn-mañ emañ treuzkemm an hin hag an endro.

Evit talañ ouzh klaouster an energiezh, harpet eo Bro an Hirwazh Kumuniezh, gant ar gevredigezh keveler Ener'gence, evit heñchañ ac'hanoc'h war adkempenn energiezh ho lojeiz, hag a zo kemplezh a-wechoù. Produñ energiezh nevezadus zo un doare evit dizarbenn kresk an dispignoù, ha stourm ouzh gazoù an efed ti-gwer. A-benn nebeut e vo staliet panelloù heol, evel-henn e vo pourvezet ul lodenn, eus hor purlec'hioù.

Ur preder kreñv zo da gaout, kement war kalite an dour ha war ar pourvezañ. Ur steuñv ober zo bet degemeret evit stourm ouzh mammennoù ar saotradur, adnevesaat hor rouedadoù hag hor purlec'hioù.

Gant ar pal mirout traezhennoù disaotr a-hed an arvor e vo ambrouget an hiniennoù war adreizhañ o sistemoù yac'husaat. Ul labour war saotradur al labour-douar a vez diorreet gant ar Stad ha kambr al labour douar.

Diskouez a ra an niverenn-mañ an oberoù fetis graet gant Bro an Hirwazh Kumuniezh war dachenn ar vevliesseurted, an ekonomiezh, pe c'hoazh al lastez. Gant dorioù digor ar Sadorn 17 a viz Mezheven e c'halloc'h dizoleiñ en ur c'hoari, kefridioù ha barreezhioù ur Gumuniezh en ho servij, abaoe he c'hrouidigezh, 30 vloaz zo. Lennadenn vat.



En 30 ans, 2 présidents pour la Communauté de communes du Pays d'Iroise ! Louis Caradec et André Talarmin réunis en avril à l'occasion des 15 ans de la course La Littorale au fort de Bertheaume (Plougouvelin), patrimoine que Louis Caradec eut à cœur de faire réhabiliter et revivre au cours de ses mandats.

ZOOMER

03 Budget 2023

04 Zoomer
Trophées des entreprises
Deux lauréats en Pays d'Iroise

06 Climat-énergie
Partenariat renouvelé avec Ener'gence



AGIR

07 TOURISME
ET MOBILITÉ

COMPRENDRE

11 Qualité du service
Mieux connaître
la fréquentation
des déchèteries

12 Qualité des eaux de baignade
Mises en conformité
et investissements
sur l'assainissement

SORTIR

13 Bio diversité
Le frelon asiatique

14 Agenda

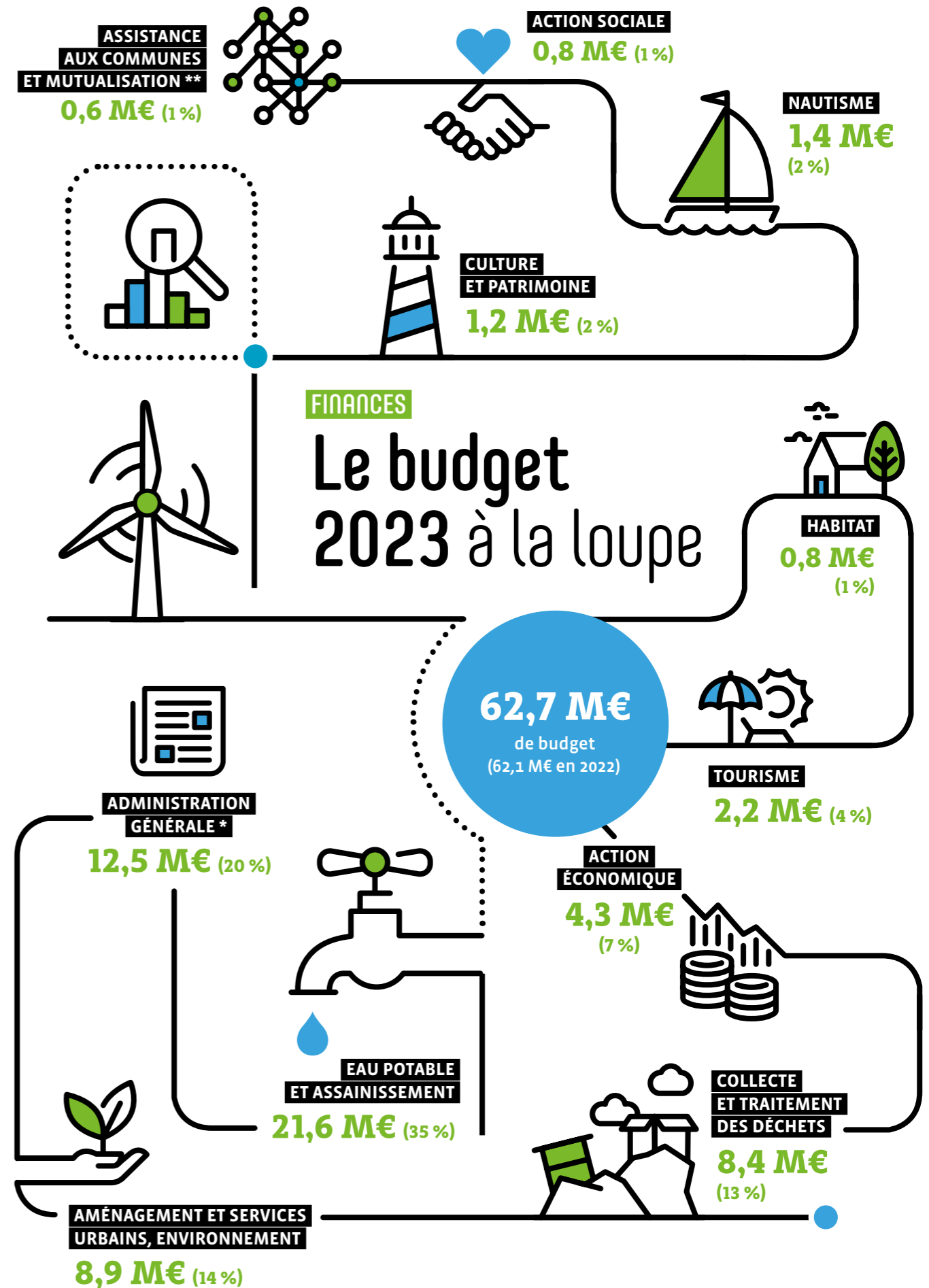
15 Nautisme en Pays d'Iroise
fête ses 20 ans !

RENCONTRER

16 Journée portes ouvertes
30 ans, ça se fête !



Directeur de la publication : André Talarmin, Président de Pays d'Iroise Communauté
Responsable de la Rédaction : Jean-Luc Ropars, Directeur Général des services
Comité éditorial et rédaction : Commission communication et services communautaires
Crédits photos : Pays d'Iroise Communauté sauf mention contraire. • Réalisation : d'une idée l'autre
Impression : Clôître Imprimeurs • Date de parution : mai 2023
Dépôt légal : à parution • ISSN 2781-0615 (imprimé) • ISSN 2781-7679 (en ligne)



* Dont 3,9 M€ de transfert financier vers l'État

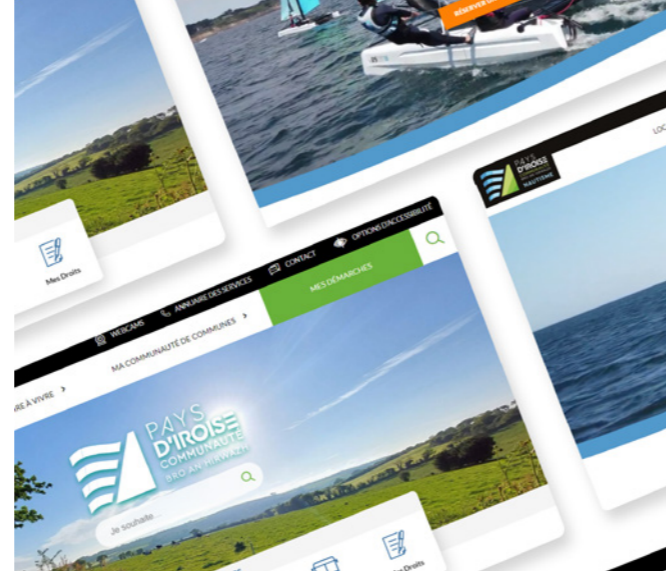
** Dont cellule prévention hygiène sécurité, service informatique, ingénierie, urbanisme et matériel technique

Développement économique Entrepreneurs : activez les aides !

Les aides ne manquent pas en Pays d'Iroise pour soutenir l'activité économique. Des leviers qui ne demandent qu'à être activés par les entreprises qui ne le savent pas toujours mais qui peuvent y prétendre.

Le Pass commerce & artisanat subventionne à hauteur de 30 % les travaux d'investissement (plafonnés à 25 000 € HT) des TPE commerciales et artisanales de proximité, vectrices d'attractivité locale. L'aide à l'installation en agriculture, revalorisée de 2000 à 4 000 € au 1^{er} juillet 2023 par la Communauté de communes, peut être accordée aux porteurs de projet ayant suivi et validé un Plan de Professionnalisation Personnalisé (appelé Parcours 3P). Pour financer la création, la reprise et le développement d'entreprises sur le Pays de Brest, il y a également le Prêt d'honneur à taux zéro pour les commerces, les services et l'artisanat (25 000 € maxi) et les projets pour l'innovation et l'industrie (50 000 €). Sans oublier l'action de la Région Bretagne qui dispose d'une palette de solutions pour soutenir la création-reprise, l'économie sociale et solidaire, le développement, l'innovation ou l'internationalisation des entreprises bretonnes, ainsi que les structures de l'économie sociale et solidaire.

Contacts : Pass, aide agri et lien Région, economie@ccpi.bzh (02 98 32 22 89)
Prêt d'honneur, celine.godet@initiative-paysdebrest.fr



Nouveaux sites internet Faciliter le parcours usager

Pays-iroise.bzh fait peau neuve ! En répondant aux nouveaux codes d'ergonomie, avec un graphisme plus moderne, le site de la Communauté de communes a été conçu pour faciliter l'accès aux informations pratiques (accès rapides, rubrique Mon quotidien) et aux démarches en ligne (paiement de facture, formulaires d'abonnement...).

Pays d'Iroise Communauté a emporté dans son sillage digital le nautisme, l'École de musique, les phares d'Iroise et 10 communes du territoire pour la refonte complète de leur site également. Une aventure numérique collective au service des habitants !

Trophées des entreprises Deux lauréats en Pays d'Iroise

Bravo à la promotion 2022 qui a été récompensée ce début d'année à Plabennec lors de la 13^e édition des trophées des entreprises organisée par le CELIA, Club des entreprises Légendes Iroise Abers dont la Communauté de communes est partenaire.

En Pays d'Iroise, c'est **Route Mandarine**, savonnerie artisanale qui élabore des cosmétiques naturels à Lanildut, qui s'est distinguée dans la catégorie « Responsabilité sociétale ». Le prix « Reprise/Transmission » a été décerné à la **société lanvéneçoise Sobrefer**, spécialiste en armatures et produits techniques pour béton armé depuis plus de 40 ans.



AUTRES IDÉES RECETTES
Croutons grillés pour les soupes et les salades, pain perdu, chapelure pour les gratins

La p'tite recette anti gaspi

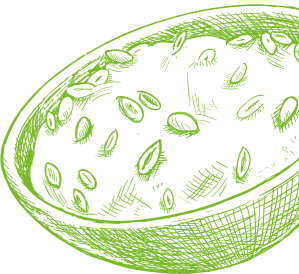
COOKIES À LA FARINE DE PAIN

Les restes de pain, ce sont 4,5 kg/habitant/an. Voici une idée maxi-gourmande et zéro gaspi :

- Mixer 180 g de pain pour obtenir une chapelure bien fine
- Y ajouter 60 g de sucre, 1 œuf, 80 g de beurre mou, ½ cuillère à café de poudre à lever, malaxer
- Ajouter 70 g de noisettes concassées grossièrement et 70 g de pépites de chocolat, mélanger
- Prélever 30 g de pâte, façonnez-la en boule et écraser légèrement sur une plaque recouverte de papier cuisson
- Faire cuire 15 min à 180 °C

Variante :
remplacer une partie de la chapelure par de la farine.

Rendez-vous sur symettre.bzh (rubrique Agir), un site plein de ressources pour s'engager dans une consommation responsable.



Bac jaune, tous impliqués pour mieux trier !

Les équipes de collecte de Pays d'Iroise Communauté contrôlent régulièrement la nature de ce qui est déposé dans les bacs jaunes normalement destinés aux déchets recyclables déposés en vrac. Depuis septembre, 200 bacs contenant des erreurs de tri ont été signalés au service déchets de la Communauté. Parmi les erreurs les plus fréquentes, l'ambassadrice du tri a relevé des déchets mis en sacs (la moitié des bacs refusés), des déchets d'hygiène (couches, masques, matériel médical), du textile (chaussures, vêtements, tapis) ou encore du verre.

Une sensibilisation auprès des foyers, par échange direct ou par courrier, a permis de diminuer ces erreurs de tri. Des résultats très encourageants et des contrôles qui se poursuivront. Demandez votre Mémo tri en mairie ou téléchargez l'application « Guide du tri » pour ne plus avoir de doutes !



CLIMAT-ÉNERGIE

Partenariat renouvelé avec Ener'gence

Engagée dans une démarche de transition écologique et énergétique dans le cadre notamment de son Plan Climat Air Énergie Territorial (PCAET), Pays d'Iroise Communauté vient de renouveler pour 3 ans son partenariat avec Ener'gence, Agence de Maîtrise de l'Énergie et du Climat du Pays de Brest.

Partenariat assorti d'une enveloppe de 110400 €. Il vise à soutenir les habitants et acteurs économiques dans leurs projets, notamment de rénovation énergétique avec le dispositif Tinergie (641 contacts en 2022 pour 51 % de gain énergétique à l'issue des travaux). Pays d'Iroise Communauté affirme aussi ses valeurs de solidarité avec le soutien des visites « eau/énergie » d'Ener'gence chez des personnes en difficulté face aux factures d'énergie. Ener'gence conseille aussi la Communauté par le bilan et l'analyse des consommations des équipements communautaires, l'analyse des demandes d'aides communautaires des communes (rénovation, intégration du solaire). ●



ENER'GENCE SERA PRÉSENT à bord de son camion Climat Déclit aux portes ouvertes de la Communauté de communes le 17 juin (voir page 16).

L'équipe sensibilise et conseille petits et grands face à l'urgence climatique à travers des ateliers et des animations comme le jeu de la balance carbone ou le vélo énergie.

ÉNERGIE SOLAIRE

Place aux trackers !

Afin d'optimiser les consommations des installations de traitement des eaux usées, Pays d'Iroise Communauté va lancer des travaux de mise en place de cinq trackers solaires sur trois stations d'épuration du territoire: Kervoulou à Plouarzel, Saint Denec à Porspoder et Treleon à Milizac-Guipronvel. La technologie du tracker orientable a été

plébiscitée du fait d'un bon rendement en conditions normales d'ensoleillement et d'une meilleure optimisation de l'emprise nécessaire par rapport à une solution au sol ou sur toiture. L'énergie produite sera prioritairement autoconsommée sur place, avec possibilité alternative de revente du surplus. Le montant des travaux s'élève à 260000 € HT. ●



TOURISME

PRENONS LE TEMPS DE LA DÉCOUVERTE

L'art des vacances consiste à lever le pied. Prendre son temps et savourer tous les bienfaits de la lenteur. Surfant sur cette vague douce, Pays d'Iroise Communauté a tracé des chemins et aménagé des moyens de déplacement alternatifs à la voiture. À pied, à vélo ou en navette, le Pays d'Iroise a une saveur toute particulière.



Passerelle de Déolen, Locmaria-Plouzané

Paroles



Cécile Lefebvre,
fondatrice et gérante Yoomigo

« Yoomigo installe des parcours de trail en France, en Suisse et en Italie, depuis une dizaine d'années. Les 6 parcours que nous venons de finaliser, avec l'aide de Pays d'Iroise Communauté et de traileurs de plusieurs clubs ou associations locaux, s'intègrent dans un projet plus global Espace Finis Trail, porté à l'échelle de la destination Brest Terres Océanes qui totalise à ce jour 22 parcours. De 6 à 21 km, tous permettent de découvrir les différentes ambiances du territoire entre terre et mer et de valoriser le patrimoine naturel et historique. Cette nouvelle offre de circuits trail s'adresse à une clientèle sportive souhaitant découvrir le territoire baskets aux pieds! Le balisage trail est installé en complément du balisage randonnée déjà existant. Une façon de préserver l'impact visuel de ces superbes espaces naturels. »



Daniel Foricher,
responsable Voirie et sentiers

« À l'automne dernier, nous avons inauguré la passerelle de Déolen avec ses 9 mètres de traversée en bois. Située sur le GR34, elle permet aujourd'hui aux randonneurs de traverser l'anse de Déolen en toute sécurité. Très sollicité par l'érosion marine, le site était devenu impraticable. La passerelle a été installée en amont de la précédente pour éviter qu'elle soit dégradée par les marées. Ces travaux en partie financés par le CEREMA pour la protection du littoral ont également permis de mettre en lumière l'histoire du site qui abritait autrefois un ancien centre de télécommunications. Une plaque en pierre lavée, près de l'ancien câble PTT renseigne les promeneurs sur l'histoire du lieu. »

ITINÉRAIRES BIS

Et si on laissait la voiture au garage le temps des vacances ou presque? Pays d'Iroise Communauté agit en faveur d'une mobilité plus respectueuse de l'environnement. Sentiers de randonnée, parcours de trail, boucles cyclables, navette du Littoral... tout est prévu pour prendre le temps de découvrir le territoire autrement.



À VÉLO

« Les 4 boucles cyclables, récemment inaugurées par Pays d'Iroise Communauté, permettent de découvrir le petit patrimoine naturel et historique : manoirs, lacs, lavoirs, anciens châteaux, points de vue remarquables... Leurs noms bretons qualifient l'esprit du circuit: *Armor côtes sauvages pour le circuit littoral, An Avel pour le volet historique, etc.* », indique Gabriel Héliers, service Ingénierie à la Communauté. « Cette offre cyclable s'ajoute aux autres espaces vélo du territoire: piste cyclable, voie partagée... » complète Valéry Winisdoerffer, chargé des mobilités en Pays d'Iroise. Un partenariat avec la Fédération française pédestre et cycliste permet, d'adapter, d'améliorer et de sécuriser les voies. Et si le vélo ne fait pas partie des bagages, tous les offices de tourisme proposent un service de location de vélo pour faciliter la pratique des vacanciers, en complément des loueurs privés.

À PIED

Marche ou trail, plus besoin de choisir! Avec ses 35 circuits de randonnée et ses 6 nouveaux parcours trail, Pays d'Iroise a de quoi ravir toutes les envies. À lui seul le GR@34 en Iroise totalise 90 kilomètres de sentier côtier, une alternance de falaises, de dunes, de plages et des espaces préservés qui se déclinent de pointes en pointes. La communauté de communes met tout en œuvre pour les entretenir et les sécuriser. En témoigne, la réfection totale de la passerelle de Déolen, à Locmaria Plouzané (cf. Paroles). La course nature est devenue un nouvel outil d'attractivité touristique. Pour les passionnés, c'est parfois un élément déclencheur dans le choix d'une destination. « On joue sur les distances, les reliefs, les niveaux de difficulté mais chaque circuit a un attrait touristique », précise Cécile Lefebvre, fondatrice de Yoomigo.

À PLUSIEURS

La navette du Littoral, lancée l'été dernier, relie toutes les communes du bord de mer. Avec ses 16 arrêts et ses deux AR/jour, elle permet à 33 passagers (par voyage) de rejoindre une plage, un phare, une presqu'île ou un parcours de randonnée. Après le succès rencontré en 2022, Pays d'Iroise Communauté a élargi ce service à 3 jours par semaine, les mardis, mercredis et jeudis. Un principe de continuité de parcours qui s'exprime aussi en mer avec la traversée de l'Ildut. Elle épargne aux vacanciers un grand détour entre le port de Lanildut et Porscave (Lampaul-Plouarzel) avec 5 minutes de traversée contre 15 km de marche. ●

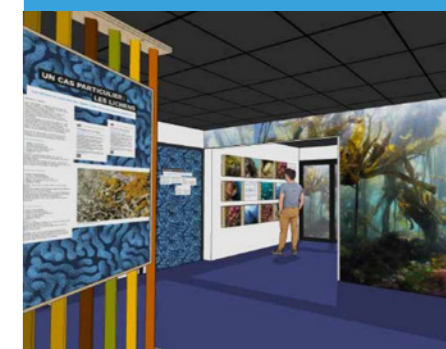
À CONSULTER
iroise-bretagne.bzh
espacestrail.run/finistrail
Zenviron.fr

Tous les bons plans à portée de clic!

FAITES UNE pause iodée

En attendant la barge pour traverser l'Ildut, laissez-vous tenter par la Maison de l'algue. Elle rouvre ses portes après une toute nouvelle muséographie, pensée et orchestrée par Pays d'Iroise Communauté. Devenez incollable sur l'algue : son exploitation, sa reproduction, son histoire...

Accès gratuit
aux horaires d'ouverture.



35

circuits de randonnée labellisés, dont 2 accessibles PMR



6

nouveaux parcours de trail



4

boucles cyclables



1

navette du Littoral



7

circuits équestres

Sylviane Lai

Vice-présidente Mobilité

« LA MOBILITÉ DURABLE est une préoccupation au quotidien, pour les habitants mais aussi en période de vacances pour nos visiteurs. Le Pays d'Iroise propose des services et des équipements adaptés, entretenus et sécurisés pour inciter les touristes à se déplacer autrement. Nous avons encore beaucoup de travail à faire mais notre territoire n'a pas à rougir de ses itinéraires bis, alternatives à la voiture individuelle. Nous veillons aussi à développer les liaisons cyclables intercommunales, avec le concours des communes, et à encourager le transport collectif avec notamment la navette du littoral qui sillonne la côte, l'été. Assurer la continuité des parcours et des territoires, dans le respect de notre environnement, est une priorité. »

Regards croisés



Anne Apprioual,

Vice-présidente Tourisme, Nautisme et Patrimoine

« LE TOURISME RESPONSABLE est un enjeu pour le territoire. Notre approche transversale interroge les mobilités mais aussi l'élargissement des saisons touristiques. L'objectif est de gérer la concentration et l'affluence l'été tout en offrant aux visiteurs la possibilité de découvrir nos paysages hors saison. Nous relevons ce défi avec nos partenaires du tourisme et du nautisme en proposant une offre d'hébergement, de restauration et de loisirs attractive toute l'année. Le succès rencontré par l'ouverture des phares au-delà de l'été montre que les habitants et les visiteurs changent leurs habitudes. Le Pays d'Iroise se donne les moyens d'accompagner ces évolutions par la valorisation de ses richesses naturelles. La réouverture de la Maison de l'Algue en est une belle illustration. Le tourisme doit se fondre dans la vie du territoire et non l'inverse. S'engager pour un tourisme hors saison c'est agir pour un environnement préservé et une économie durable. »



TRAVERSÉE DE L'ABER ILDUT UN RACCOURCI... PAR LA MER

Les marcheurs du GR34 pourront, dès cet été, troquer 15 km de marche entre le port de Lanildut et Porscave (Lampaul-Plouarzel) contre 5 min. par voie de mer, grâce au service de traversée à la demande mis en place par Pays d'Iroise Communauté.

5 personnes (ou 4 pers. avec 4 vélos) peuvent embarquer sur la barge. 2 €/pers. ou 3 €/pers. avec un vélo.

Contactez le port Aber Ildut la veille pour un point météo et réserver votre passage au 02 98 04 36 40 / 02 98 04 04 98.



Dans les années 1970, Joséphine, dite « Fine », passeuse de l'Aber Ildut, proposait déjà, d'un coup de godille vigoureux, de passer d'une rive à l'autre pour le prix de 1 franc.

Vidéo d'archive sur la chaîne Vimeo de la Cinémathèque de Bretagne.



3 QUESTIONS À...

GUY COLIN, VICE-PRÉSIDENT DÉCHETS-CLIMAT-ÉNERGIE À PAYS D'IROISE COMMUNAUTÉ

EST-IL VRAI QUE L'ENTRÉE EN DÉCHÈTERIE SERA BIENTÔT SOUMISE À LA PRÉSENTATION D'UNE CARTE ?

Effectivement. Les cartes d'accès seront envoyées par courrier avant l'été, gratuitement et sans démarche particulière, à tous les usagers et professionnels réglant leur redevance déchets à la Communauté de communes du Pays d'Iroise ainsi qu'aux professionnels ayant un contrat pour le dépôt en déchèterie.

LE NOMBRE DE PASSAGES EN DÉCHÈTERIE SERA-T-IL LIMITÉ ?

Tout porteur d'une carte pourra venir comme habituellement en déchèterie. La mise en service est prévue à l'automne avec une période de tolérance jusqu'au 31 décembre pour les oublis de badge.

QUALITÉ DU SERVICE

Mieux connaître la fréquentation des déchèteries

Des travaux sont actuellement réalisés dans les cinq déchèteries du Pays d'Iroise pour la mise en place d'équipements de mesure de la fréquentation et l'amélioration des accès. Ils sont menés dans le cadre d'une opération mutualisée avec la Communauté de communes du Pays des Abers.

POURQUOI CETTE CARTE ?

Nous voulons améliorer notre connaissance de la fréquentation des déchèteries par les usagers et les professionnels. Cela nous permettra d'optimiser les flux pour assurer une meilleure qualité des dépôts. L'objectif est aussi de sensibiliser nos habitants à la réduction des déchets, à l'évolution des pratiques et de les orienter vers les recycleries car les traitements coûtent de plus en plus chers. Ce dispositif, adopté par la majeure partie des territoires français, est donc un levier de maîtrise des coûts de gestion de nos déchets. L'accès en déchèterie aux seuls détenteurs d'une carte limitera les dépôts qui s'effectuaient en dehors de tout cadre de redevance (par exemple: les usagers externes au territoire) ou de contrat professionnel.

LES DÉCHÈTERIES EN CHIFFRES

32 000
tonnes/an
(tous déchets confondus)

15 000
tonnes de déchets verts
traités/an (sauf en 2022
en raison de la sécheresse)
soit 300 kg/habitant/an

La redevance ordures ménagères de 225 € pour un ménage de 3 à 5 personnes **couvre l'ensemble du service rendu**, de la collecte en porte-à-porte au traitement des déchets déposés en déchèterie.

108 € HT
en moyenne /
habitant pour collec-
ter, traiter et valoriser
les déchets
(2021).



AVANT DE JETER, DONNONS UNE SECONDE VIE À NOS OBJETS!

Dans les déchèteries du Pays d'Iroise, les habitants jettent **1 200 tonnes d'objets en bon état chaque année**. En 2023, Pays d'Iroise Communauté va développer la collecte de ces objets en créant des zones de réemploi en déchèterie. D'ici là, la collecte d'objets en bon état est assurée par les recycleries Iroise Tri-but et Un peu d'R qui les valorisent.

QUALITÉ DES EAUX DE BAIGNADE

Mises en conformité et investissements sur l'assainissement

Protéger et valoriser la biodiversité et les ressources est l'une des ambitions du projet de territoire de Pays d'Iroise Communauté adopté en 2021. Les missions menées dans le domaine de l'eau et de l'assainissement sont au cœur des politiques communautaires, en lien notamment avec les services de l'Etat. Tour d'horizon des actions volontaristes engagées actuellement.

HALTE AUX INSTALLATIONS NON CONFORMES

La préservation de la qualité des eaux, notamment de baignade, fait partie des priorités. Le suivi des installations d'assainissement individuel non conformes et des mauvais branchements d'eaux usées se renforce. Les foyers concernés sont invités par courrier à engager les travaux nécessaires. En parallèle, Pays d'Iroise Communauté conforte son soutien à la mise aux normes des installations d'assainissement individuel. Le dispositif d'aide à la réhabilitation prévoit jusqu'à 35% de subvention du coût des travaux (coût des travaux plafonné à 10000€ TTC). Une communication spécifique sera mise en place pour les personnes éligibles au dispositif. L'enjeu de ce suivi est d'inciter les ménages à réhabiliter leurs installations non conformes, souvent sources d'un risque sanitaire et environnemental.

UNE STATION D'ÉPURATION À (TROP) PLEIN RÉGIME

Mise en service en 2009, la station d'épuration de Ranterboul (Ploudalmézeau) arrive à une capacité de fonctionnement à plein régime. Elle collecte les effluents des communes de Landunvez (nord), Lampaul-Ploudalmézeau et Ploudalmézeau. Le réseau de collecte des eaux usées comprend environ 55 km de canalisations gravitaires ainsi que 19 postes de refoulement. Le traitement des eaux est de type boues activées avec traitement membranaire.

Pays d'Iroise Communauté a lancé une étude pour identifier les besoins futurs de raccordement à la station et évaluer ainsi la nouvelle capacité de traitement à l'horizon 2040. Cette étude préfigurera les scénarios d'aménagement nécessaires.



En 2020-2021, Pays d'Iroise Communauté a réhabilité 4 km

du réseau de collecte des eaux usées de Locmaria-Plouzané. Ces travaux d'1,5 millions d'euros ont réduit l'infiltration des eaux phréatiques.

TRAQUER LES « PARASITES » DU RÉSEAU

On qualifie les eaux claires météoriques (eaux de pluie) et les eaux issues des nappes phréatiques de « parasites » quand elles se retrouvent dans le réseau d'eaux usées. Constaté en Pays d'Iroise, ce dysfonctionnement peut poser problème au niveau du dimensionnement des réseaux et créer des surcharges hydrauliques, des débordements ou des risques d'usure prématurée des canalisations.

- Une opération qui va se poursuivre en 2023 avec des contrôles de branchements des particuliers sur le bourg de Locmaria-Plouzané pour lutter contre les eaux météoriques.
- D'ici à 2025, 5 km de réseau à Ploudalmézeau vont être renouvelés pour 2 millions d'euros.



BIO DIVERSITÉ

Le frelon asiatique

Le frelon asiatique, espèce exotique envahissante, est un redoutable prédateur d'abeilles et de nombreux autres insectes. On le reconnaît à son thorax et abdomen à dominante noire, sa large bande jaune orangée au bout de son abdomen et l'extrémité de ses pattes très jaunes.

Le frelon construit un nid primaire de 5 à 30 cm entre avril et juin dans un lieu protégé (abri de jardin, auvent, carport, garage, grange, encadrement de porte ou fenêtre...). À partir de juin, lorsque la colonie se développe, il abandonne généralement le nid primaire pour construire un

nid définitif de 40 à 120 cm dans les arbres mais aussi à hauteur d'homme dans les haies, les murs, les toitures... En novembre, les ouvrières meurent et les reines fondatrices quittent le nid pour hiverner à l'abri dans la litière ou les troncs pourris.

Depuis 2016, Pays d'Iroise Communauté finance les campagnes de destruction des nids. Si vous observez un nid de frelon asiatique, prenez contact avec votre mairie pour que le référent communal « frelon asiatique » puisse confirmer la détermination et faire intervenir l'entreprise agréée chargée de la destruction.



ÉCHOS D'HISTOIRE

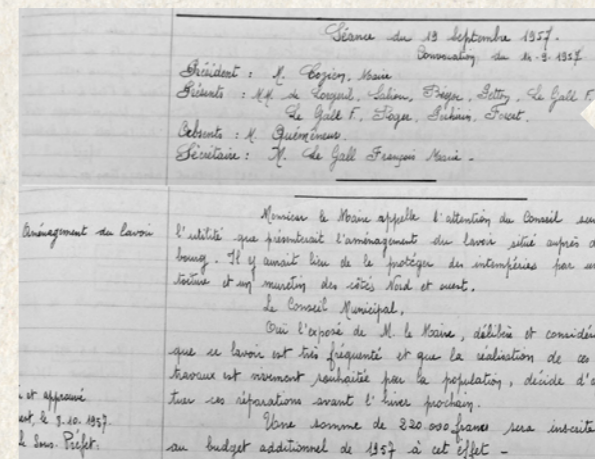
Lavoir de la Franchise : légendes à fleur d'eau

Prenez garde, les **Kannerezed noz**¹ rôdent. Vous pourriez les croiser et perdre la vie. Voici l'une des nombreuses légendes sur le lavoir de la Franchise à Brélès, vieux de 2 siècles. Une autre raconte qu'« il ne faut pas boire l'eau de sa fontaine parce qu'elle est **dour ar re varv**² » en raison de sa source qui passerait sous le cimetière en amont.

Ce bassin était à l'origine une simple marre aménagée comme l'atteste l'inscription sur la pierre de Kersanton (Failler maire, Pondaven adjoint, 1847).

C'était un lieu de vie sociale où les femmes des alentours se retrouvaient pour le dur labeur du linge et « papoter ». Il était d'ailleurs interdit aux hommes, à l'exception des enfants. Le samedi, le lavoir était nettoyé, vidé puis rempli. Le lieu était exploité tous les jours sauf

le dimanche et le Vendredi Saint jusqu'à l'apparition du lave-linge dans les années 1980. Malgré cela, le lavoir de la Franchise a régulièrement accueilli dans ses eaux les maillots de l'équipe locale de football pour les grandes lessives. En 2012, le fond dallé et le pourtour cimenté du lavoir ont été restaurés.



Extrait du registre de 1957 du conseil municipal de Brélès favorable à l'entretien du lavoir pour une somme de 220 000 francs.

¹ les lavandières de nuit
² l'eau des morts

PLUS D'ÉVÉNEMENTS ET ANIMATIONS À RETROUVER SUR IROISE-BRETAGNE.BZH. RUBRIQUE L'AGENDA

L'agenda

Annoncez vos animations sur iroise-bretagne.bzh (Office de tourisme Iroise Bretagne)

en écrivant à christelle@iroise-bretagne.bzh.

Les événements annoncés sur cette page sont organisés par les services communautaires ou des associations qu'elle soutient.



JUIN

2 JUIN

RÉUNION PUBLIQUE SUR L'HABITAT INTERGÉNÉRATIONNEL

Vous êtes jeune et cherchez une solution de logement en Pays d'Iroise ? Vous avez plus de 60 ans, vivez seul(e) ? Pays d'Iroise Communauté et l'association Ailes vous informent sur les dispositifs de cohabitation intergénérationnelle. Ouvert à tous.
 > 14 h, Ploudalmézeau (Halle multifonctions)



11 JUIN

FÊTE PÉDESTRE LA LITTORALE, 15^e ÉDITION

2 courses nature 10 et 16 km en passant par Bertheaume, 4 randonnées pédestres sur la route des phares, 1 marche aquatique au Trez Hir, 1 rando famille, 1 rando patrimoine et 4 courses enfants. Un événement familial et une saveur toute particulière pour ce 15^e anniversaire !
 Infos sur lalittorale-iroise.fr.
 > Plougonvelin

JUIL.



LES MARDIS (DU 11 JUILLET AU 15 AOÛT INCLUS)

MARCHÉ ESTIVAL

Concerts gratuits, produits locaux, artisanaux, et gastronomie à l'espace apéritif et restauration ou sur les terrasses ouvertes des restaurants, parties familiales de jeux en bois... Sans oublier le marché du samedi au son des chants de marins !
 > 18h-21h, Saint Renan

9 JUILLET

FOIRE AUX PUCES

> Plouarzel

LES MERCREDIS (DU 11 JUILLET AU 15 AOÛT INCLUS)

MARCHÉ ESTIVAL D'ARGENTON

> Landunvez



20 JUILLET

MOULES FRITES

Avec concert des Gabiers du Drellach
 > Le Conquet



LES 1 000 TOURS D'EDISON

Une comédie musicale monumentale !

C'est un défi ambitieux que l'École de musique d'Iroise relève pour la 3^e et dernière fois fin juin avec plus de 250 enfants (700 au total avec les 2 représentations précédentes). *Les 1000 tours d'Edison*, œuvre du compositeur Julien Joubert, retrace en chansons et 8 tableaux la vie de cet homme aux 1000 brevets qui, à l'époque de la conquête de l'ouest, inventa le téléphone, le microphone, le phonographe, l'ampoule électrique, la caméra et le cinéma ou encore... le stylo électrique ! Passionné, travailleur obsessionnel, sa vie ressemble à un roman et Julien Joubert en a fait une comédie musicale. Sur le plan musical, les influences sont variées : musique de film, néoromantisme, chanson, valse ou encore le jazz qui naît à la même époque mais, cette fois, Thomas Edison n'y est pour rien !

Samedi 24 juin, Arcadie, Ploudalmézeau

Nautisme en Pays d'Iroise fête ses 20 ans !

Et les centres nautiques de Pays d'Iroise Communauté n'ont pas pris une ride, n'ayant eu de cesse d'innover pour le plus grand plaisir des petits et des grands. Incontournables dans le paysage local, ce sont des machines à souvenirs, surfant sur la gamme des sensations. Pratique libre ou encadrée par des professionnels diplômés, l'expérience rafraîchissante de la navigation fait toujours autant d'émules : écoliers, sportifs, curieux, passionnés, fous de glisse ou petit caboteurs, à la recherche d'activités décoiffantes ou de douceur au fil de l'eau. Il y en a pour tous les goûts !

Afin de partager un bon moment de plus avec les habitants du territoire, les centres nautiques avec leurs partenaires associatifs historiques (SNSM, Estran, CNPK, Amath Kakikouka, Aviron de Mer de Plougonvelin) et l'École de musique d'Iroise, organisent le traditionnel **Gliss'N'Zik** qui, à coup sûr aura une saveur toute particulière cette année. Happy birthday Nautisme en Pays d'Iroise !



14 MAI 2023

Gliss'N'Zik, Dimanche 14 mai, 10h 30 - 17h, au centre nautique de Portsall (Ploudalmézeau)
 Baptêmes de navigation gratuits, équipements fournis, mises à disposition de kayak et/ou paddle, visite du canot SNSM, la « Portsallaise », stands de présentation, repas du midi, buvettes, crêpes et concerts...

Et aussi « Nautisme et handicap, OSEZ », samedi 17 juin, 10h-17h, au centre nautique de Plougonvelin

Avec l'association Chant'all Together, les mairies de Ploumoguer et de Plougonvelin, les partenaires associatifs et Miaggio : essais de matériels adaptés, sorties gratuites...

LE BRETON AU QUOTIDIEN

DEIZ HA BLOAZ LAOUEN JOYEUX ANNIVERSAIRE

La Communauté de communes du Pays d'Iroise fête ses 30 ans cette année : **deiz ha bloaz laouen dezhi** (littéralement jour de l'année joyeux à elle). Aujourd'hui, la Communauté de communes réunit 19 communes (**19 kumun**) où résident près de 50 000 personnes (**hanter-kant mil den**). Particularité de la langue bretonne que l'on retrouve ici : les nombres sont toujours suivis du singulier et non du pluriel comme en français. À la place de **kumun**, on utilise aussi parfois **parrez** (paroisse en français).

En breton, Communauté de communes du Pays d'Iroisesedit **Kumuniezh-Kumuniou Bro An Hirwazh**.



Le terme Iroise provient vraisemblablement du vieux breton ou du gaélique d'Irlande. Son origine exacte est difficile à affirmer. Pour certains, on retrouve dans Iroise la contraction de deux mots bretons hir (long) et gwazh (ruisseau). Pour d'autres, Iroise serait à rapprocher du gaélique Irlandais, **Eire**. La mer d'Irlande et la mer d'Iroise désigneraient donc la même la mer.

PAYS D'IROISE COMMUNAUTÉ

FÊTE

ses 30 ans

GRATUIT



PORTES OUVERTES

SAM. 17 JUIN
10H > 17H

● OUVERTURE À 10 H

Conseil communautaire
enfants avec la participation
des CME et CMJ du Pays d'Iroise

Visite guidée et séance ouverte à tous!

● PÔLE MOBILITÉS

10 h-12 h : Initiation vélo
à assistance électrique

14 h-17 h : Parcours vélo ludique
pour les 3-12 ans

Se déplacer malin : infos covoiturage,
vélo, transport en commun,
mobilité solidaire

● PÔLE MILIEUX NATURELS ET AQUATIQUES

Toutes les heures : escape game
« plongée en milieux aquatiques »

Inscription sur place

Sensations submersions :

le niveau marin à l'horizon 2100
en réalité virtuelle

À l'assaut des grands espaces naturels
et littoraux du Pays d'Iroise

Connaissez-vous votre territoire ?

Un quizz géographique audio interactif!

● PÔLE SOLIDARITÉS-EMPLOI

Conseils emploi et réalité virtuelle
pour une immersion au cœur
des métiers

Au fil des âges, que pouvons-nous faire
pour vous rendre la vie plus facile ?

Dites-nous tout, à vous de jouer!

● PÔLE EAU

L'eau dans tous ses états,
modélisée cycle après cycle

● PÔLE ÉNERGIE-CLIMAT

14 h-17 h : Atelier « fresque du climat »,
un jeu coopératif pour comprendre
le changement climatique.

Ouvert à tous.

Sur inscription à dechets@ccpi.bzh

**Animations compostage,
zéro déchet et tri**

Camion Climat Déclat avec
son vélo énergie, des conseils
pour la rénovation énergétique...

MAIS AUSSI

Ateliers du p'tit mousse
avec nœuds marins
et maquette d'Optimist

Scène musicale :
musique irlandaise,
traditionnelle,
chansons, rock...

L'Iroise mobile
pour préparer votre été

Food truck Ty Gwiniz,
artisan crêpier pour
enchanter vos papilles

CONCOURS DE DESSINS

OUVERT À TOUS

LES JEUNES DU PAYS D'IROISE

SUR LE THÈME

« RACONTE-MOI LE PAYS D'IROISE
DANS 30 ANS »

PRODUCTIONS À ADRESSER AVANT LE 14 JUIN

À COMMUNICATION@CCPI.BZH

OU PAYS D'IROISE COMMUNAUTÉ

SERVICE COMMUNICATION / ZONE DE KERDRIOUAL

29 290 LANRIVOARÉ

RENDEZ-VOUS

PAYS D'IROISE COMMUNAUTÉ
LANRIVOARÉ ● ZONE DE KERDRIOUAL