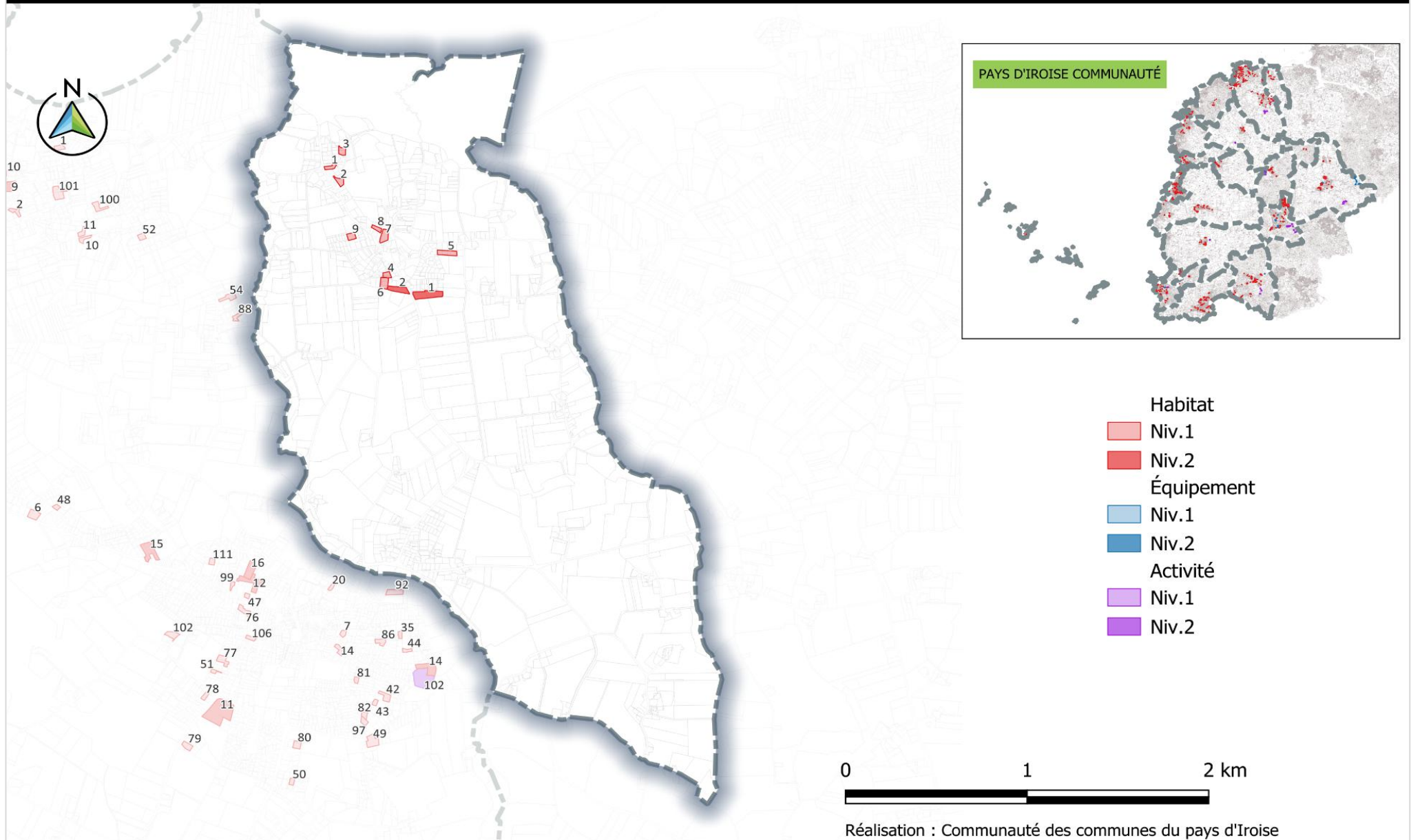


LAMPAUL-PLOUDALMEZEAU

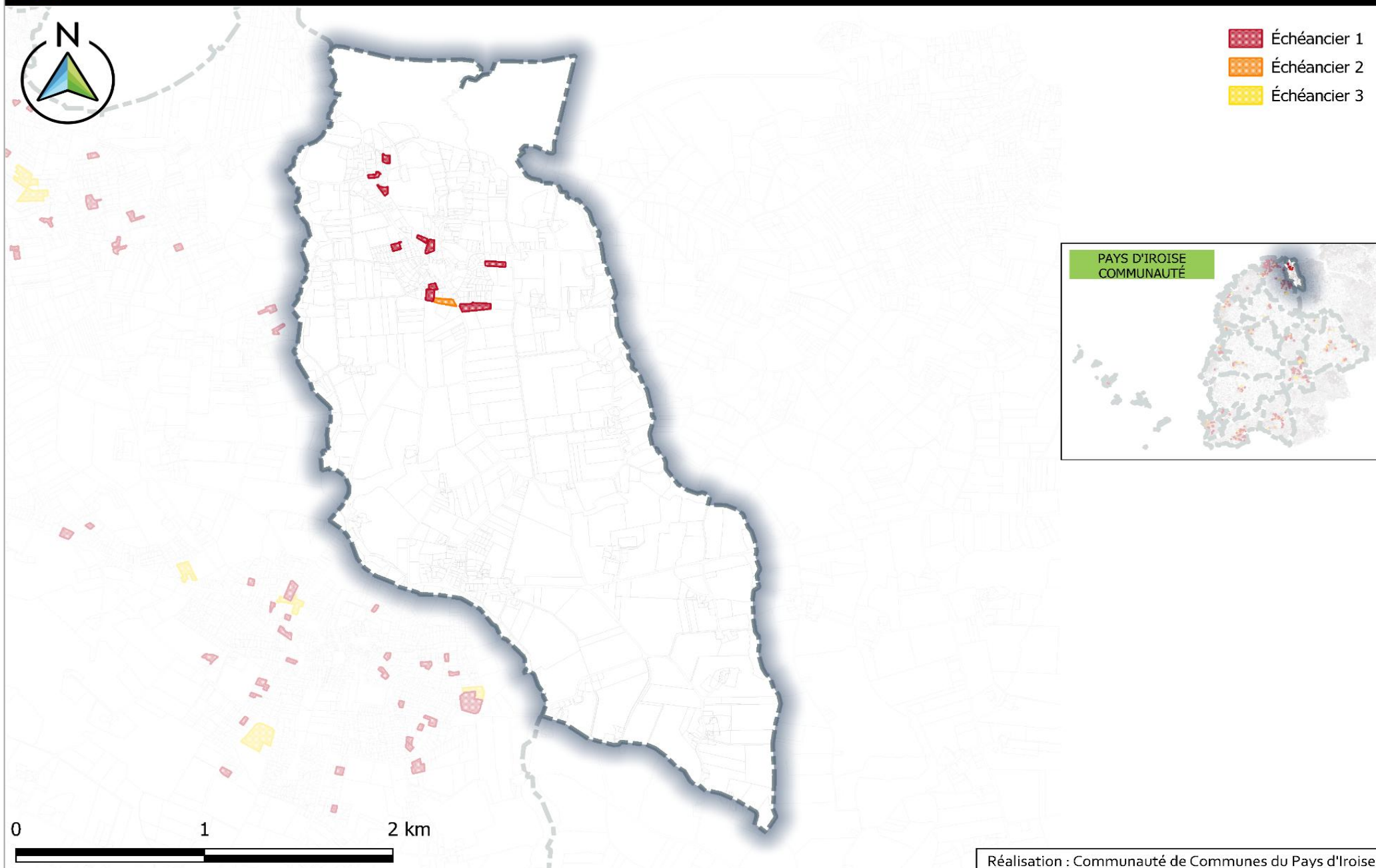
**Localisation générale des
OAP sectorielles d'aménagement
niveau 1 et niveau 2**

LAMPAUL-PLOUDALMÉZEAU



**Echéanciers appliqués
aux OAP sectorielles d'aménagement**

LAMPAUL-PLOUDALMEZEAU

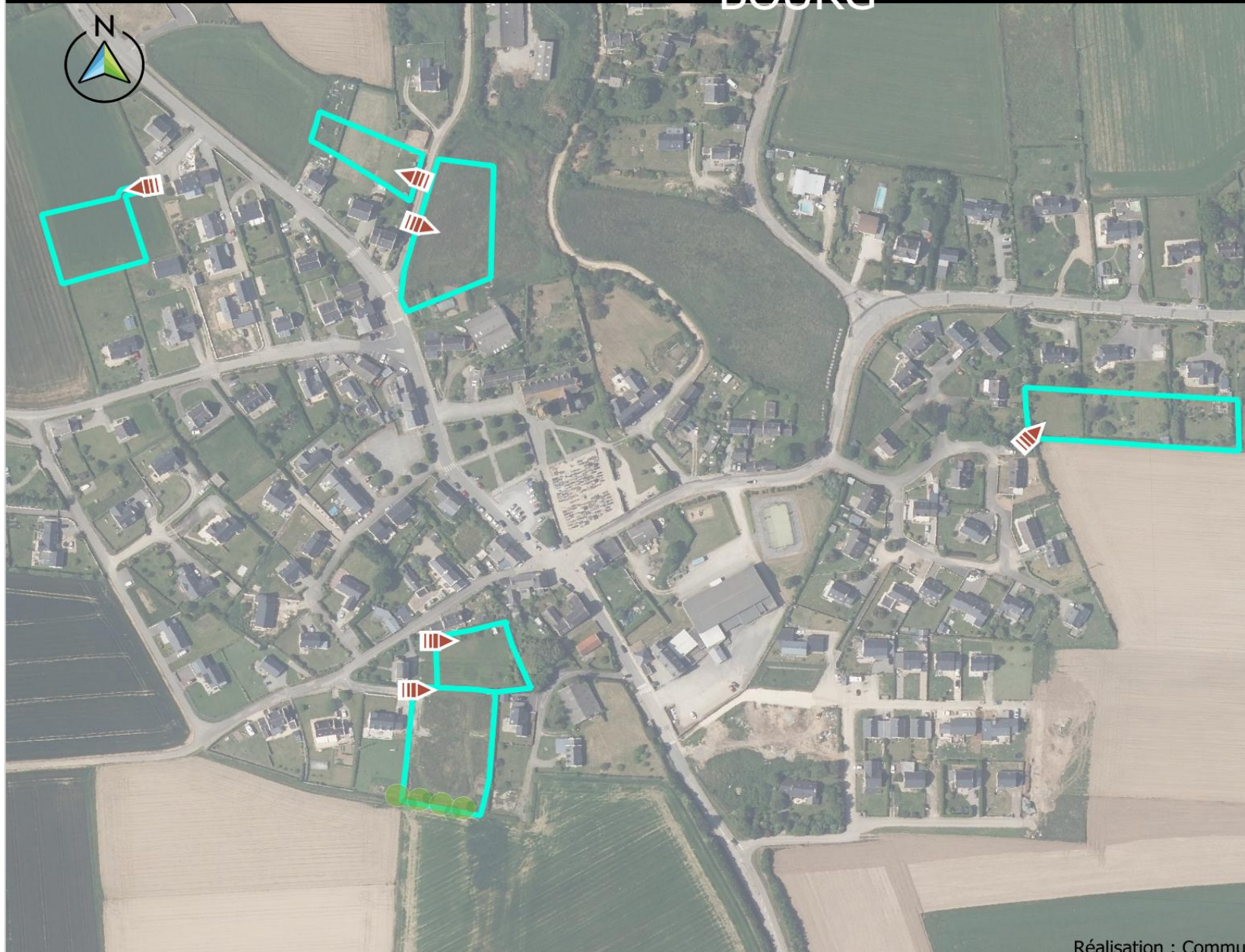


OAP sectorielles d'aménagement de niveau 1

Rappel :

Schéma graphique simple indiquant les principes d'accès et quelques éléments à préserver le cas échéant.

LAMPAUL-PLOUDALMÉZEAU BOURG







-  Accès Principal
-  Talus-haie-plantation : A créer ou conserver
-  Liaison piétonne : A créer
-  Accès conditionné : Accès interdit
-  périmètre OA

0 0,06 0,12




LAMPAUL-PLOUDALMÉZEAU NORD



-  Accès Principal
-  Talus-haie-plantation : A créer ou conserver
-  Mur, muret à conserver
-  périmètre OA

0 0,03 0,06 km



OAP sectorielles d'aménagement de niveau 2

Rappel :

Schéma graphique détaillé accompagné d'une fiche de principes.

1 - Penn ar Gear - LAMPAUL-LOUDALMEZEAU

ZONAGE :

1 AUhb

SUPERFICIE :

0.62 ha

ÉCHÉANCIER :

Court terme

DENSITÉ MOY./ENV.URBAINE :

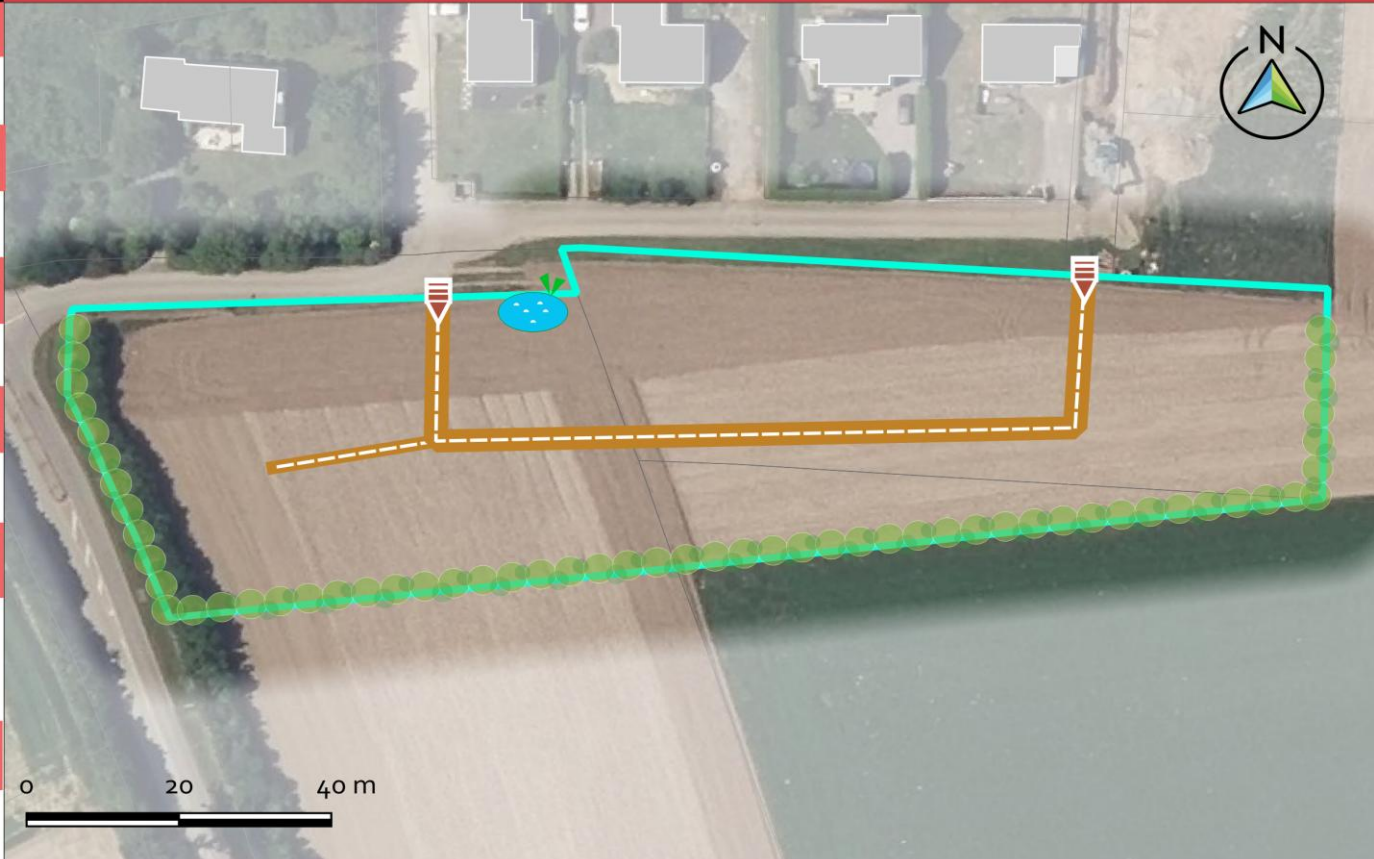
30 logements/ha






FORMES URBAINES ALENTOURS :

Pavillonnaire dense en
lotissement

STATUT MAJEUR D'OCCUPATION :

Parcelles agricoles



-  Accès Principal
-  Ouvrage eaux pluviales
-  Voie de desserte secondaire : A créer
-  Voie de desserte principale : A créer
-  Talus-haie-plantation : A créer ou conserver
-  périmètre OA

ENJEUX :

Produire des logements en densité en extension urbaine.
Favoriser la connexion fonctionnelle (vélo- piéton-voiture) avec le réseau de route et de chemins existant à proximité.
Porter une attention particulière au paysage et au patrimoine environnant.
Conforter l'entrée de ville.

PROGRAMMATION DE LOGEMENTS/OAP :

L'opération doit produire a minima : 18 logements
soit une densité brute de 29 logements/ha
Servitude de Mixité Sociale (SMS) : 0
Servitude de Taille de Logement (STL) : 0
Servitude de Programmation de Logement (SPL) : 0

MODALITÉS D'URBANISATION :








Une seule opération d'aménagement
d'ensemble est imposée
(PA, PC groupé ou ZAC)



2 - Route de Ploudalmézeau - LAMPAUL-PLOUDALMEZEAU

ZONAGE :
2 AU
SUPERFICIE :
0.4 ha
ÉCHÉANCIER :
Moyen terme
DENSITÉ MOY./ENV.URBAINE :
30 logements/ha
FORMES URBAINES ALENTOURS :
Pavillonnaire aéré en diffus et en lotissement
STATUT MAJEUR D'OCCUPATION :
Fond de jardin



-  Accès Principal
-  Aire de retournement
-  Voie de desserte principale : A créer
-  Talus-haie-plantation : A créer ou conserver
-  Liaison piétonne : A créer
-  Accès conditionné : Accès interdit
-  périmètre OA

ENJEUX :	PROGRAMMATION DE LOGEMENTS/OAP :	MODALITÉS D'URBANISATION :
<p>Produire des logements en densité en extension urbaine.</p> <p>Favoriser la connexion fonctionnelle (vélo- piéton-voiture) avec le réseau de route et de chemins existant à proximité.</p> <p>Porter une attention particulière au paysage et au patrimoine environnant.</p> <p>Conforter l'entrée de ville.</p>	<p>L'opération doit produire a minima : 10 logements soit une densité brute de 30 logements/ha</p> <p>Servitude de Mixité Sociale (SMS) : 0</p> <p>Servitude de Taille de Logement (STL) : 0</p> <p>Servitude de Programmation de Logement (SPL) : 0</p>	<p>Une seule opération d'aménagement d'ensemble est imposée (PA, PC groupé ou ZAC)</p>

