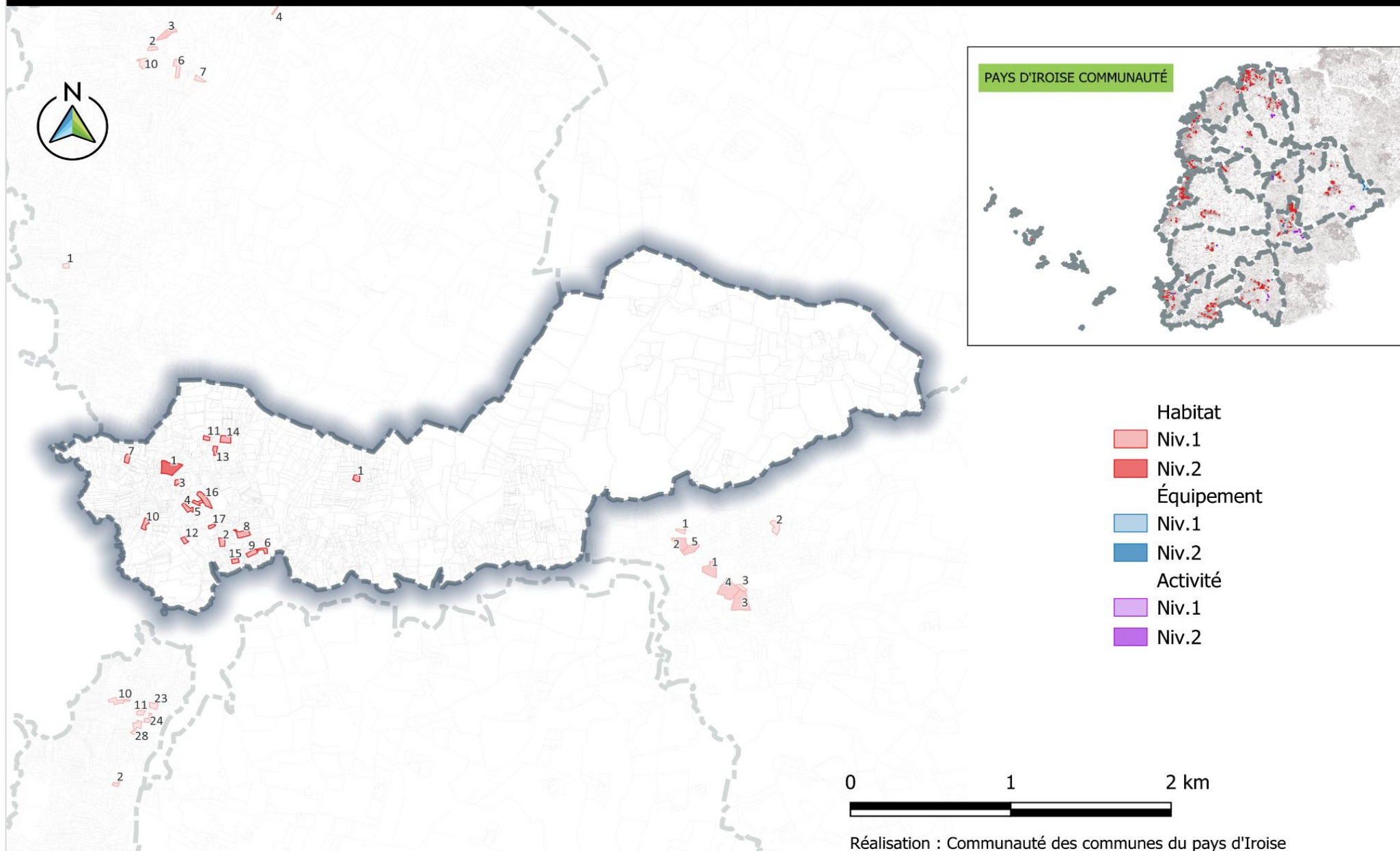


LANILDUT

**Localisation générale des
OAP sectorielles d'aménagement
niveau 1 et niveau 2**

LANILDUT

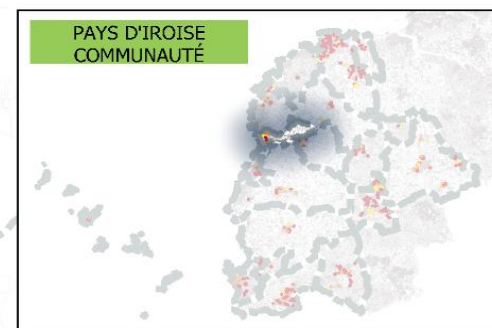
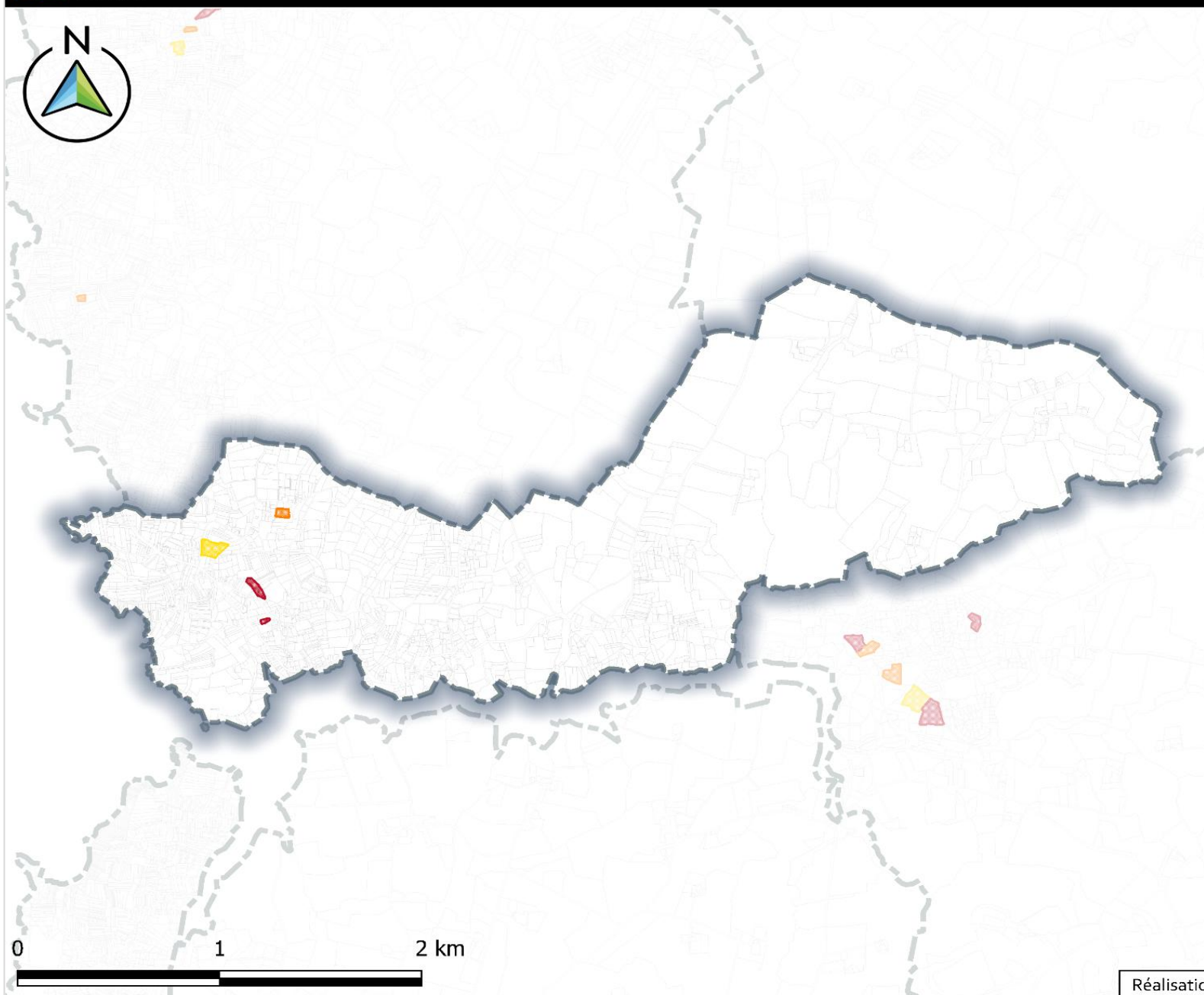


**Echéanciers appliqués
aux OAP sectorielles d'aménagement**

LANILDUT



- Échéancier 1
- Échéancier 2
- Échéancier 3



OAP sectorielles d'aménagement de niveau 1

Rappel :

Schéma graphique simple indiquant les principes d'accès et quelques éléments à préserver le cas échéant.

LANILDUT BOUG NORD



-  Accès Principal
-  Talus-haie-plantation : A créer ou conserver
-  Liaison piétonne : A créer
-  Liaison piétonne : A conserver
-  périmètre OA






0 0,07 0,1



Réalisation : Communauté des communes du pays d'Iroise

LANILDUT BOURG SUD






-  Accès Principal
-  Arbre à conserver
-  Talus-haie-plantation : A créer ou conserver
-  Mur, muret à conserver
-  périmètre OA

0 0,08 0,16



LANILDUT EST



-  Accès Principal
-  Talus-haie-plantation : A créer ou conserver
-  périmètre OA

0 0,008 0,01



OAP sectorielles d'aménagement de niveau 2

Rappel :

Schéma graphique détaillé accompagné d'une fiche de principes.

1 - Mezancou - LANILDUT

