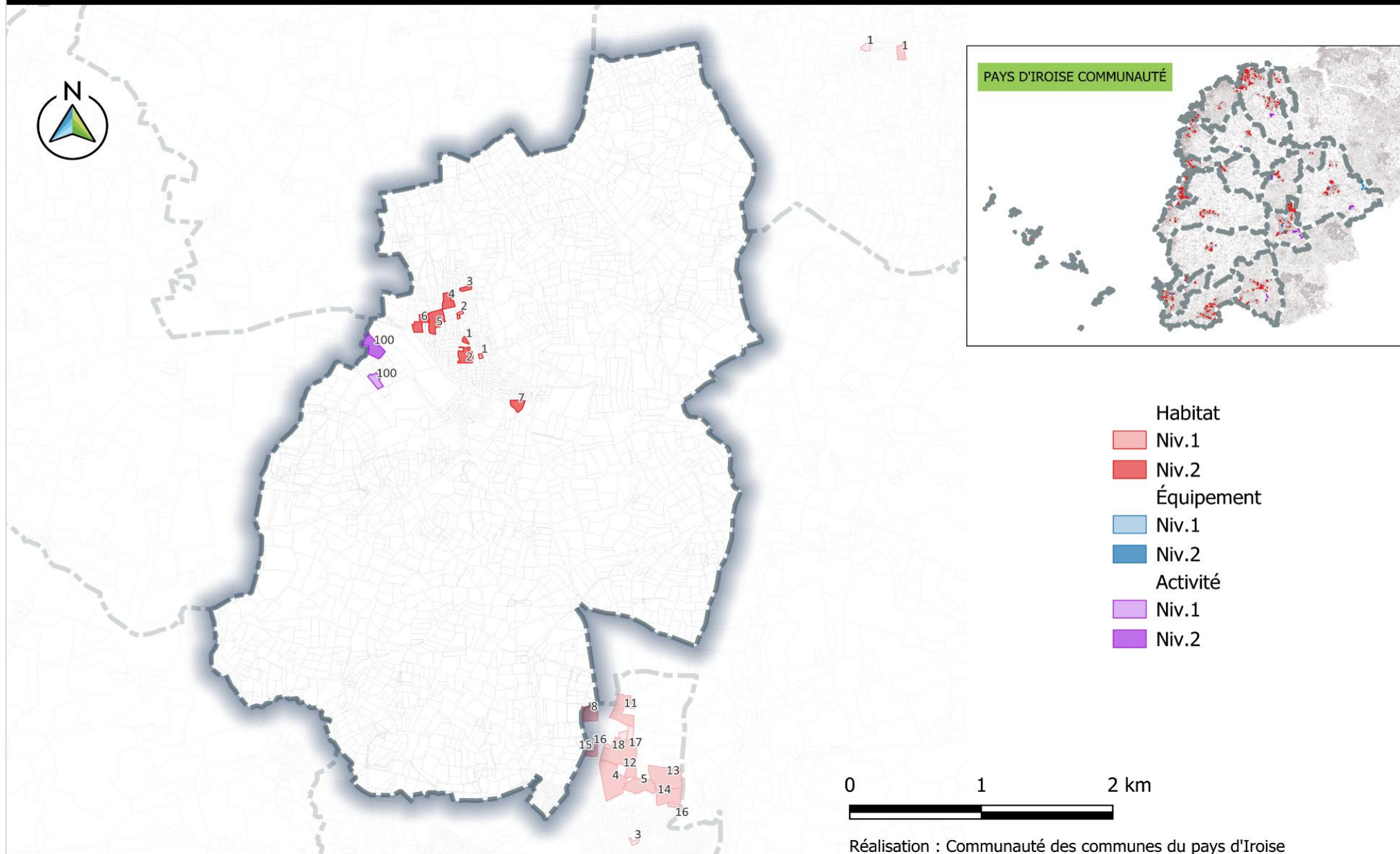


LANRIVOARE

**Localisation générale des
OAP sectorielles d'aménagement
niveau 1 et niveau 2**

LANRIVOARÉ

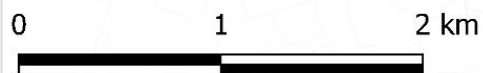
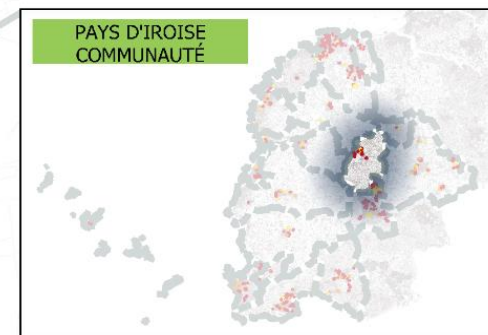
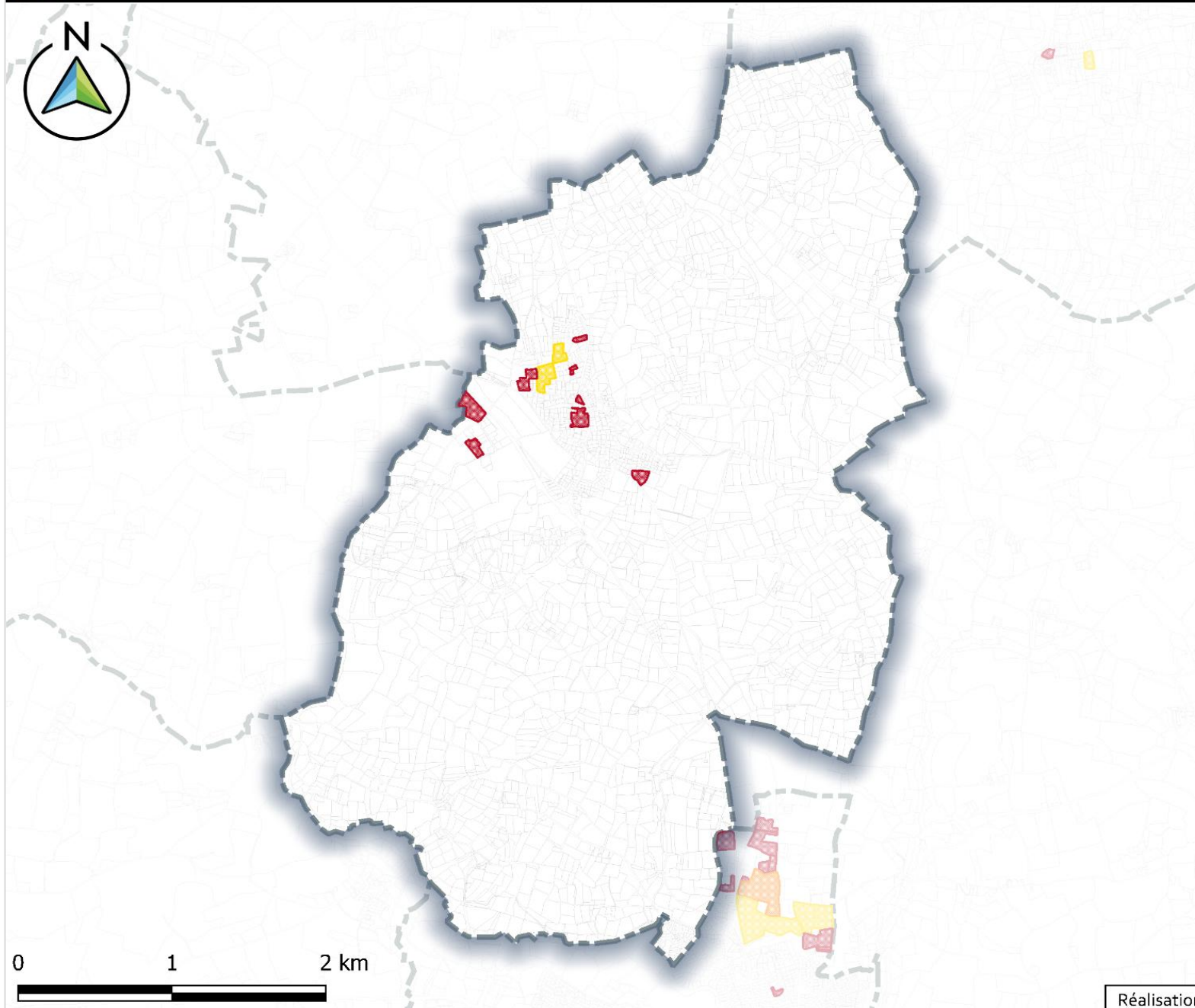


**Echéanciers appliqués
aux OAP sectorielles d'aménagement**

LANRIVOARE



- Échéancier 1
- Échéancier 2
- Échéancier 3







OAP sectorielles d'aménagement de niveau 1

Rappel :


Schéma graphique simple indiquant les principes d'accès et quelques éléments à préserver le cas échéant.

LANRIVOARÉ BOURG



-  Accès Principal
-  Talus-haie-plantation : A créer ou conserver
-  Liaison piétonne : A créer
-  périmètre OA




0 0,05 0,1



Réalisation : Communauté des communes du pays d'Iroise

LANRIVOARÉ OUEST



-  Accès Principal
-  Talus-haie-plantation : A créer ou conserver
-  périmètre OA

0 0,01 0,02 km



Réalisation : Communauté des communes du pays d'Iroise

100 - Kerdrioual 2 - LANRIVOARE

ZONAGE :

AU

SUPERFICIE :

0.7328 ha

ÉCHÉANCIER :

Court terme

**FORMES URBAINES
ALENTOURS :**

**STATUT MAJEUR
D'OCCUPATION :**

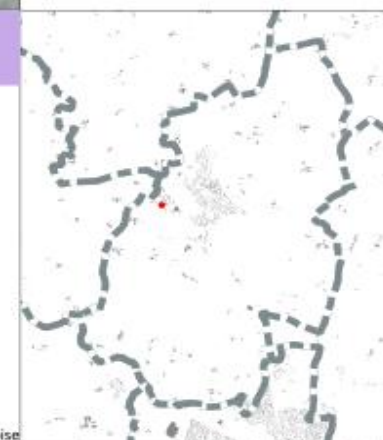


- Accès Principal
- Aire de retournement
- Voie de desserte : A créer
- Talus-haie-plantation : A créer ou conserver
- périmètre OA

ENJEUX :

MODALITÉS D'URBANISATION :

Une seule opération d'aménagement d'ensemble est imposée
(PA, PC groupé ou ZAC)



OAP sectorielles d'aménagement de niveau 2

Rappel :

Schéma graphique détaillé accompagné d'une fiche de principes.

1 - Ilot le relais - LANRIVOARE

ZONAGE :

1UHa2

SUPERFICIE :

0.16 ha

ÉCHÉANCIER :

Court terme

DENSITÉ MOY./ENV.URBAINE :

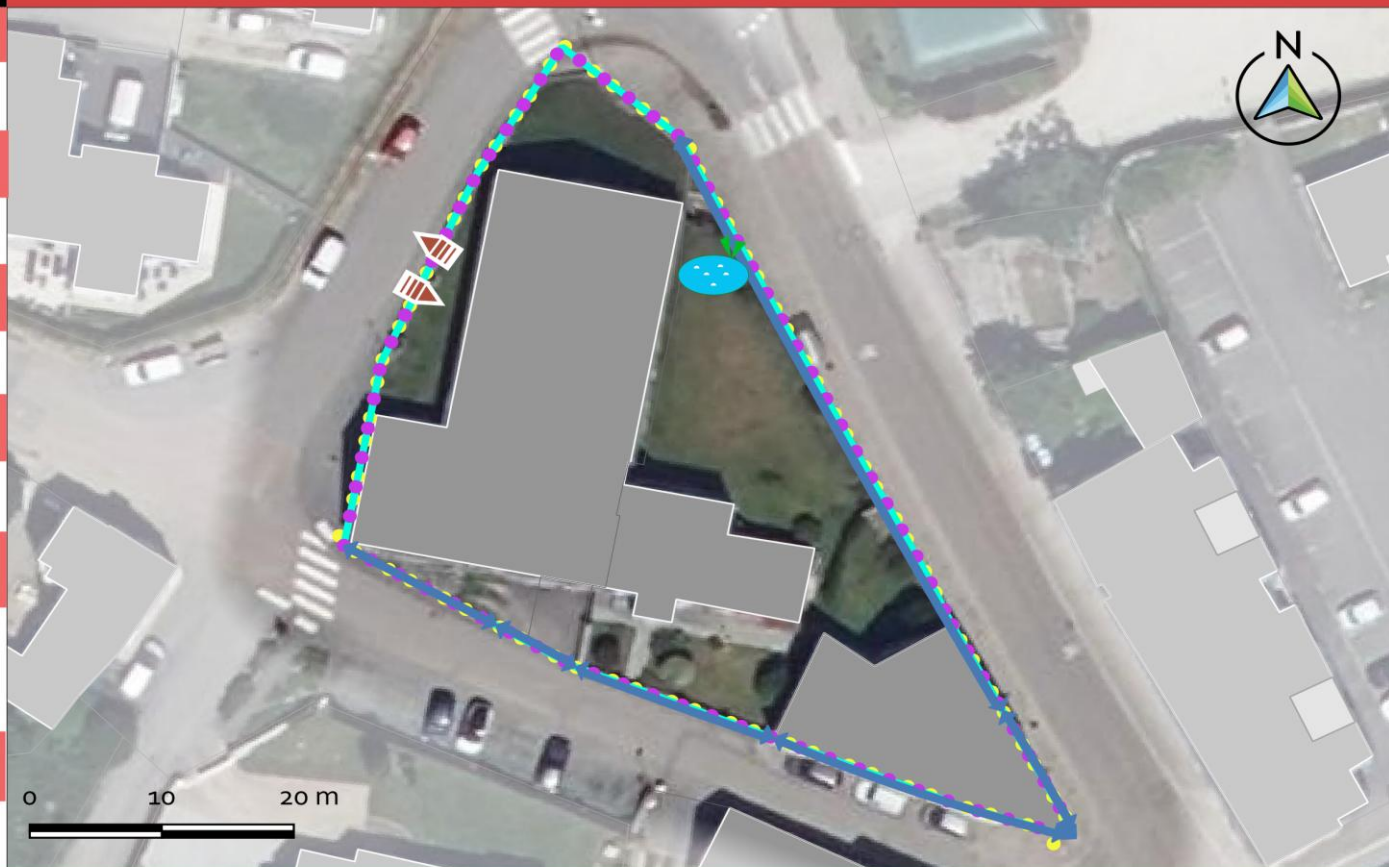
25 logements/ha




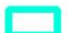


FORMES URBAINES ALENTOURS :

Maison ternaire de
centre bourg et
pavillonnaire en
lotissement.

STATUT MAJEUR D'OCCUPATION :

Le site est un îlot
urbanisé comportant un



-  Accès Principal
-  Ouvrage eaux pluviales
-  Principe d'alignement du bâti
-  périmètre OA
-  Servitude Mixité Sociale
-  Servitude Taille Logements

ENJEUX :

Produire des logements en densité, en extension urbaine.

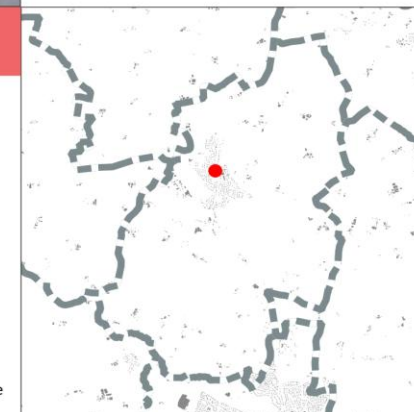
Favoriser la connexion fonctionnelle (vélo- piéton-voiture) avec le réseau de routes et de chemins existant à proximité.

PROGRAMMATION DE LOGEMENTS/OAP :

L'opération doit produire a minima : 16 logements
soit une densité brute de 101 logements/ha
Servitude de Mixité Sociale (SMS) : 10
Servitude de Taille de Logement (STL) : 13
Servitude de Programmation de Logement (SPL) : 0

MODALITÉS D'URBANISATION :

Une seule opération d'aménagement
d'ensemble est imposée
(PA, PC groupé ou ZAC)



2 - Ilot centre bourg - LANRIVOARE

ZONAGE :

1 AUhb

SUPERFICIE :

1.17 ha

ÉCHÉANCIER :

Court terme

DENSITÉ MOY./ENV.URBAINE :

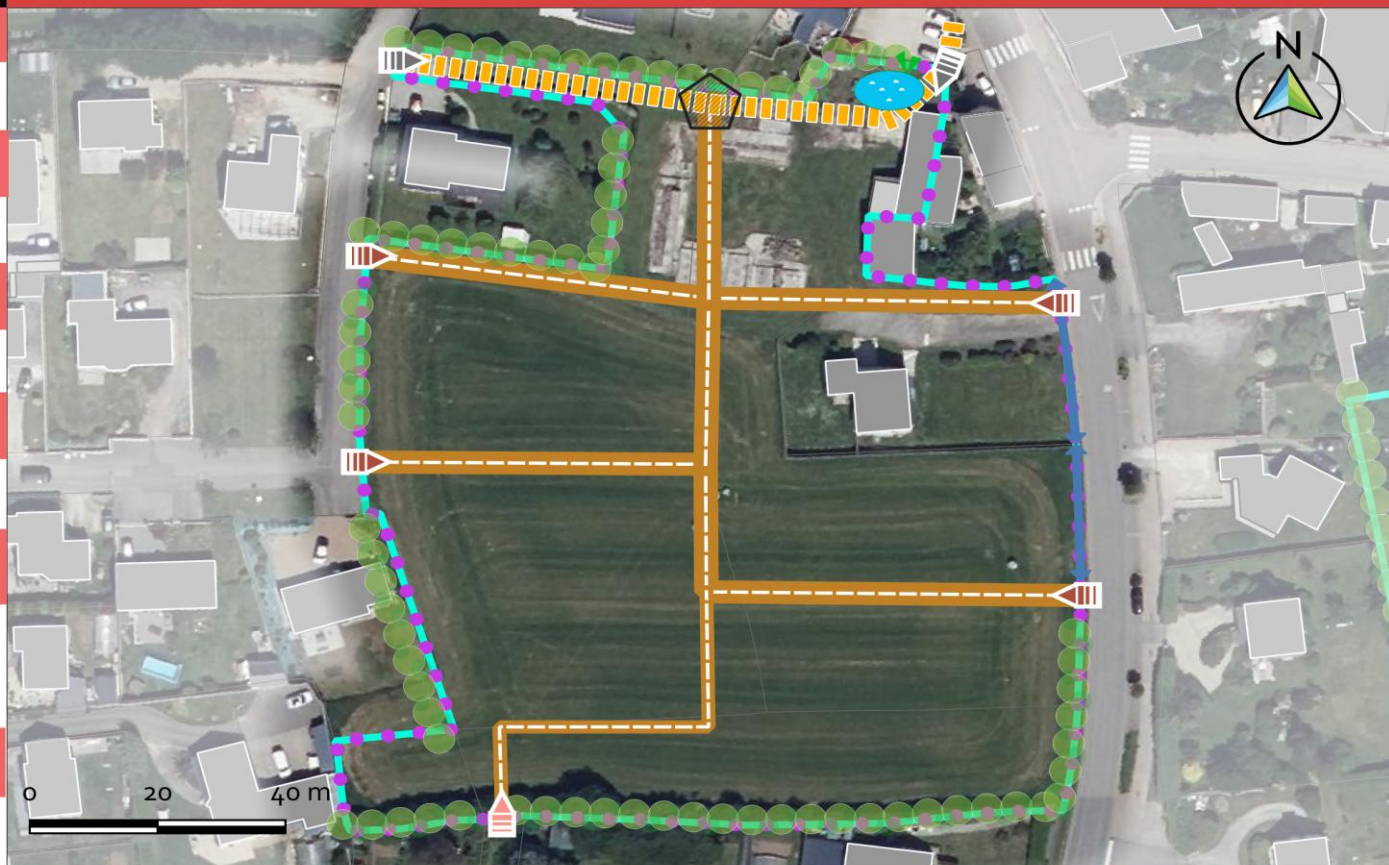
25 logements/ha

FORMES URBAINES ALENTOURS :

Maison ternaire de
centre bourg et
pavillonnaire en
lotissement.

STATUT MAJEUR D'OCCUPATION :

Fonds de jardins et
parcelles libres



- Accès Principal
- Accès Secondaire
- Accès piéton
- Ouvrage eaux pluviales
- Aire de retournement
- Voie de desserte secondaire : A créer
- Voie de desserte principale : A créer
- Voie de desserte : A créer
- Talus-haie-plantation : A créer ou conserver
- Liaison piétonne : A créer
- Principe d'alignement du bâti
- périmètre OA
- Servitude Mixité Sociale

ENJEUX :

Produire des logements en densité, en extension urbaine.

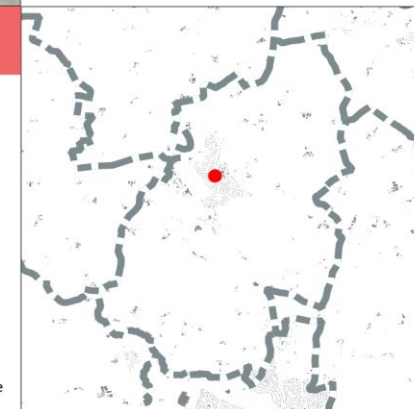
Favoriser la connexion fonctionnelle (vélo- piéton-voiture) avec le réseau de routes et de chemins existant à proximité.

PROGRAMMATION DE LOGEMENTS/OAP :

L'opération doit produire a minima : 45 logements
soit une densité brute de 39 logements/ha
Servitude de Mixité Sociale (SMS) : 10
Servitude de Taille de Logement (STL) : 0
Servitude de Programmation de Logement (SPL) : 0

MODALITÉS D'URBANISATION :

Une seule opération d'aménagement
d'ensemble est imposée
(PA, PC groupé ou ZAC)



3 - Atelier - LANRIVOARE

ZONAGE :

UHb

SUPERFICIE :

0.26 ha

ÉCHÉANCIER :

Court terme

DENSITÉ MOY./ENV.URBAINE :

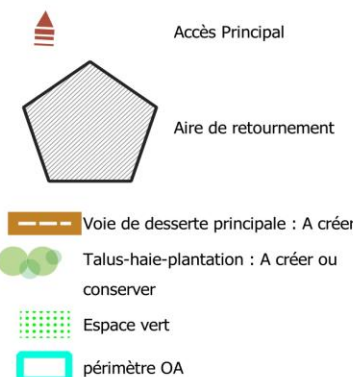
25 logements/ha

FORMES URBAINES ALETOURS :

Pavillonnaire aéré et
maison entrée de
bourg alignées

STATUT MAJEUR D'OCCUPATION :

Ancien hangar agricole



ENJEUX :

Produire des logements en densité en renouvellement urbain.

Conforter la limite d'agglomération et instaurer une séparation fonctionnelle avec l'activité agricole à proximité.

Favoriser la connexion fonctionnelle (vélo- piéton-voiture) avec le réseau de routes et de chemins existant à proximité.

Porter une attention particulière au paysage et au patrimoine environnant.

PROGRAMMATION DE LOGEMENTS/OAP :

L'opération doit produire a minima : 10 logements

soit une densité brute de 38 logements/ha

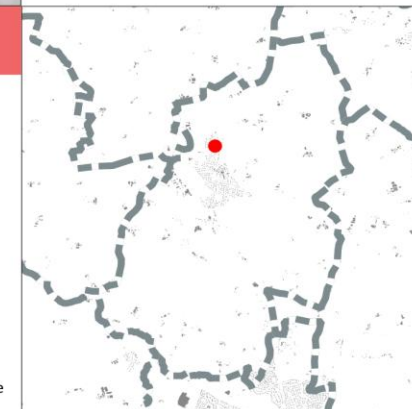
Servitude de Mixité Sociale (SMS) : 0

Servitude de Taille de Logement (STL) : 0

Servitude de Programmation de Logement (SPL) : 0

MODALITÉS D'URBANISATION :

Une seule opération d'aménagement d'ensemble est imposée (PA, PC groupé ou ZAC)



4 - Pen ar Guear - LANRIVOARE



ZONAGE :

2 AUh

SUPERFICIE :

0.91 ha

ÉCHÉANCIER :

Long terme

DENSITÉ MOY./ENV.URBAINE :

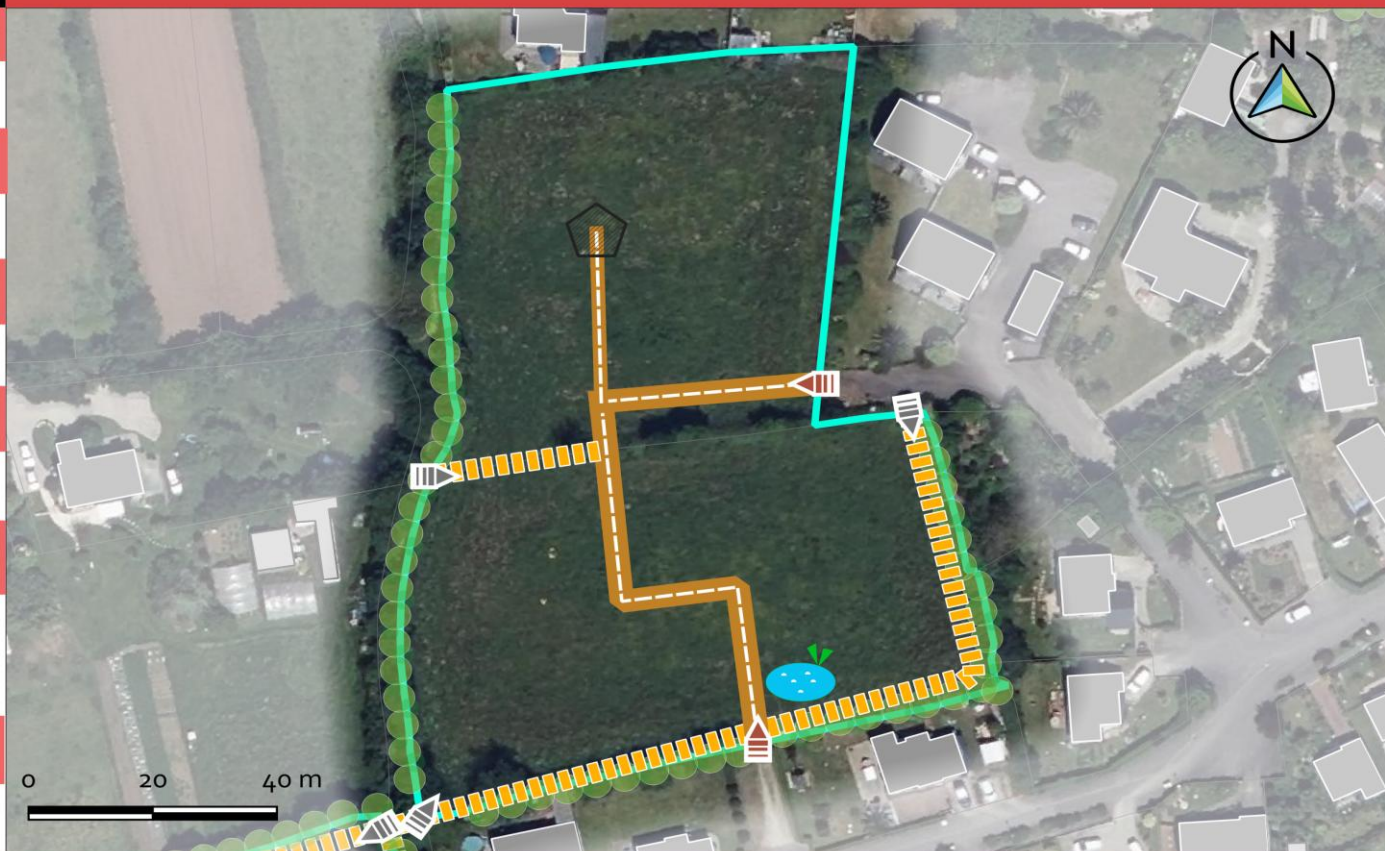
25 logements/ha

FORMES URBAINES ALENTOURS :

Pavillonnaire aéré en
lotissement

STATUT MAJEUR D'OCCUPATION :

Champs cultivés



-  Accès Principal
-  Accès piéton
-  Ouvrage eaux pluviales
-  Aire de retournement
-  Voie de desserte secondaire : A créer
-  Voie de desserte principale : A créer
-  Talus-haie-plantation : A créer ou conserver
-  Liaison piétonne : A créer
-  périmètre OA

ENJEUX :

Produire des logements en densité, en extension urbaine.

Maintenir un lien en continuité avec la TVB.

Favoriser la connexion fonctionnelle (vélo- piéton-voiture) avec le réseau de routes et de chemins existant à proximité.

Porter une attention particulière au paysage et au patrimoine environnant.

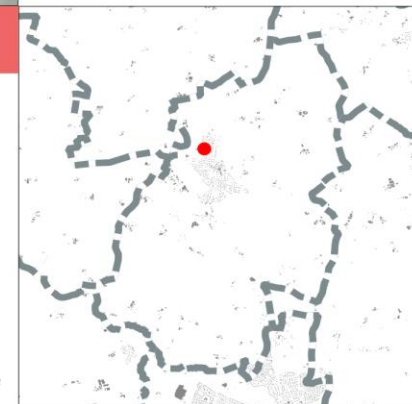
PROGRAMMATION DE LOGEMENTS/OAP :

L'opération doit produire a minima : 20 logements
soit une densité brute de 22 logements/ha
Servitude de Mixité Sociale (SMS) : 0
Servitude de Taille de Logement (STL) : 0
Servitude de Programmation de Logement (SPL) : 0

MODALITÉS D'URBANISATION :

Une seule opération d'aménagement
d'ensemble est imposée
(PA, PC groupé ou ZAC)

Source : Communauté de communes du pays d'Iroise



5 - Coccinelles - Tranche 2 - LANRIVOARE

ZONAGE :

2 AUh

SUPERFICIE :

2.51 ha

ÉCHÉANCIER :

Long terme

DENSITÉ MOY./ENV.URBAINE :

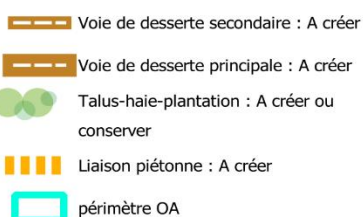
25 logements/ha

FORMES URBAINES ALENTOURS :

Pavillonnaire aéré en
lotissement

STATUT MAJEUR D'OCCUPATION :

Champs cultivés



ENJEUX :

Produire des logements en densité, en extension urbaine.

Maintenir un lien en continuité avec la TVB.

Favoriser la connexion fonctionnelle (vélo- piéton-voiture) avec le réseau de routes et de chemins existant à proximité.

Porter une attention particulière au paysage et au patrimoine environnant.

PROGRAMMATION DE LOGEMENTS/OAP :

L'opération doit produire a minima : 32 logements
soit une densité brute de 20 logements/ha

Servitude de Mixité Sociale (SMS) : 0

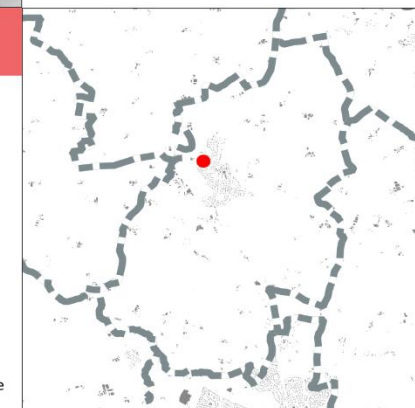
Servitude de Taille de Logement (STL) : 0

Servitude de Programmation de Logement (SPL) : 0

MODALITÉS D'URBANISATION :

Une seule opération d'aménagement
d'ensemble est imposée
(PA, PC groupé ou ZAC)

Source : Communauté de communes du pays d'Iroise



7 - Trezeguer - LANRIVOARE

ZONAGE :

1 AUhb

SUPERFICIE :

ha

ÉCHÉANCIER :

Court terme

DENSITÉ MOY./ENV.URBAINE :

28 logements/ha

FORMES URBAINES ALENTOURS :

Pavillonnaire aéré en
lotissement

STATUT MAJEUR D'OCCUPATION :

Champs cultivés



-  Accès Principal
-  Arbre à conserver
-  Ouvrage eaux pluviales
-  Voie de desserte secondaire : A créer
-  Voie de desserte principale : A créer
-  Talus-haie-plantation : A créer ou conserver
-  périmètre OA
-  Servitude Mixité Sociale

ENJEUX :

Produire des logements en densité, en extension urbaine.

Conforter la limite d'agglomération.

Favoriser la connexion fonctionnelle (vélo- piéton-voiture) avec le réseau de routes et de chemins existant à proximité.

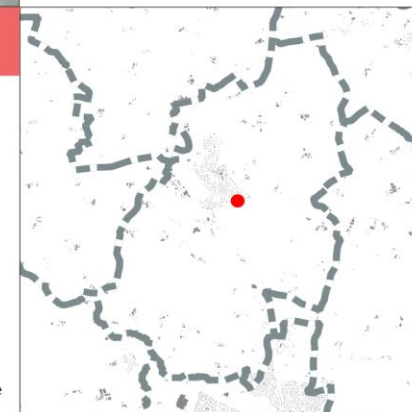
Porter une attention particulière au paysage et au patrimoine environnant.

PROGRAMMATION DE LOGEMENTS/OAP :

L'opération doit produire a minima : 20 logements
soit une densité brute de logements/ha
Servitude de Mixité Sociale (SMS) : 6
Servitude de Taille de Logement (STL) : 0
Servitude de Programmation de Logement (SPL) : 0

MODALITÉS D'URBANISATION :

Une seule opération d'aménagement
d'ensemble est imposée
(PA, PC groupé ou ZAC)



100 - Kerdrioual 1 - LANRIVOARE

ZONAGE :

UE

SUPERFICIE :

1.7421 ha

ÉCHÉANCIER :

Court terme

**FORMES URBAINES
ALENTOURS :**

Zone d'activité et terres
agricoles.

**STATUT MAJEUR
D'OCCUPATION :**

Friche industrielle.



-  Accès Principal
-  Ouvrage eaux pluviales
-  Aire de retournement
-  Voie de desserte : A créer
-  Talus-haie-plantation : A créer ou conserver
-  Trame paysagère
-  périmètre OA

ENJEUX :

Maintenir et densifier l'activité commerciale, artisanale et industrielle sur la CCPI.

MODALITÉS D'URBANISATION :

Une seule opération d'aménagement d'ensemble est imposée
(PA, PC groupé ou ZAC)

