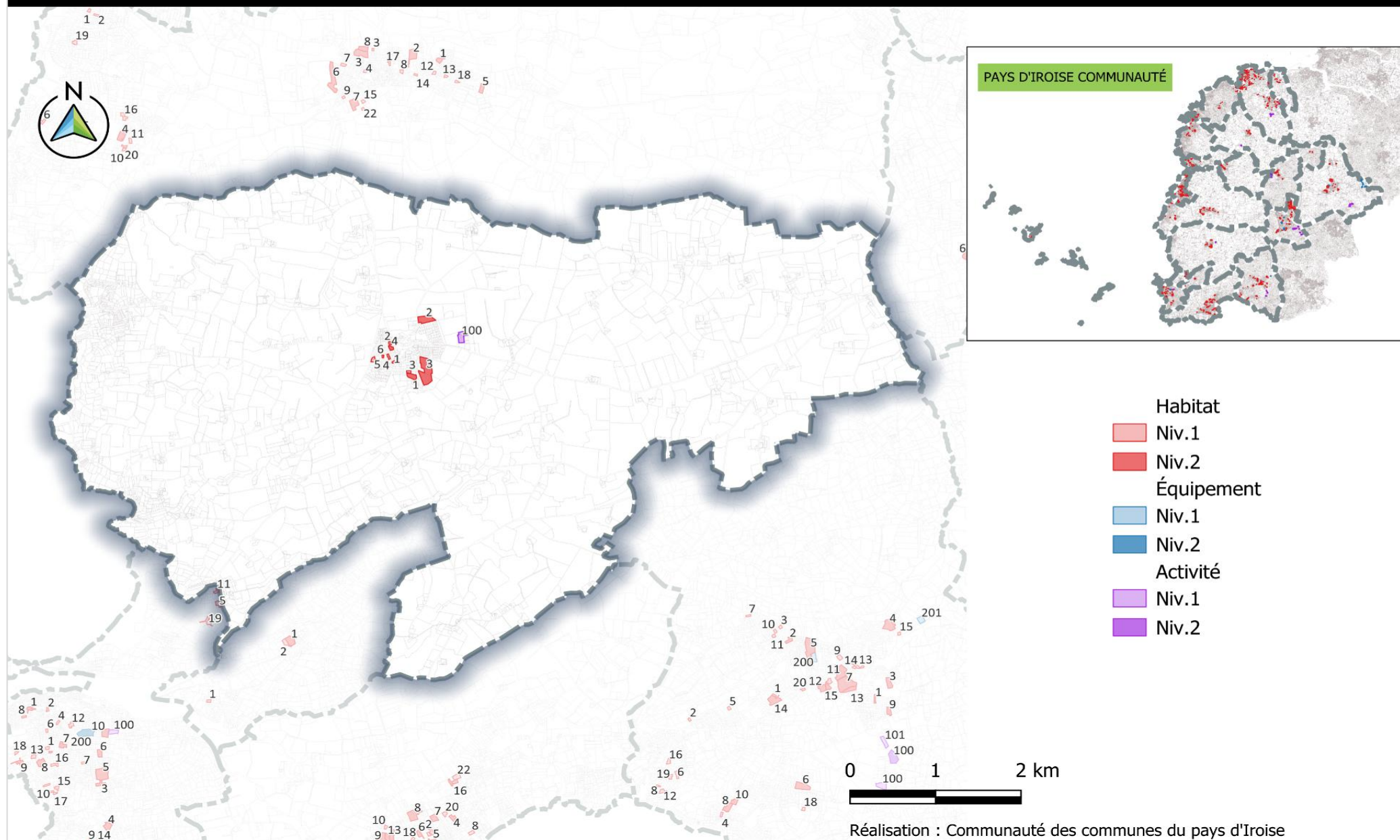


PLOUMOGUER

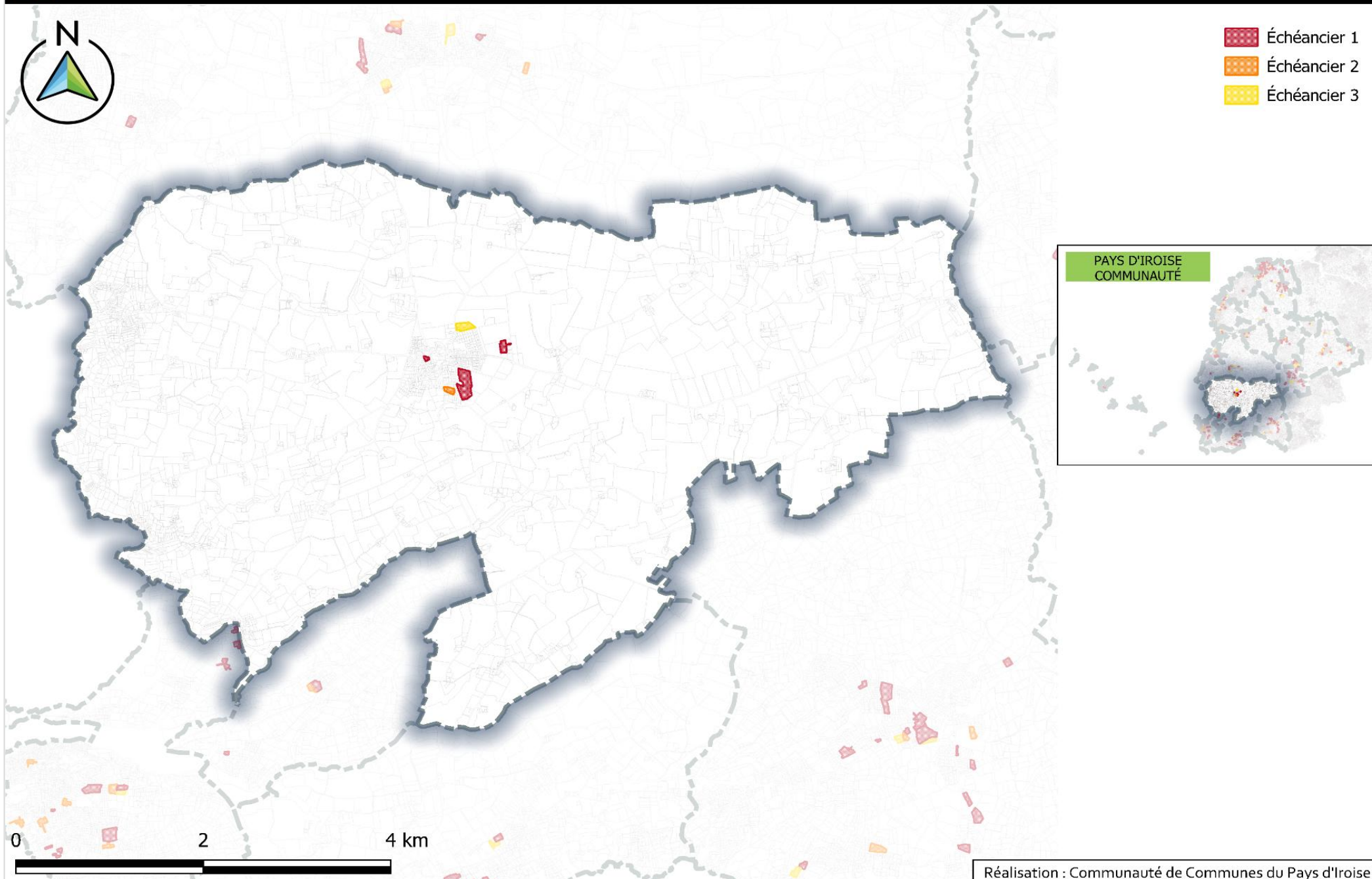
**Localisation générale des
OAP sectorielles d'aménagement
niveau 1 et niveau 2**

PLOUMOGUER



**Echéanciers appliqués
aux OAP sectorielles d'aménagement**

PLOUMOGUER









OAP sectorielles d'aménagement de niveau 1

Rappel :

Schéma graphique simple indiquant les principes d'accès et quelques éléments à préserver le cas échéant.

PLOUMOGUER BOURG



-  Accès Principal
-  Talus-haie-plantation : A créer ou conserver
-  Liaison piétonne : A créer
-  Liaison piétonne : A conserver
-  Accès conditionné : Accès interdit
-  Mur, muret à conserver
-  périmètre OA

0 0,1 0,2 km



100 - Zone de Cohars - PLOUMOGUER

ZONAGE :

AU

SUPERFICIE :

0.8504 ha

ÉCHÉANCIER :

Court terme

FORMES URBAINES
ALENTOURS :

STATUT MAJEUR
D'OCCUPATION :

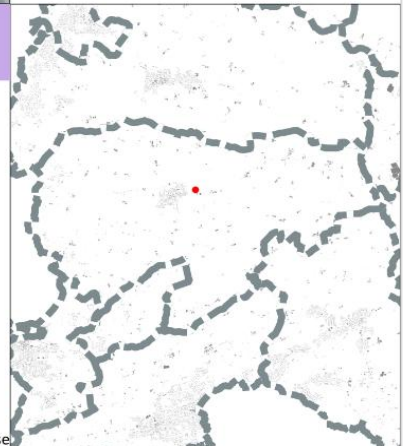


- Accès Principal
- Talus-haie-plantation : A créer ou conserver
- périmètre OA

ENJEUX :

MODALITÉS D'URBANISATION :

Une seule opération d'aménagement d'ensemble est imposée
(PA, PC groupé ou ZAC)



OAP sectorielles d'aménagement de niveau 2

Rappel :

Schéma graphique détaillé accompagné d'une fiche de principes.

1 - Ilot Keranguene Fontaine blanche - PLOUMOGUER

ZONAGE :

1AUhb

SUPERFICIE :

0.6 ha

ÉCHÉANCIER :

Moyen terme

**DENSITÉ
MOY./ENV.URBAINE :**

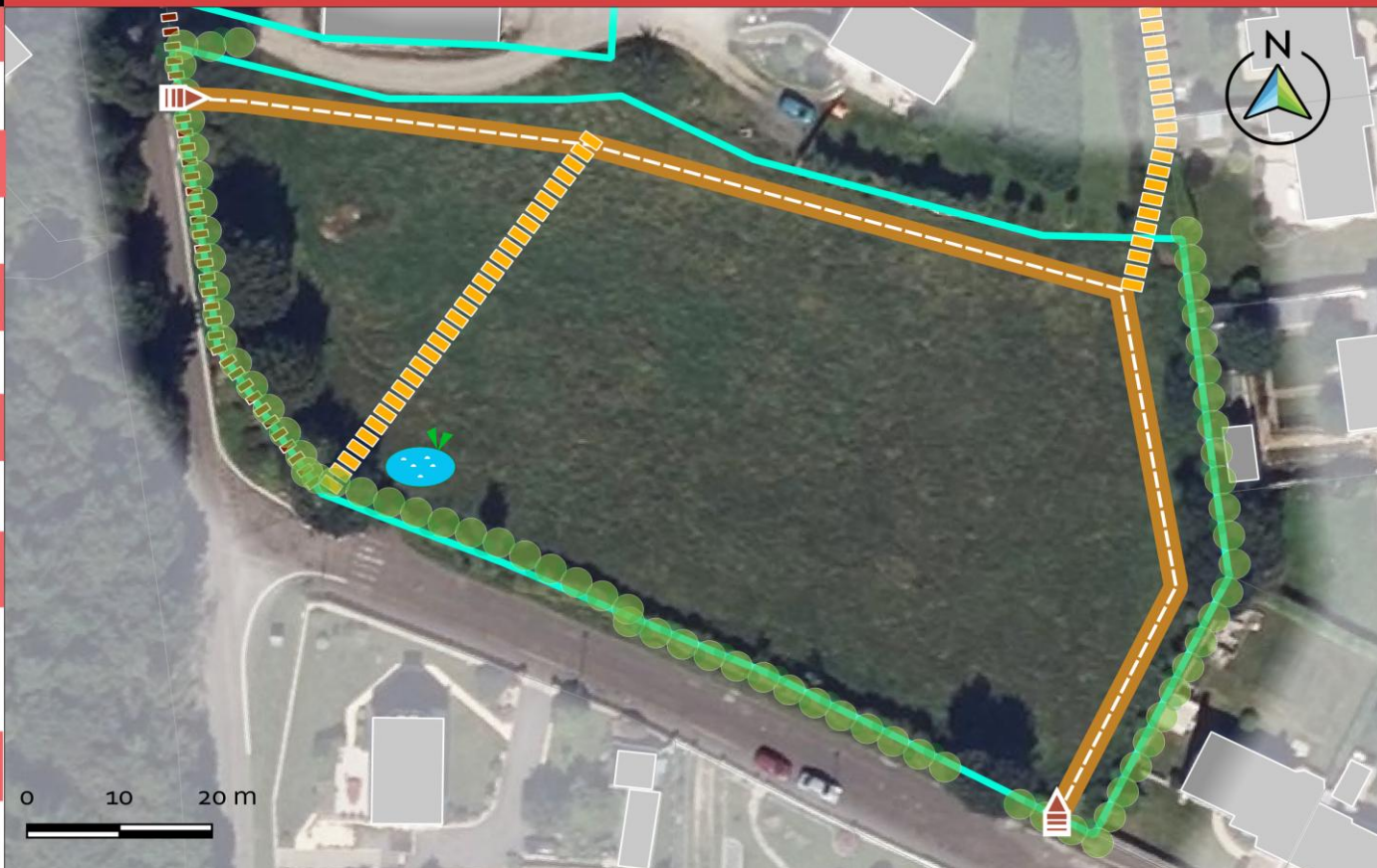
30 logements/ha

**FORMES URBAINES
ALENTOURS :**

Pavillonnaire aéré en lotissement et en diffus.

**STATUT MAJEUR
D'OCCUPATION :**

Parcelle libre et fond de
jardin.



 [Accès Principal](#)



Ouvrage eaux pluviales

- Voie de desserte principale : A créer

 Talus-haie-plantation : A créer ou conserver

Liaison piétonne : A créer

■ ■ ■ ■ Liaison piétonne : A conserver

 périmètre OA

ENJEUX :

PROGRAMMATION DE LOGEMENTS/OAP :

MODALITÉS D'URBANISATION :

Produire des logements en densité, en extension urbaine.

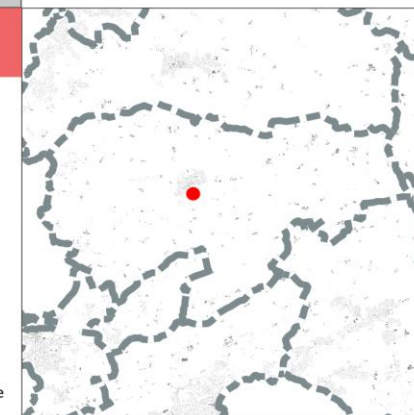
Maintenir un lien en continuité avec la TVB.

Favoriser la connexion fonctionnelle (vélo- piéton-voiture) avec le réseau de routes et de chemins existant à proximité.

L'opération doit produire a minima : 25 logements
soit une densité brute de 42 logements/ha
Servitude de Mixité Sociale (SMS) : 0
Servitude de Taille de Logement (STL) : 0
Servitude de Programmation de Logement (SPL) : 0

Une seule opération d'aménagement
d'ensemble est imposée
(PA, PC groupé ou ZAC)

Source : Communauté de communes du pays d'Iroise



2 - Les Bleuets - PLOUMOGUER

ZONAGE :

2AUh

SUPERFICIE :

1.35 ha

ÉCHÉANCIER :

Long terme

DENSITÉ MOY./ENV.URBAINE :

30 logements/ha

FORMES URBAINES ALETOURS :

Pavillonnaire aéré en
lotissement

STATUT MAJEUR D'OCCUPATION :

Champs cultivés.



- Accès Principal
- Accès piéton
- Ouvrage eaux pluviales
- Voie de desserte principale : A créer
- Talus-haie-plantation : A créer ou conserver
- Liaison piétonne : A créer
- Liaison piétonne : A conserver
- Accès conditionné : Accès interdit
- Accès restreint
- Espace vert
- périmètre OA

ENJEUX :

Produire des logements en densité, en extension urbaine.

Conforter la limite d'agglomération et instaurer une séparation fonctionnelle avec l'activité agricole à proximité.

Maintenir un lien en continuité avec la TVB.

Favoriser la connexion fonctionnelle (vélo- piéton-voiture) avec le réseau de routes et de chemins existant à proximité.

Porter une attention particulière au paysage et au patrimoine environnant.

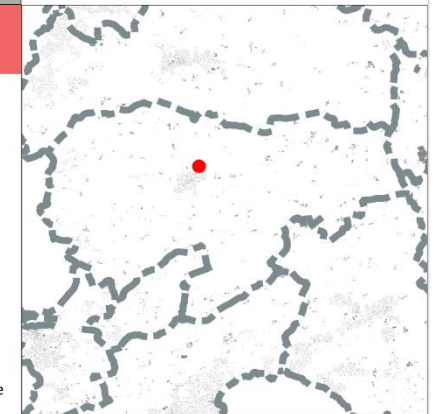
PROGRAMMATION DE LOGEMENTS/OAP :

L'opération doit produire a minima : 41 logements
soit une densité brute de 30 logements/ha
Servitude de Mixité Sociale (SMS) : 0
Servitude de Taille de Logement (STL) : 0
Servitude de Programmation de Logement (SPL) : 0

MODALITÉS D'URBANISATION :

Une seule opération d'aménagement d'ensemble est imposée (PA, PC groupé ou ZAC)

Source : Communauté de communes du pays d'Iroise



3 - Les Genêts - PLOUMOGUER

