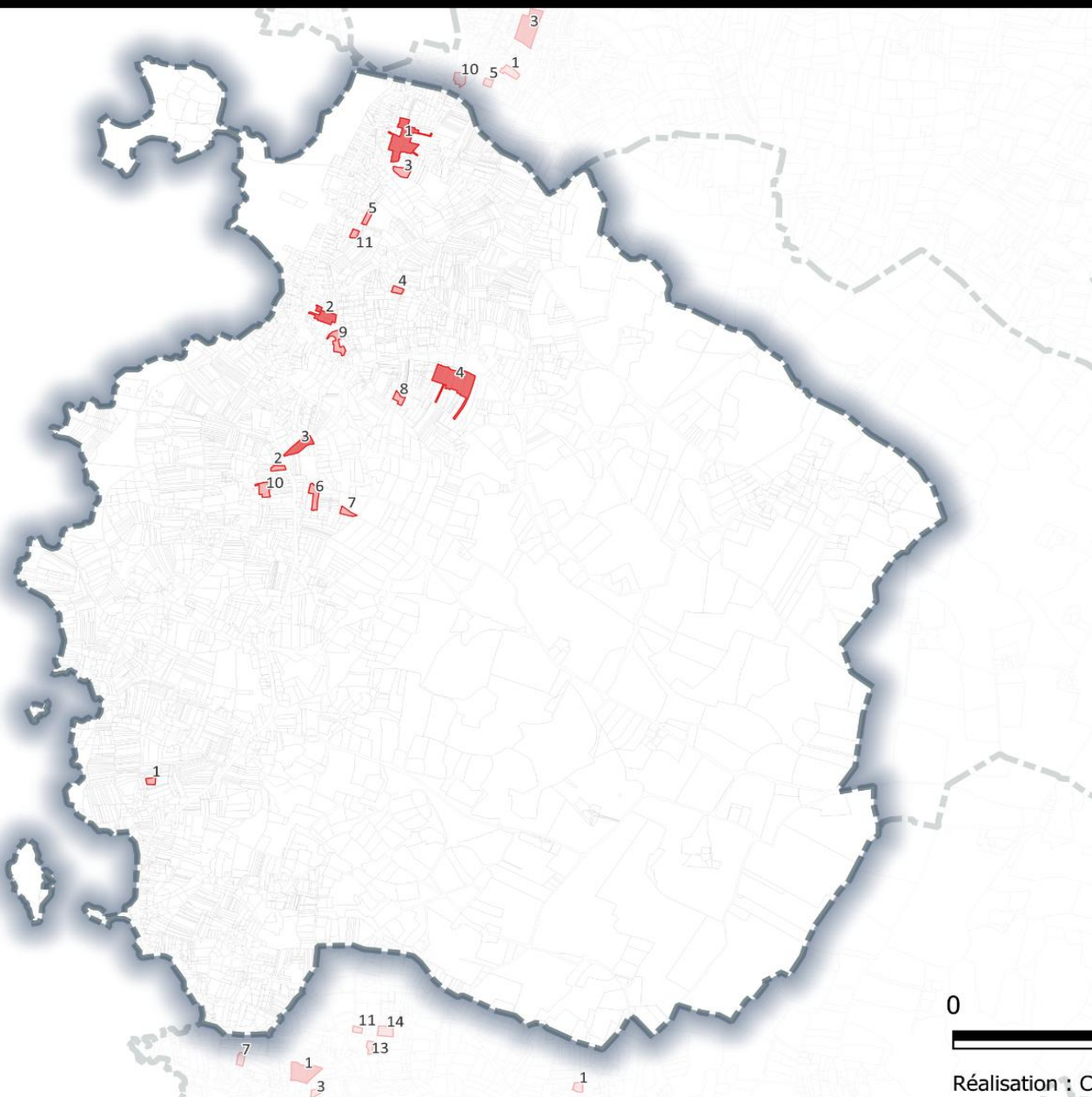
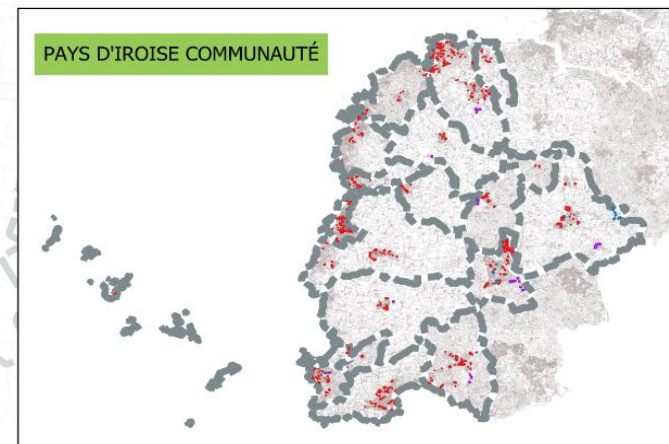


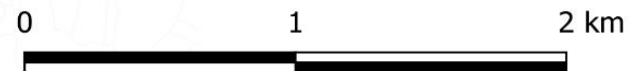
PORSPODER

**Localisation générale des
OAP sectorielles d'aménagement
niveau 1 et niveau 2**

PORSPODER



- Habitat
 - Niv.1
 - Niv.2
- Équipement
 - Niv.1
 - Niv.2
- Activité
 - Niv.1
 - Niv.2



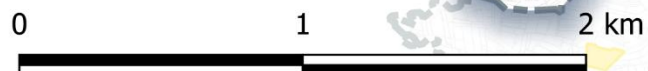
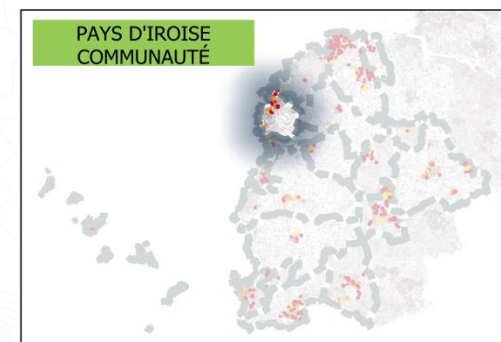
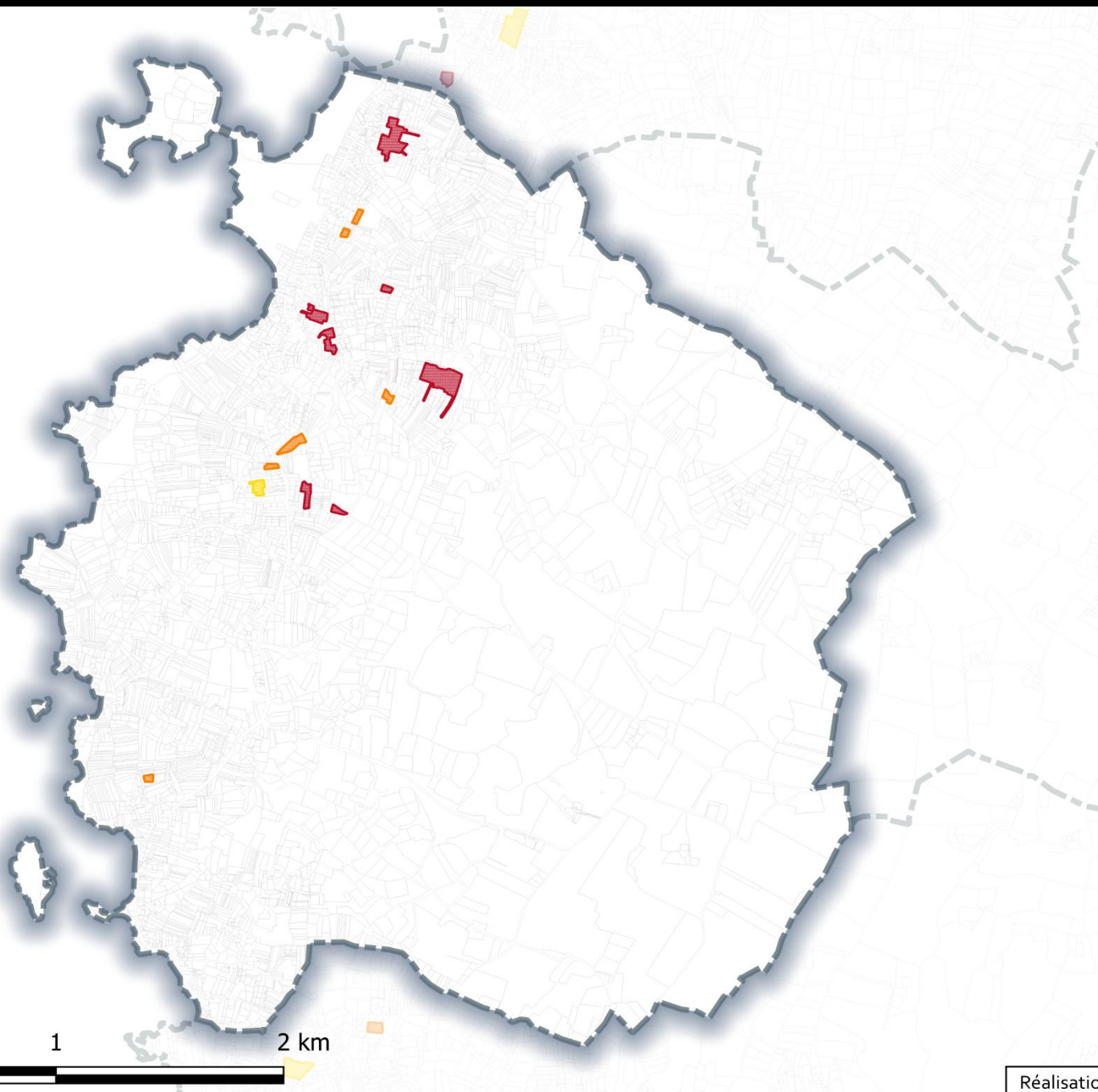
Réalisation : Communauté des communes du pays d'Iroise

**Echéanciers appliqués
aux OAP sectorielles d'aménagement**

PORSPODER



- Échéancier 1
- Échéancier 2
- Échéancier 3

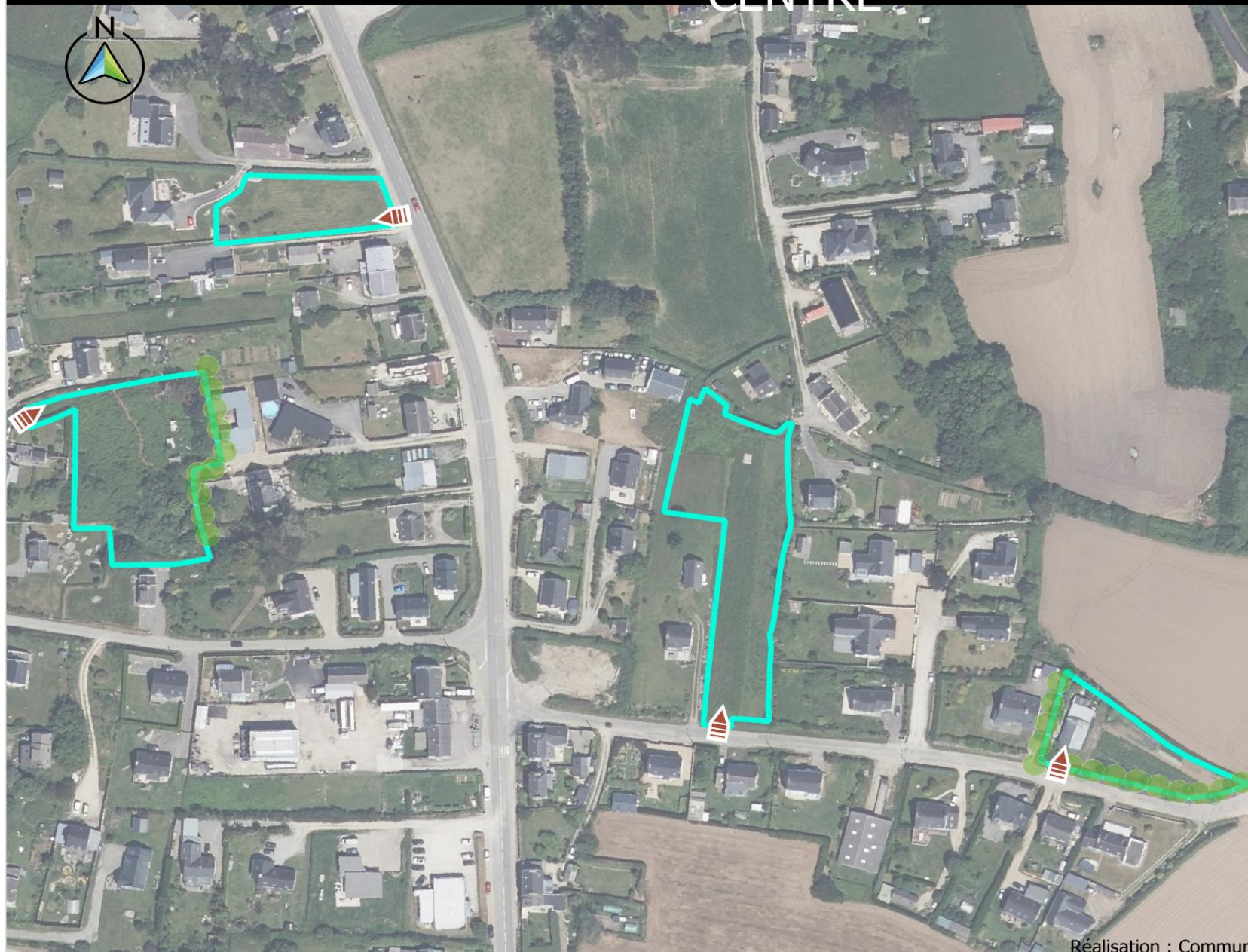





OAP sectorielles d'aménagement de niveau 1

Rappel :

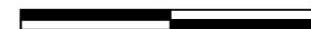
Schéma graphique simple indiquant les principes d'accès et quelques éléments à préserver le cas échéant.

PORSPODER BOURG CENTRE

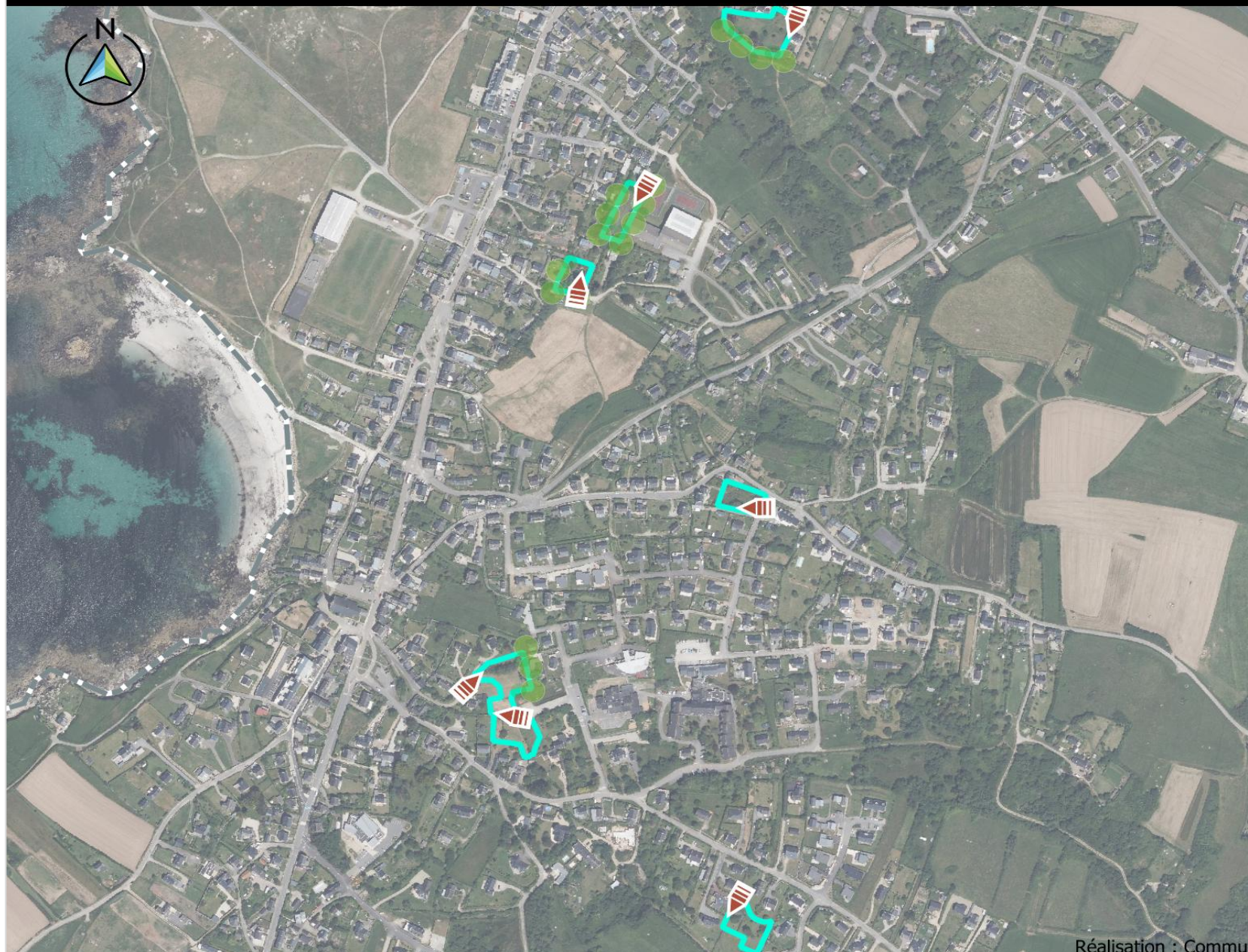


-  Accès Principal
-  Talus-haie-plantation : A créer ou conserver
-  périmètre OA

0 0,04 0,08 km




PORSPODER BOURG NORD



-  Accès Principal
-  Talus-haie-plantation : A créer ou conserver
-  Liaison piétonne : A créer
-  Accès conditionné : Accès interdit
-  Mur, muret à conserver
-  périmètre OA

0 0,1 0,2 km



PORSPODER MELON



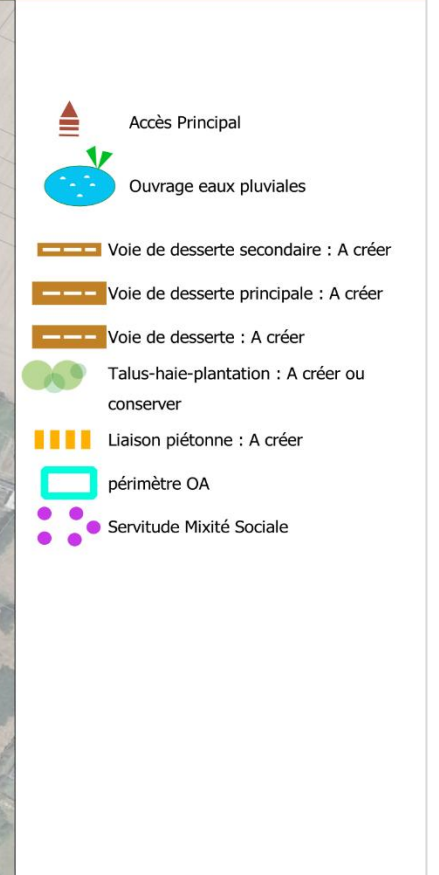
OAP sectorielles d'aménagement de niveau 2

Rappel :

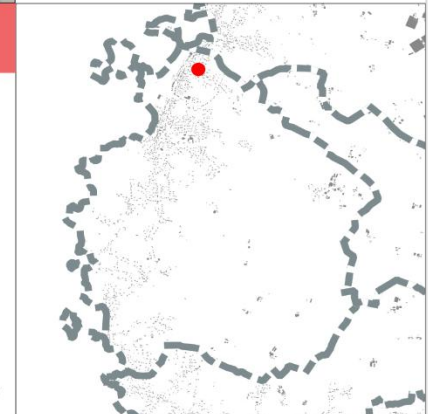
Schéma graphique détaillé accompagné d'une fiche de principes.

1 - Mezou Vourc'h - PORSPODER

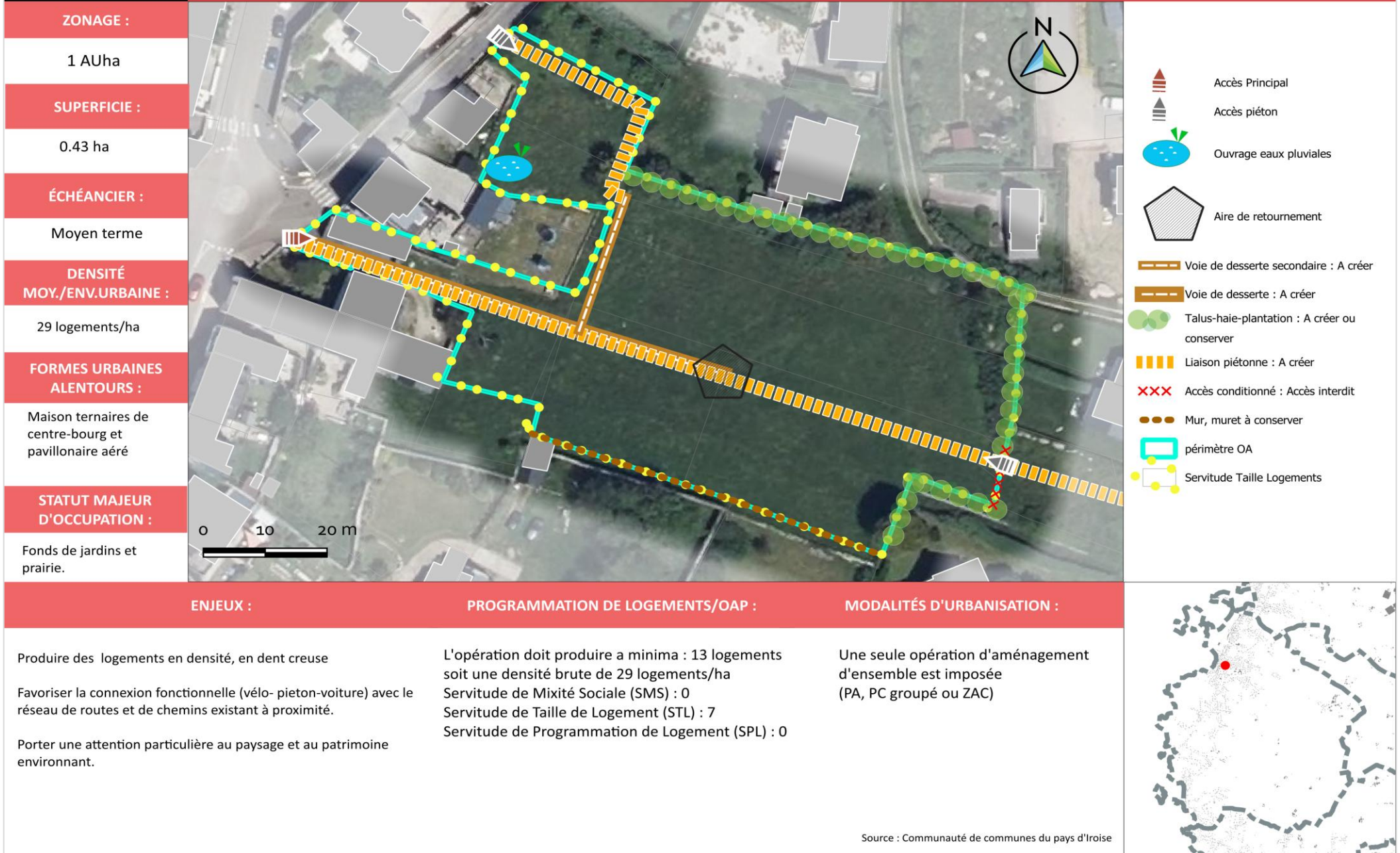
ZONAGE :
1 AUhb
SUPERFICIE :
1.25 ha
ÉCHÉANCIER :
Court terme
DENSITÉ MOY./ENV.URBAINE :
29 logements/ha
FORMES URBAINES ALENTOURS :
Pavillonnaire aéré en diffus
STATUT MAJEUR D'OCCUPATION :
Fonds de jardin et prairie.



ENJEUX :	PROGRAMMATION DE LOGEMENTS/OAP :	MODALITÉS D'URBANISATION :
<p>Produire des logements en densité, en extension urbaine.</p> <p>Maintenir un lien en continuité avec la TVB.</p> <p>Favoriser la connexion fonctionnelle (vélo- piéton-voiture) avec le réseau de routes et de chemins existant à proximité.</p> <p>Porter une attention particulière au paysage et au patrimoine environnant.</p>	<p>L'opération doit produire a minima : 28 logements soit une densité brute de 21 logements/ha</p> <p>Servitude de Mixité Sociale (SMS) : 10</p> <p>Servitude de Taille de Logement (STL) : 0</p> <p>Servitude de Programmation de Logement (SPL) : 0</p>	<p>Une seule opération d'aménagement d'ensemble est imposée (PA, PC groupé ou ZAC)</p>



2 - Ilot centre bourg- Kerdeltas - PORSPODER

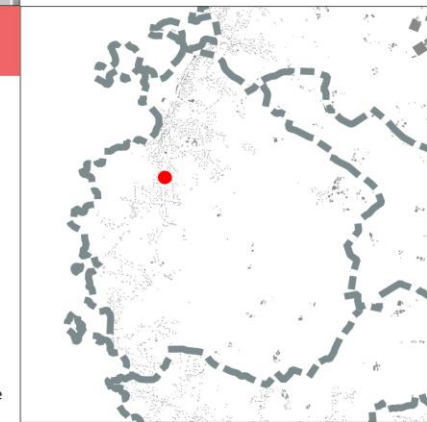


3 - Streat Groazoc - PORSPODER

ZONAGE :
2 AUh
SUPERFICIE :
0.44 ha
ÉCHÉANCIER :
Court terme
DENSITÉ MOY./ENV.URBAINE :
29 logements/ha
FORMES URBAINES ALENTOURS :
Pavillonnaire aéré en diffus
STATUT MAJEUR D'OCCUPATION :
Parcelles agricoles.

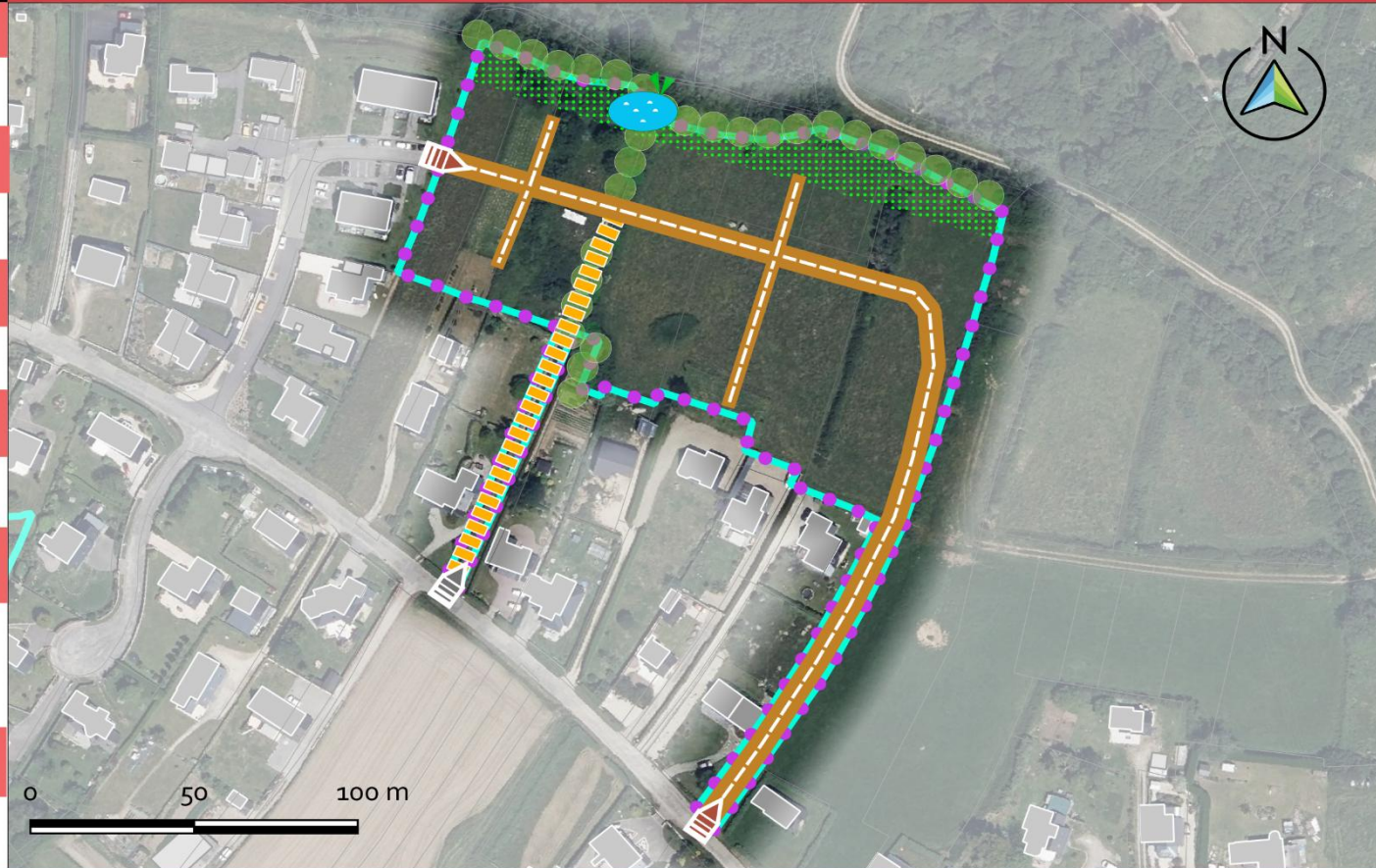


ENJEUX :	PROGRAMMATION DE LOGEMENTS/OAP :	MODALITÉS D'URBANISATION :
<p>Produire des logements en densité, en extension urbaine.</p> <p>Maintenir un lien en continuité avec la TVB.</p> <p>Favoriser la connexion fonctionnelle (vélo- piéton-voiture) avec le réseau de routes et de chemins existant à proximité.</p> <p>Porter une attention particulière au paysage et au patrimoine environnant.</p>	<p>L'opération doit produire a minima : 12 logements soit une densité brute de 27 logements/ha</p> <p>Servitude de Mixité Sociale (SMS) : 0</p> <p>Servitude de Taille de Logement (STL) : 0</p> <p>Servitude de Programmation de Logement (SPL) : 0</p>	<p>Une seule opération d'aménagement d'ensemble est imposée (PA, PC groupé ou ZAC)</p>



4 - Mezou Severn - PORSPODER

ZONAGE :
1 AUHb
SUPERFICIE :
1.53 ha
ÉCHÉANCIER :
Court terme
DENSITÉ MOY./ENV.URBAINE :
29 logements/ha
FORMES URBAINES ALENTOURS :
Pavillonnaire aéré en diffus et en lotissement
STATUT MAJEUR D'OCCUPATION :
Fonds de jardins et prairies



- Accès Principal
- Accès piéton
- Ouvrage eaux pluviales
- Voie de desserte secondaire : A créer
- Voie de desserte principale : A créer
- Talus-haie-plantation : A créer ou conserver
- Liaison piétonne : A créer
- Espace vert
- périmètre OA
- Servitude Mixité Sociale

ENJEUX :	PROGRAMMATION DE LOGEMENTS/OAP :	MODALITÉS D'URBANISATION :
<p>Produire des logements en densité, en extension urbaine.</p> <p>Maintenir un lien en continuité avec la TVB.</p> <p>Favoriser la connexion fonctionnelle (vélo- piéton-voiture) avec le réseau de routes et de chemins existant à proximité.</p> <p>Porter une attention particulière au paysage et au patrimoine environnant.</p>	<p>L'opération doit produire a minima : 50 logements soit une densité brute de 30 logements/ha</p> <p>Servitude de Mixité Sociale (SMS) : 16</p> <p>Servitude de Taille de Logement (STL) : 0</p> <p>Servitude de Programmation de Logement (SPL) : 0</p>	<p>Une seule opération d'aménagement d'ensemble est imposée (PA, PC groupé ou ZAC)</p>

