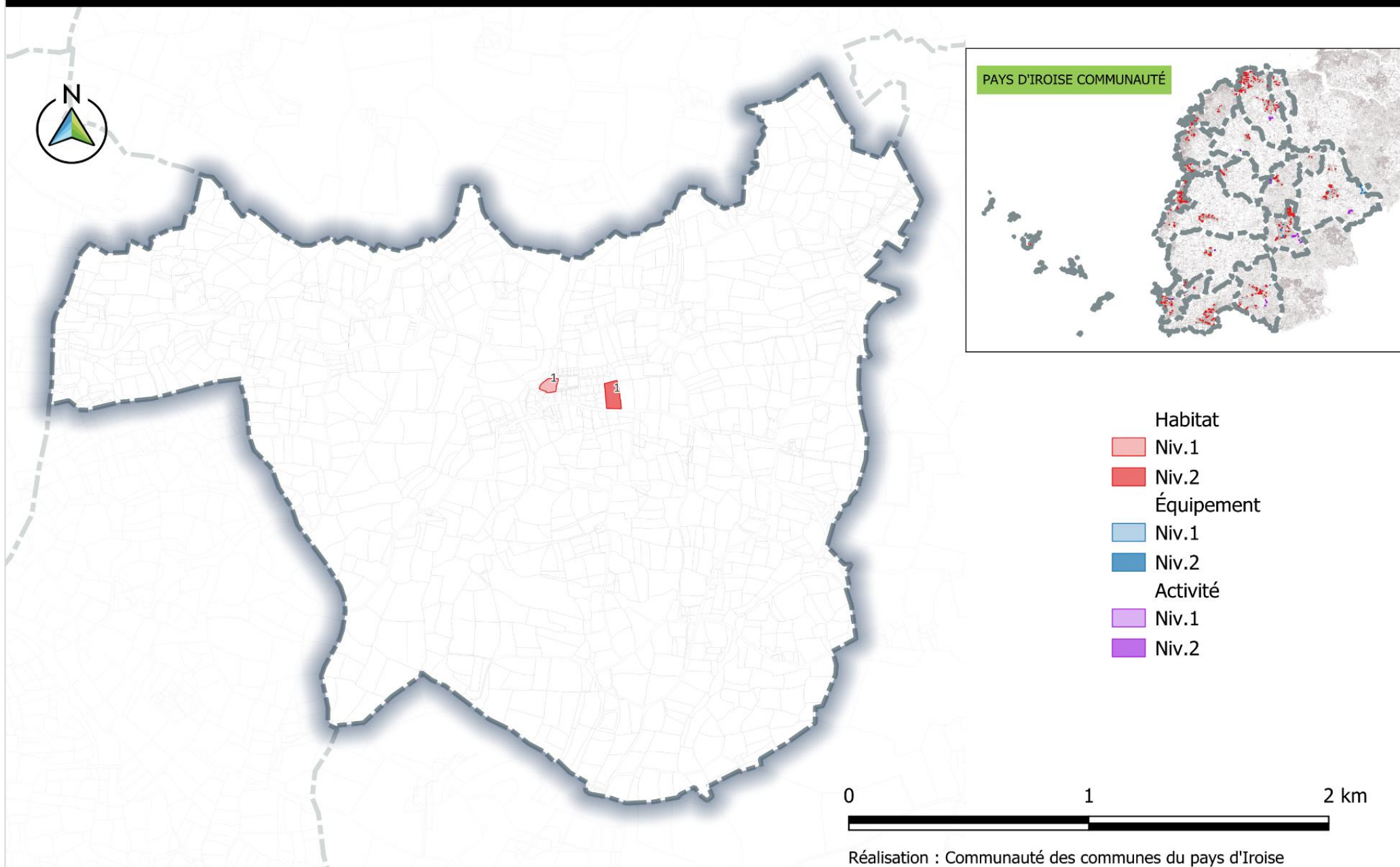


TREOUERGAT

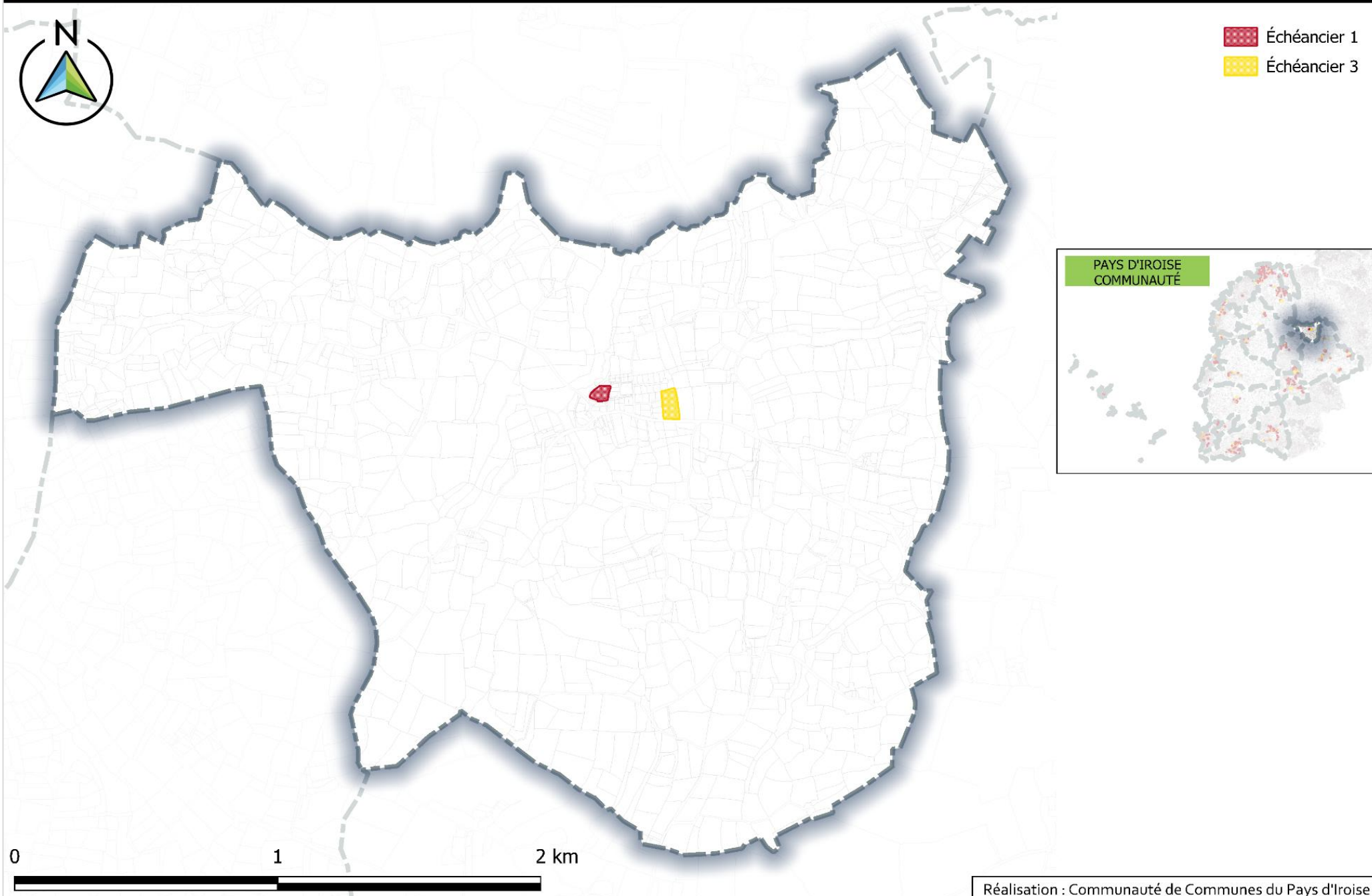
**Localisation générale des
OAP sectorielles d'aménagement
niveau 1 et niveau 2**

TRÉOUERGAT



**Echéanciers appliqués
aux OAP sectorielles d'aménagement**

TREOUERGAT







OAP sectorielles d'aménagement de niveau 1

Rappel :

Schéma graphique simple indiquant les principes d'accès et quelques éléments à préserver le cas échéant.

TRÉOUARGAT BOURG



-  Accès Principal
-  Accès piéton
-  Talus-haie-plantation : A créer ou conserver
-  périmètre OA

0 0,009 0,0



OAP sectorielles d'aménagement de niveau 2

Rappel :

Schéma graphique détaillé accompagné d'une fiche de principes.

1 - Ti Bras - TREOUERGAT

ZONAGE :

1 AUHb

SUPERFICIE :

0.68 ha

ÉCHÉANCIER :

Long terme

DENSITÉ MOY./ENV.URBAINE :

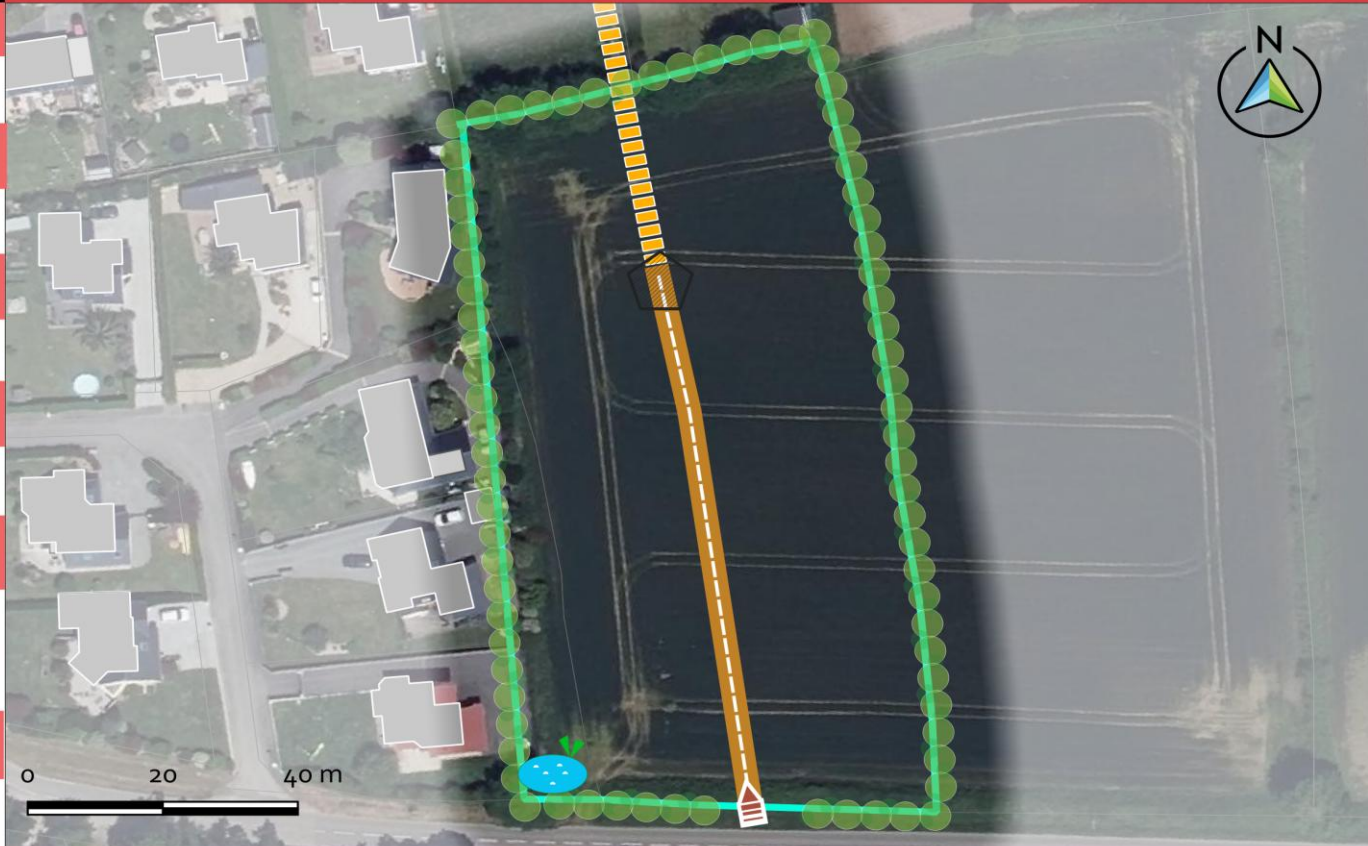
20 logements/ha

FORMES URBAINES ALENTOURS :

Pavillonnaire aéré en
lotissement

STATUT MAJEUR D'OCCUPATION :

Champs cultivé et
parcelles libres



Accès Principal

Ouvrage eaux pluviales

Aire de retournement

Voie de desserte principale : A créer

Talus-haie-plantation : A créer ou
conserver

Liaison piétonne : A créer

périmètre OA

ENJEUX :

Produire des logements en densité, en extension urbaine.

Conforter la limite d'agglomération.

Favoriser la connexion fonctionnelle (vélo- piéton-voiture) avec le
réseau de routes et de chemins existant à proximité.

Porter une attention particulière au paysage et au patrimoine
environnant.

PROGRAMMATION DE LOGEMENTS/OAP :

L'opération doit produire a minima : 14 logements
soit une densité brute de 21 logements/ha

Servitude de Mixité Sociale (SMS) : 0

Servitude de Taille de Logement (STL) : 0

Servitude de Programmation de Logement (SPL) : 0

MODALITÉS D'URBANISATION :

Une seule opération d'aménagement
d'ensemble est imposée
(PA, PC groupé ou ZAC)

