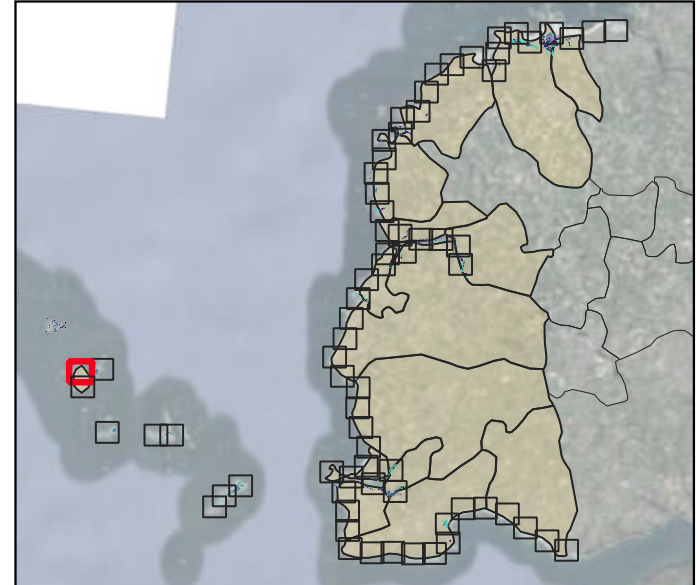




CARTOGRAPHIE LOCALE D'EROSION
COTIERE

**Horizon 30 ans - 2054
& Horizon 100ans - 2124**

Planche n° 63 / 71



Commune(s) : Molène

Légende

Ouvrages

— Ouvrages (base de données CASAGEC 2022)

Trait de côte de référence

— Trait de côte 2018 (Source: UBO lissé)

Projections de trait de côte

— Projection à 30 ans

— Projection à 100 ans

Zones basses (Source : SLGTC UNIMA)

— Zones basses à horizon 30 ans

— Zones basses à horizon 100 ans

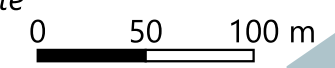
Enjeux sur le territoire

■ Bâti (Source : BDTOPO)

Ces cartes d'érosion constituent une représentation schématique de ce que pourrait être la réalité sur la base d'observations et d'hypothèses

© Google Satellite

Format : A3

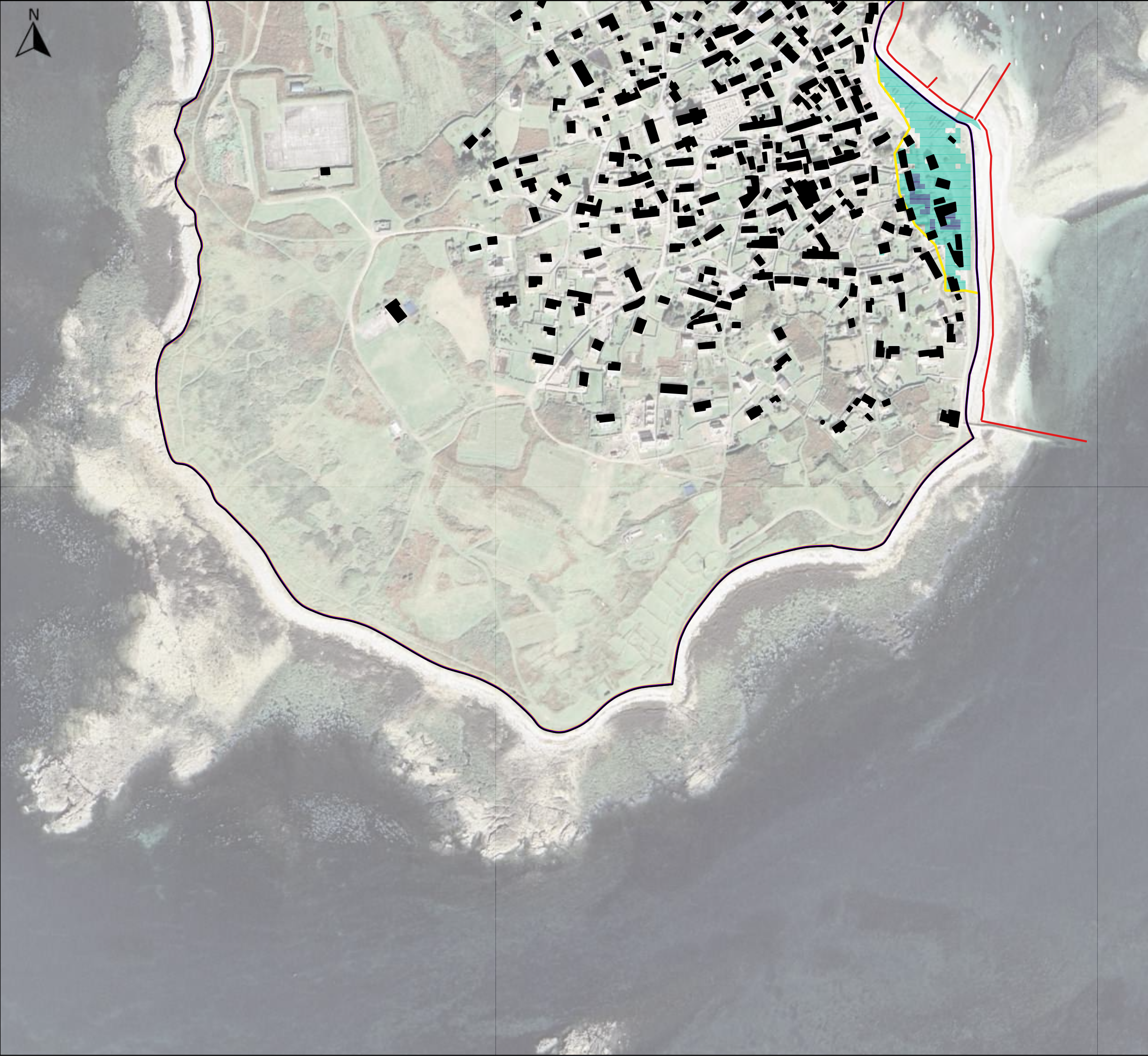


Echelle : 1:3 500

PROJET N° : CI-23052

rev 01 - dec 2025 - CMR

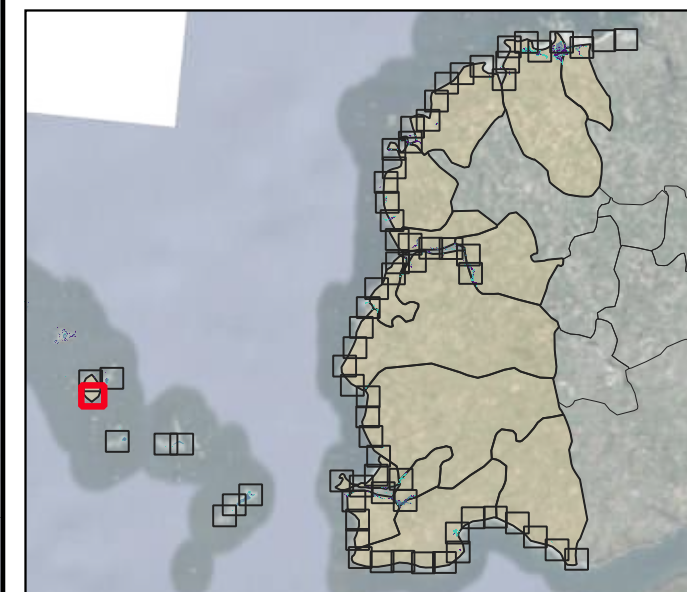




CARTOGRAPHIE LOCALE D'EROSION COTIERE

**Horizon 30 ans - 2054
& Horizon 100ans - 2124**

Planche n° 64 / 71



Commune(s) : Molène

Légende

Ouvrages

— Ouvrages (base de données CASAGEC 2022)

Trait de côte de référence

— Trait de côte 2018 (Source: UBO lissé)

Projections de trait de côte

— Projection à 30 ans

— Projection à 100 ans

Zones basses (Source : SLGTC UNIMA)

— Zones basses à horizon 30 ans

— Zones basses à horizon 100 ans

Enjeux sur le territoire

■ Bâti (Source : BDTPOPO)

Ces cartes d'érosion constituent une représentation schématique de ce que pourrait être la réalité sur la base d'observations et d'hypothèses

© Google Satellite

Format : A3

Echelle : 1:3 500

0 50 100 m

PROJET N° : CI-23052
rev 01 - dec 2025 - CMR

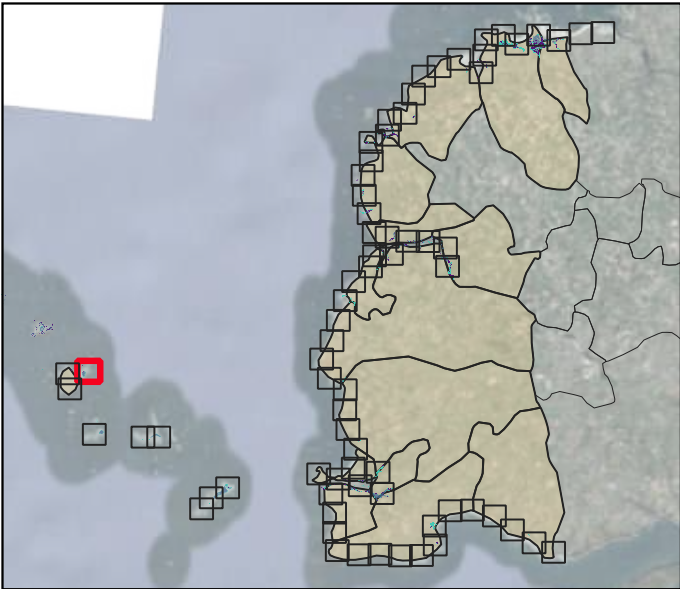




CARTOGRAPHIE LOCALE D'EROSION
COTIERE

**Horizon 30 ans - 2054
& Horizon 100ans - 2124**

Planche n° 65 / 71



Commune(s) : Molène

Légende

Ouvrages

— Ouvrages (base de données CASAGEC 2022)

Trait de côte de référence

— Trait de côte 2018 (Source: UBO lissé)

Projections de trait de côte

— Projection à 30 ans

— Projection à 100 ans

Zones basses (Source : SLGTC UNIMA)

— Zones basses à horizon 30 ans

— Zones basses à horizon 100 ans

Enjeux sur le territoire

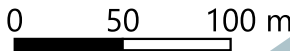
■ Bâti (Source : BDTOPO)

Ces cartes d'érosion constituent une représentation schématique de ce que pourrait être la réalité sur la base d'observations et d'hypothèses

© Google Satellite

Format : A3

Echelle : 1:3 500

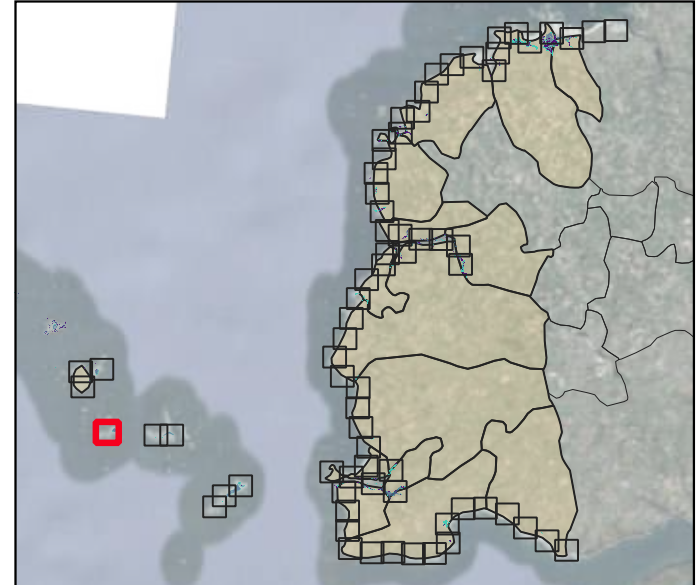




CARTOGRAPHIE LOCALE D'EROSION
COTIERE

**Horizon 30 ans - 2054
& Horizon 100ans - 2124**

Planche n° 66 / 71



Commune(s) : Trielen

Légende

Ouvrages

— Ouvrages (base de données CASAGEC 2022)

Trait de côte de référence

— Trait de côte 2018 (Source: UBO lissé)

Projections de trait de côte

— Projection à 30 ans

— Projection à 100 ans

Zones basses (Source : SLGTC UNIMA)

— Zones basses à horizon 30 ans

— Zones basses à horizon 100 ans

Enjeux sur le territoire

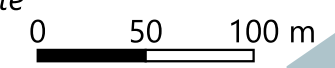
■ Bâti (Source : BDTOPO)

Ces cartes d'érosion constituent une représentation schématique de ce que pourrait être la réalité sur la base d'observations et d'hypothèses

© Google Satellite

Format : A3

Echelle : 1:3 500



PROJET N° : CI-23052

rev 01 - dec 2025 - CMR

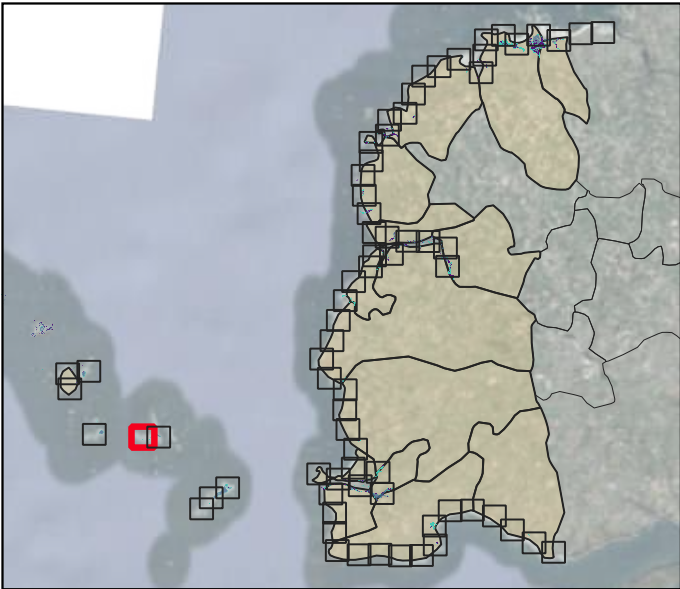




CARTOGRAPHIE LOCALE D'EROSION
COTIERE

**Horizon 30 ans - 2054
& Horizon 100ans - 2124**

Planche n° 67 / 71



Commune(s) : Quemenes

Légende

Ouvrages

— Ouvrages (base de données CASAGEC 2022)

Trait de côte de référence

— Trait de côte 2018 (Source: UBO lissé)

Projections de trait de côte

— Projection à 30 ans

— Projection à 100 ans

Zones basses (Source : SLGTC UNIMA)

— Zones basses à horizon 30 ans

— Zones basses à horizon 100 ans

Enjeux sur le territoire

■ Bâti (Source : BDTPO)

Ces cartes d'érosion constituent une représentation schématique de ce que pourrait être la réalité sur la base d'observations et d'hypothèses

© Google Satellite

Format : A3

0

50

100 m

Echelle : 1:3 500

PROJET N° : CI-23052

rev 01 - dec 2025 - CMR

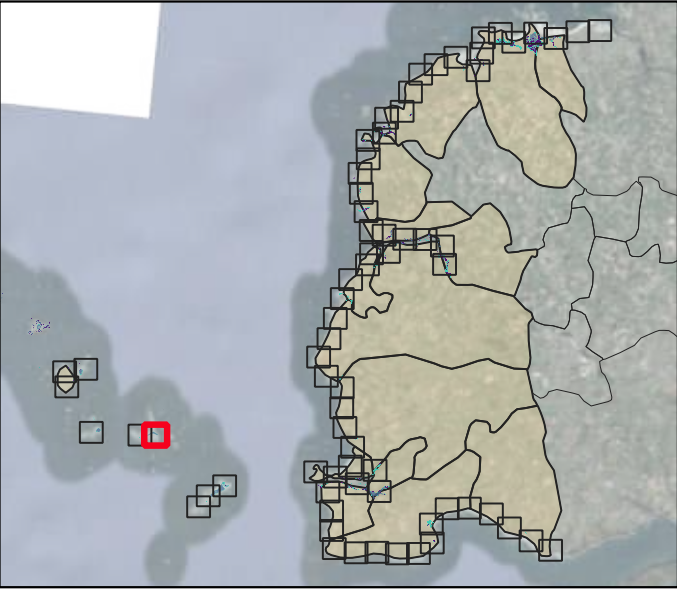




CARTOGRAPHIE LOCALE D'EROSION
COTIERE

**Horizon 30 ans - 2054
& Horizon 100ans - 2124**

Planche n° 68 / 71



Commune(s) : Quemenes

Légende

Ouvrages

— Ouvrages (base de données CASAGEC 2022)

Trait de côte de référence

— Trait de côte 2018 (Source: UBO lissé)

Projections de trait de côte

— Projection à 30 ans

— Projection à 100 ans

Zones basses (Source : SLGTC UNIMA)

— Zones basses à horizon 30 ans

— Zones basses à horizon 100 ans

Enjeux sur le territoire

■ Bâti (Source : BDTPO)

Ces cartes d'érosion constituent une représentation schématique de ce que pourrait être la réalité sur la base d'observations et d'hypothèses

© Google Satellite

Format : A3

Echelle : 1:3 500

0 50 100 m

PROJET N° : CI-23052

rev 01 - dec 2025 - CMR

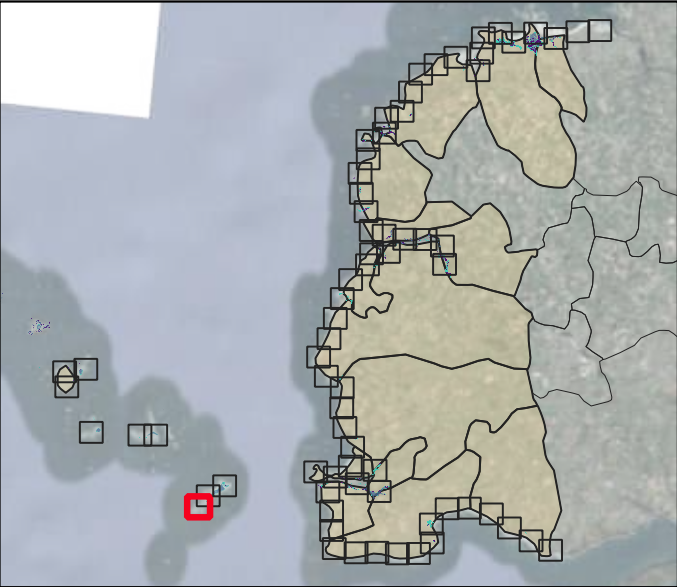




CARTOGRAPHIE LOCALE D'EROSION
COTIERE

**Horizon 30 ans - 2054
& Horizon 100ans - 2124**

Planche n° 69 / 71



Commune(s) : Beniguet

Légende

Ouvrages

— Ouvrages (base de données CASAGEC 2022)

Trait de côte de référence

— Trait de côte 2018 (Source: UBO lissé)

Projections de trait de côte

— Projection à 30 ans

— Projection à 100 ans

Zones basses (Source : SLGTC UNIMA)

— Zones basses à horizon 30 ans

— Zones basses à horizon 100 ans

Enjeux sur le territoire

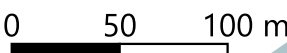
■ Bâti (Source : BDTPOPO)

Ces cartes d'érosion constituent une représentation schématique de ce que pourrait être la réalité sur la base d'observations et d'hypothèses

© Google Satellite

Format : A3

Echelle : 1:3 500

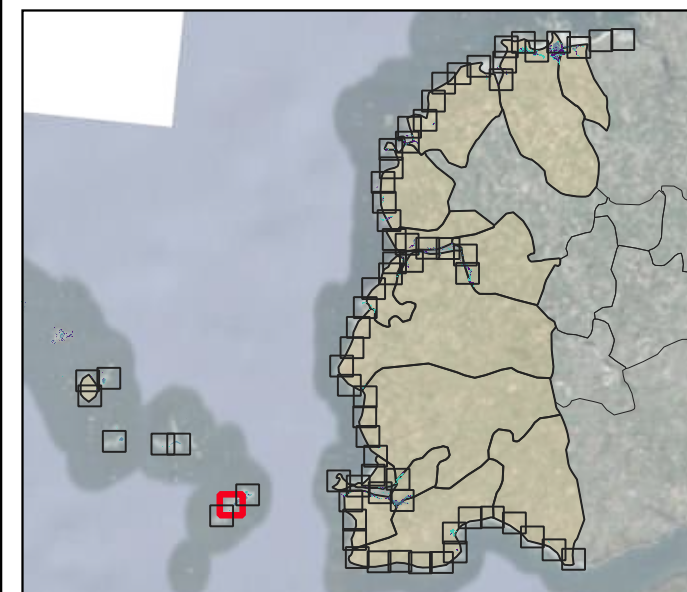




CARTOGRAPHIE LOCALE D'EROSION COTIERE

**Horizon 30 ans - 2054
& Horizon 100ans - 2124**

Planche n° 70 / 71



Commune(s) : Beniguet

Légende

Ouvrages

— Ouvrages (base de données CASAGEC 2022)

Trait de côte de référence

— Trait de côte 2018 (Source: UBO lissé)

Projections de trait de côte

— Projection à 30 ans

— Projection à 100 ans

Zones basses (Source : SLGTC UNIMA)

— Zones basses à horizon 30 ans

— Zones basses à horizon 100 ans

Enjeux sur le territoire

■ Bâti (Source : BDTPO)

Ces cartes d'érosion constituent une représentation schématique de ce que pourrait être la réalité sur la base d'observations et d'hypothèses

© Google Satellite

Format : A3

0

50

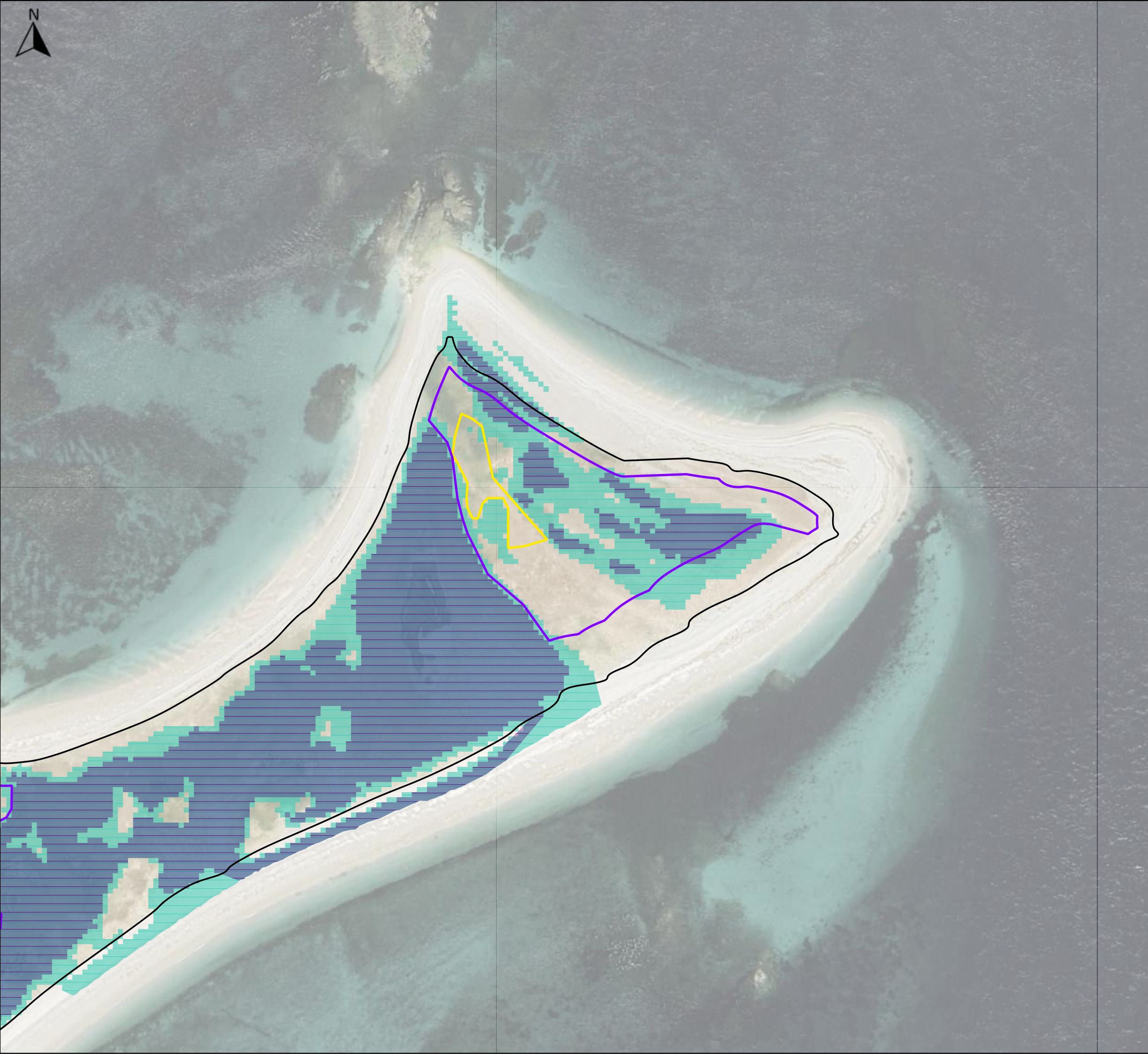
100 m

Echelle : 1:3 500

PROJET N° : CI-23052

rev 01 - dec 2025 - CMR

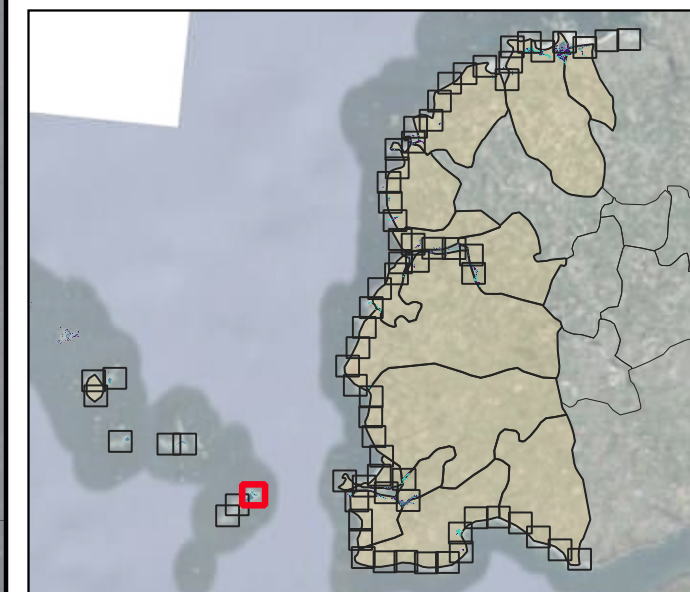




CARTOGRAPHIE LOCALE D'EROSION COTIERE

**Horizon 30 ans - 2054
& Horizon 100ans - 2124**

Planche n° 71 / 71



Commune(s) : Beniguet

Légende

Ouvrages

— Ouvrages (base de données CASAGEC 2022)

Trait de côte de référence

— Trait de côte 2018 (Source: UBO lissé)

Projections de trait de côte

— Projection à 30 ans

— Projection à 100 ans

Zones basses (Source : SLGTC UNIMA)

— Zones basses à horizon 30 ans

— Zones basses à horizon 100 ans

Enjeux sur le territoire

■ Bâti (Source : BDTOPO)

Ces cartes d'érosion constituent une représentation schématique de ce que pourrait être la réalité sur la base d'observations et d'hypothèses

© Google Satellite

Format : A3 0 50 100 m

Echelle : 1:3 500

PROJET N° : CI-23052

rev 01 - dec 2025 - CMR

