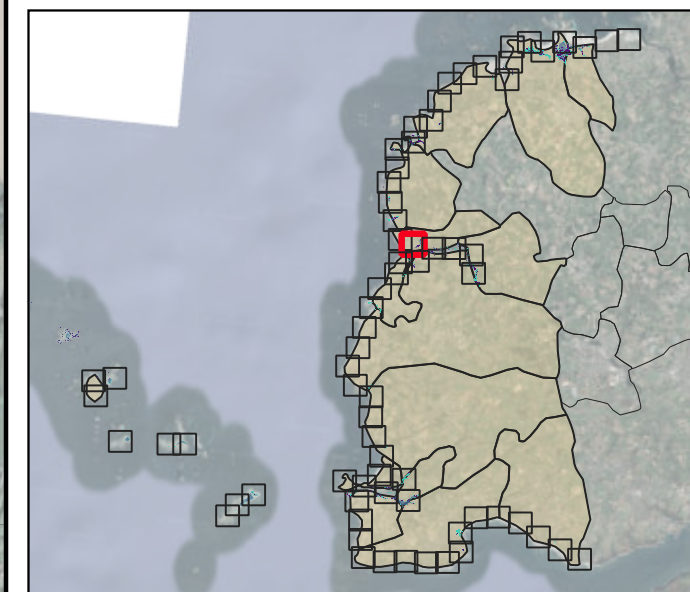


CARTOGRAPHIE LOCALE D'EROSION COTIERE

**Horizon 30 ans - 2054
& Horizon 100ans - 2124**

Planche n° 23 / 71



Commune(s) : Lanildut / Plouarzel

Légende

Ouvrages

— Ouvrages (base de données CASAGEC 2022)

Trait de côte de référence

— Trait de côte 2018 (Source: UBO lissé)

Projections de trait de côte

— Projection à 30 ans

— Projection à 100 ans

Zones basses (Source : SLGTC UNIMA)

— Zones basses à horizon 30 ans

— Zones basses à horizon 100 ans

Enjeux sur le territoire

■ Bâti (Source : BDTPOPO)

Ces cartes d'érosion constituent une représentation schématique de ce que pourrait être la réalité sur la base d'observations et d'hypothèses

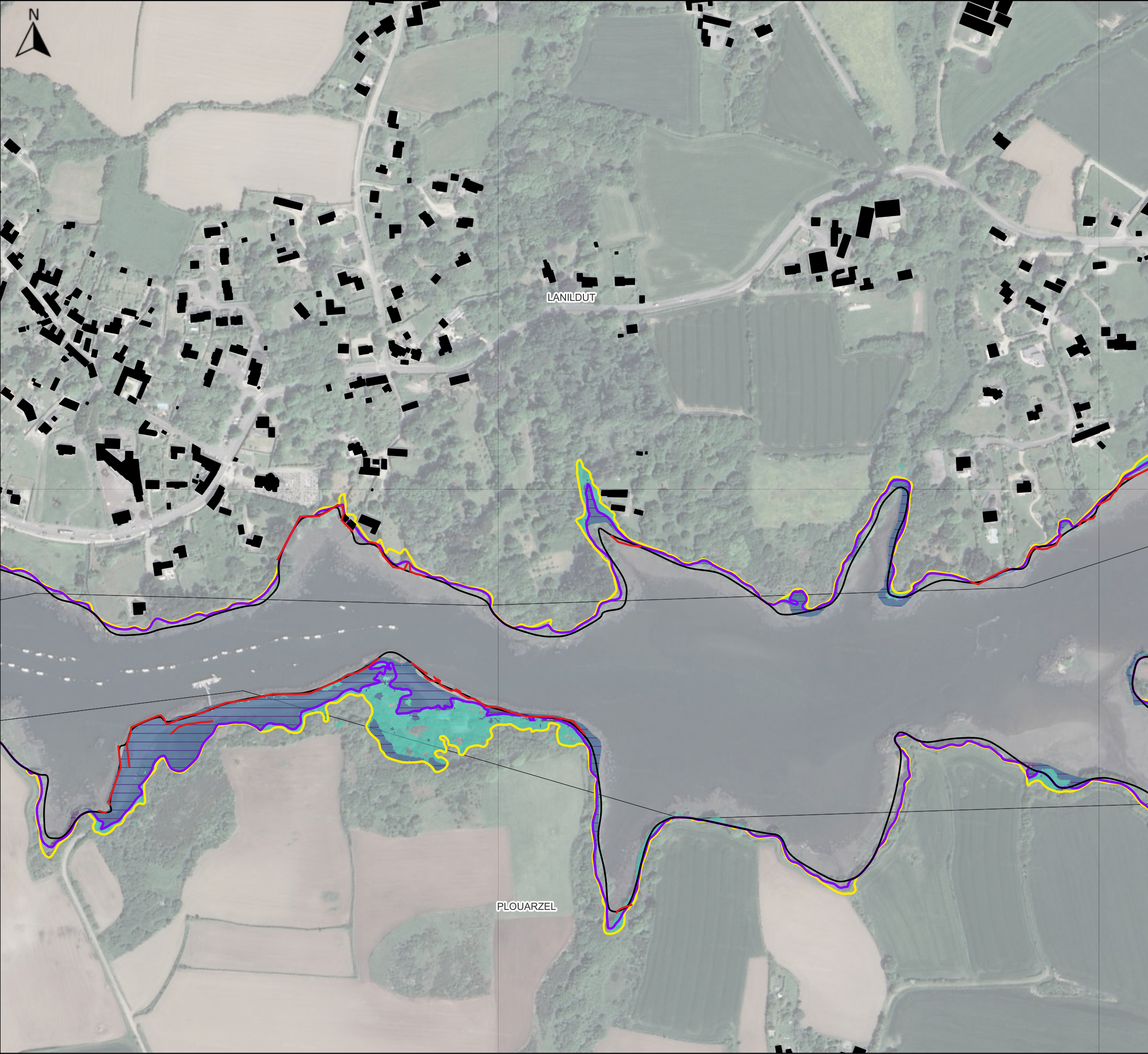
© Google Satellite

Format : A3 0 50 100 m

Echelle : 1:3 500

PROJET N° : CI-23052
rev 01 - dec 2025 - CMR

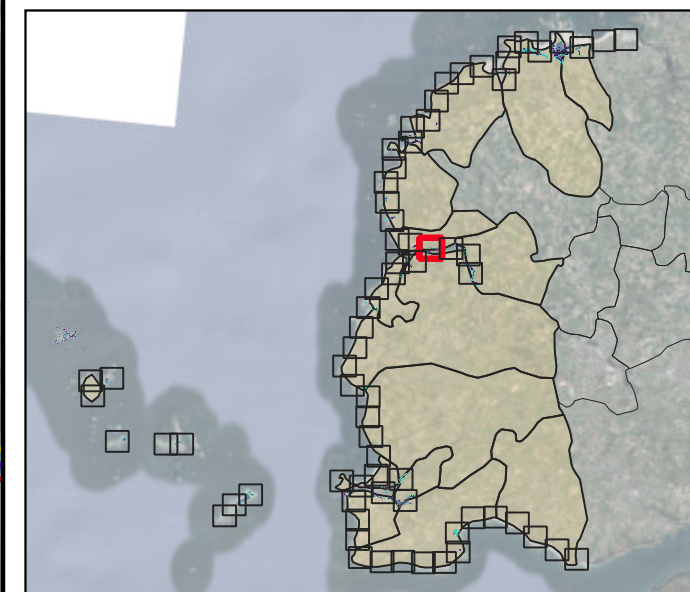




CARTOGRAPHIE LOCALE D'EROSION COTIERE

**Horizon 30 ans - 2054
& Horizon 100ans - 2124**

Planche n° 24 / 71



Commune(s) : Lanildut / Plouarzel

Légende

Ouvrages

— Ouvrages (base de données CASAGEC 2022)

Trait de côte de référence

— Trait de côte 2018 (Source: UBO lissé)

Projections de trait de côte

— Projection à 30 ans

— Projection à 100 ans

Zones basses (Source : SLGTC UNIMA)

— Zones basses à horizon 30 ans

— Zones basses à horizon 100 ans

Enjeux sur le territoire

■ Bâti (Source : BDTPO)

Ces cartes d'érosion constituent une représentation schématique de ce que pourrait être la réalité sur la base d'observations et d'hypothèses

© Google Satellite

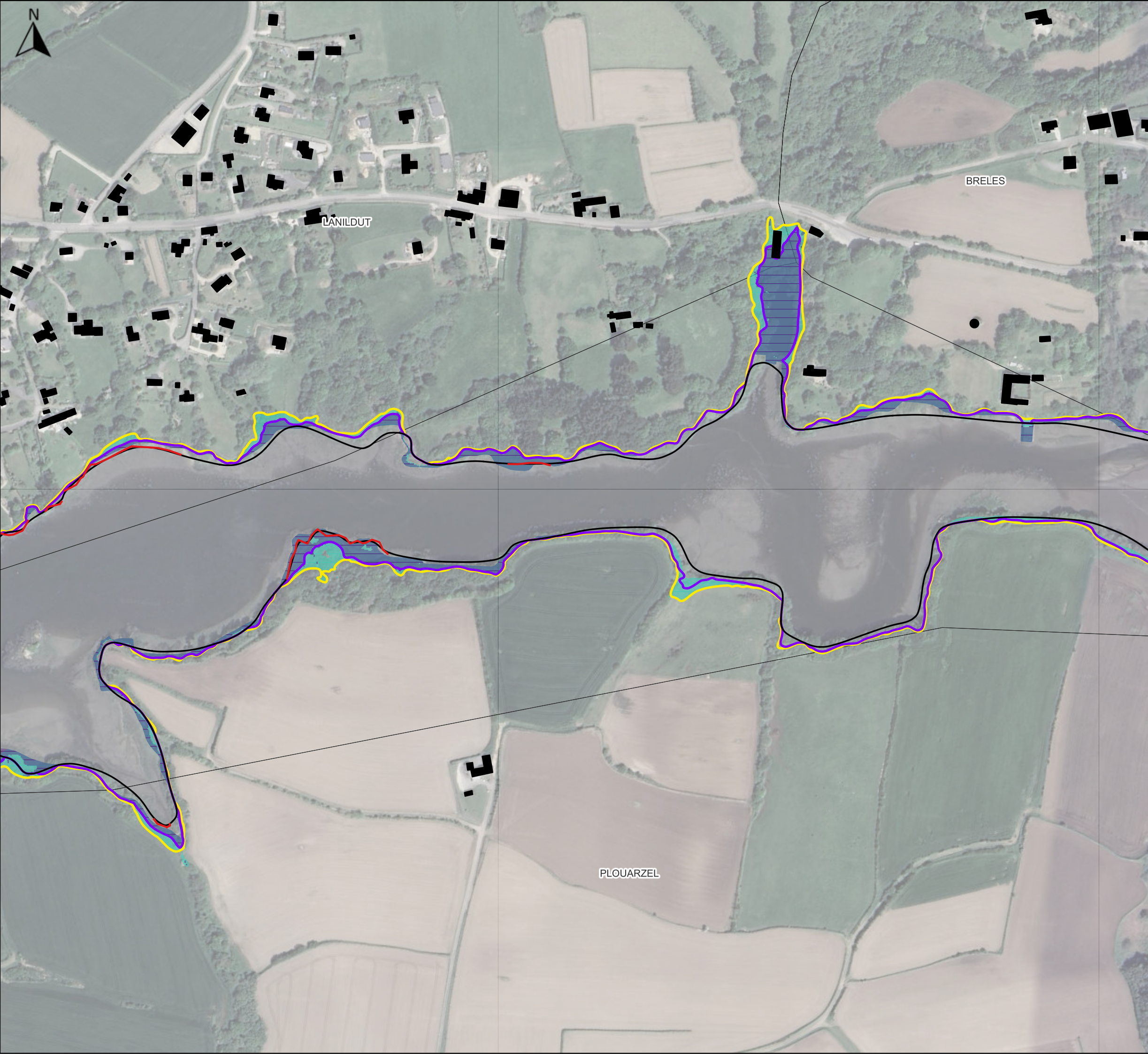
Format : A3 0 50 100 m

Echelle : 1:3 500

PROJET N° : CI-23052

rev 01 - dec 2025 - CMR

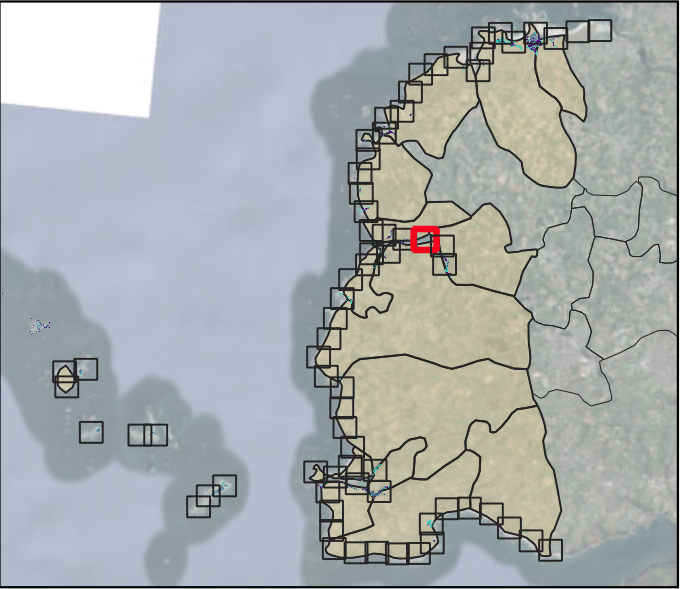




CARTOGRAPHIE LOCALE D'EROSION
COTIERE

**Horizon 30 ans - 2054
& Horizon 100ans - 2124**

Planche n° 25 / 71



Commune(s) : Lanildut / Plouarzel / Brêles

Légende

Ouvrages

— Ouvrages (base de données CASAGEC 2022)

Trait de côte de référence

— Trait de côte 2018 (Source: UBO lissé)

Projections de trait de côte

— Projection à 30 ans

— Projection à 100 ans

Zones basses (Source : SLGTC UNIMA)

— Zones basses à horizon 30 ans

— Zones basses à horizon 100 ans

Enjeux sur le territoire

■ Bâti (Source : BDTOPO)

Ces cartes d'érosion constituent une représentation schématique de ce que pourrait être la réalité sur la base d'observations et d'hypothèses

© Google Satellite

Format : A3

0

50

100 m

Echelle : 1:3 500

PROJET N° : CI-23052

rev 01 - dec 2025 - CMR

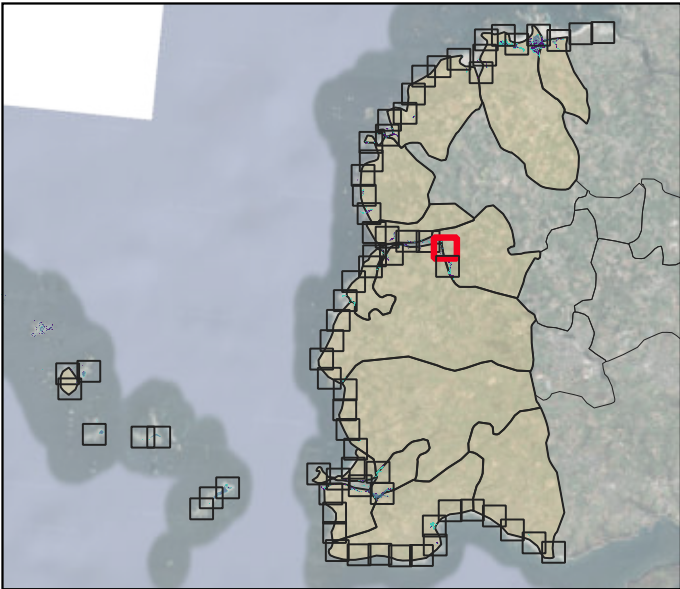




CARTOGRAPHIE LOCALE D'EROSION
COTIERE

**Horizon 30 ans - 2054
& Horizon 100ans - 2124**

Planche n° 26 / 71



Commune(s) : Plouarzel / Brêles

Légende

Ouvrages

— Ouvrages (base de données CASAGEC 2022)

Trait de côte de référence

— Trait de côte 2018 (Source: UBO lissé)

Projections de trait de côte

— Projection à 30 ans

— Projection à 100 ans

Zones basses (Source : SLGTC UNIMA)

— Zones basses à horizon 30 ans

— Zones basses à horizon 100 ans

Enjeux sur le territoire

■ Bâti (Source : BDTPOPO)

Ces cartes d'érosion constituent une représentation schématique de ce que pourrait être la réalité sur la base d'observations et d'hypothèses

© Google Satellite

Format : A3

0

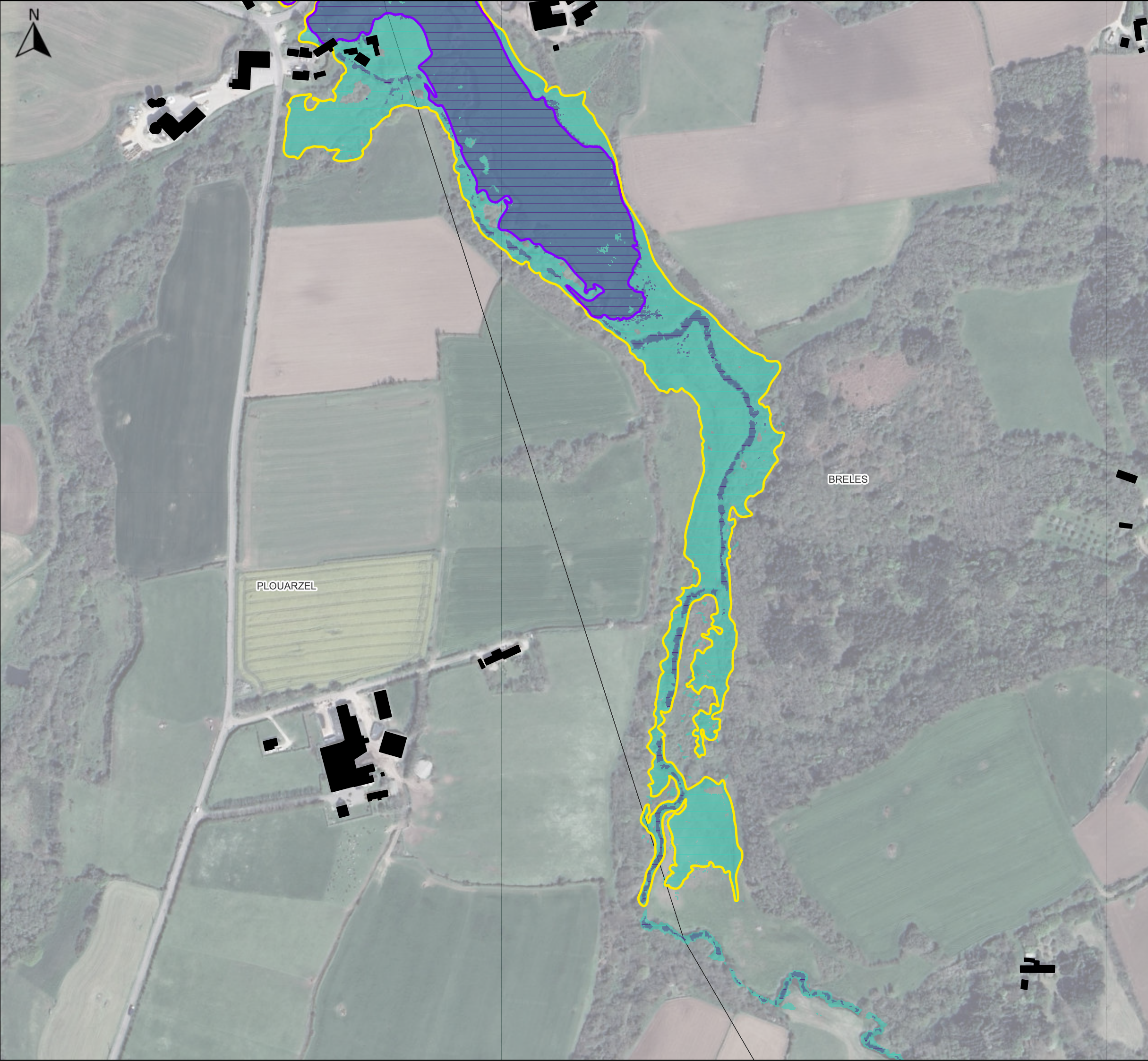
50

100 m

Echelle : 1:3 500

PROJET N° : CI-23052
rev 01 - dec 2025 - CMR

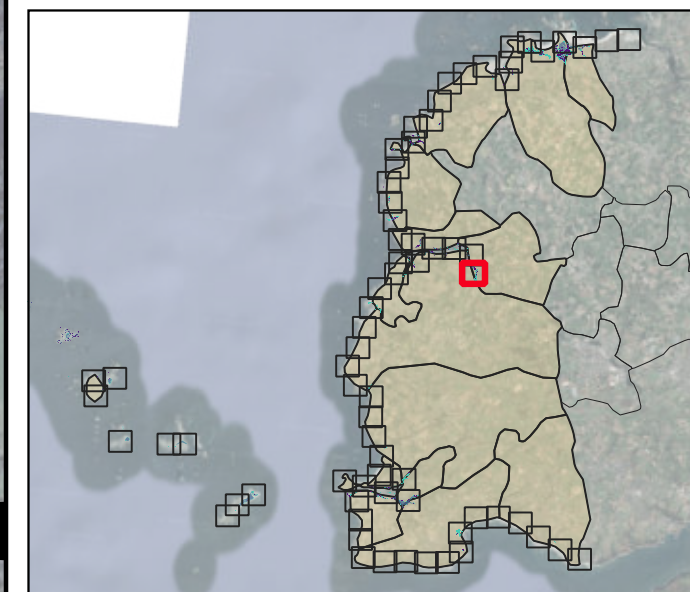




CARTOGRAPHIE LOCALE D'EROSION COTIERE

**Horizon 30 ans - 2054
& Horizon 100ans - 2124**

Planche n° 27 / 71



Commune(s) : Plouarzel / Brêles

Légende

Ouvrages

— Ouvrages (base de données CASAGEC 2022)

Trait de côte de référence

— Trait de côte 2018 (Source: UBO lissé)

Projections de trait de côte

— Projection à 30 ans

— Projection à 100 ans

Zones basses (Source : SLGTC UNIMA)

— Zones basses à horizon 30 ans

— Zones basses à horizon 100 ans

Enjeux sur le territoire

■ Bâti (Source : BDTOPO)

Ces cartes d'érosion constituent une représentation schématique de ce que pourrait être la réalité sur la base d'observations et d'hypothèses

© Google Satellite

Format : A3

0 50 100 m

Echelle : 1:3 500

PROJET N° : CI-23052

rev 01 - dec 2025 - CMR

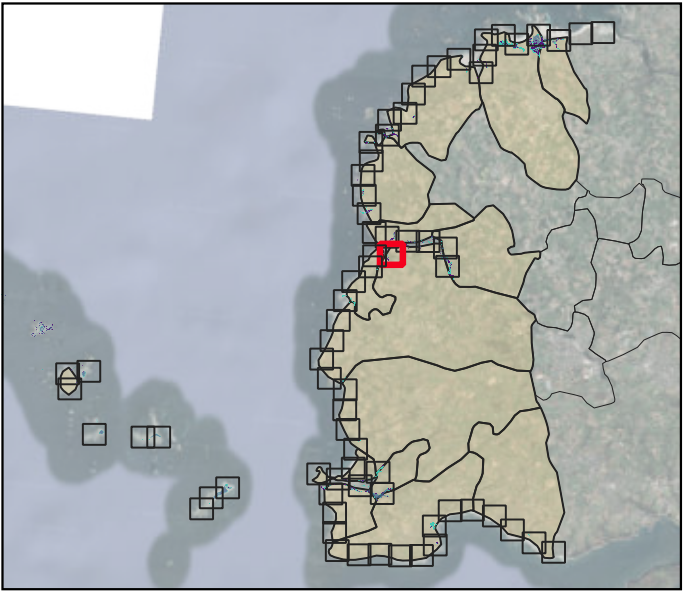




CARTOGRAPHIE LOCALE D'EROSION
COTIERE

**Horizon 30 ans - 2054
& Horizon 100ans - 2124**

Planche n° 28 / 71



Commune(s) : Lanildut / Plouarzel

Légende

Ouvrages

— Ouvrages (base de données CASAGEC 2022)

Trait de côte de référence

— Trait de côte 2018 (Source: UBO lissé)

Projections de trait de côte

— Projection à 30 ans

— Projection à 100 ans

Zones basses (Source : SLGTC UNIMA)

— Zones basses à horizon 30 ans

— Zones basses à horizon 100 ans

Enjeux sur le territoire

■ Bâti (Source : BDTOPO)

Ces cartes d'érosion constituent une représentation schématique de ce que pourrait être la réalité sur la base d'observations et d'hypothèses

© Google Satellite

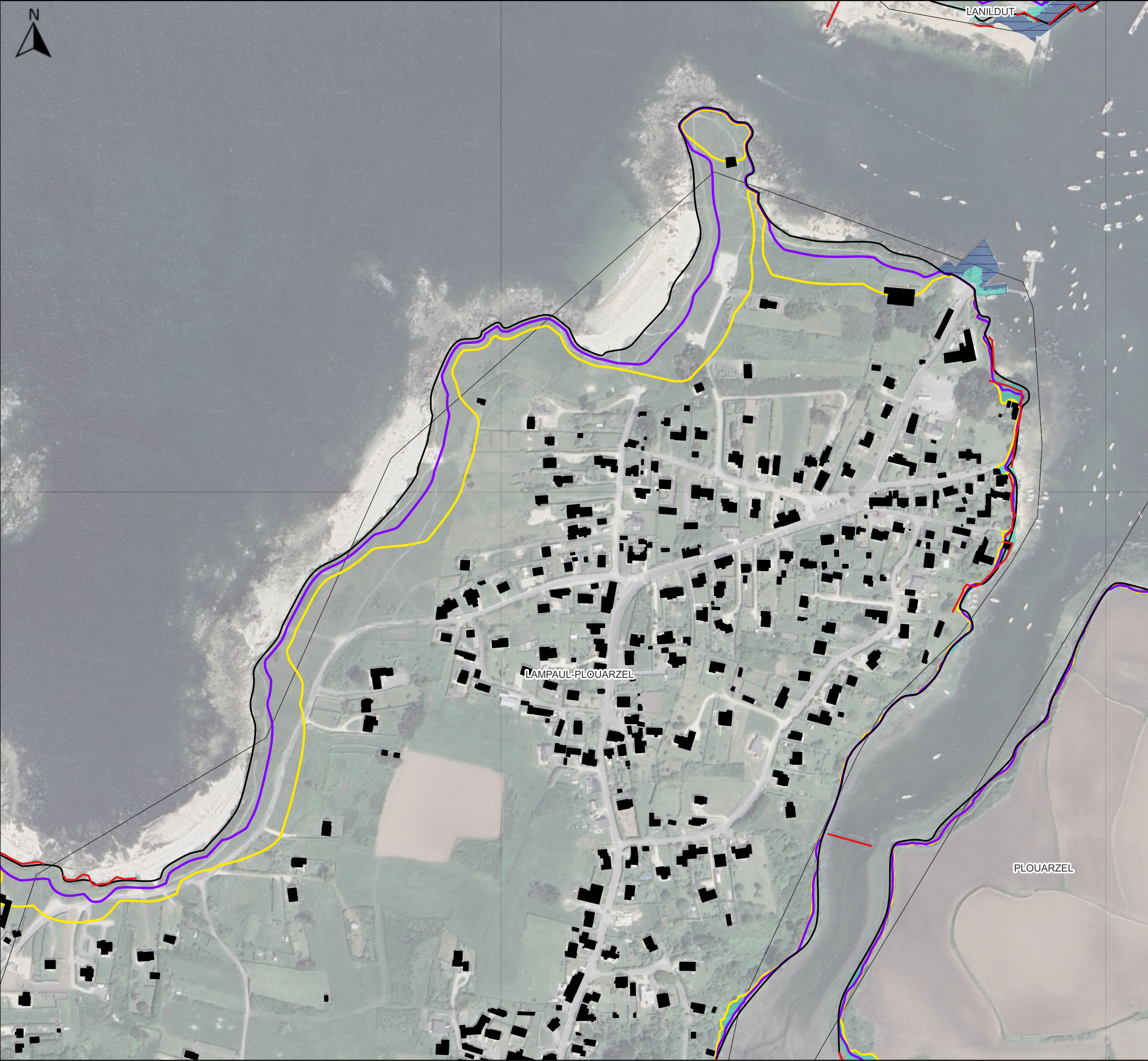
Format : A3

0 50 100 m

Echelle : 1:3 500

PROJET N° : CI-23052
rev 01 - dec 2025 - CMR

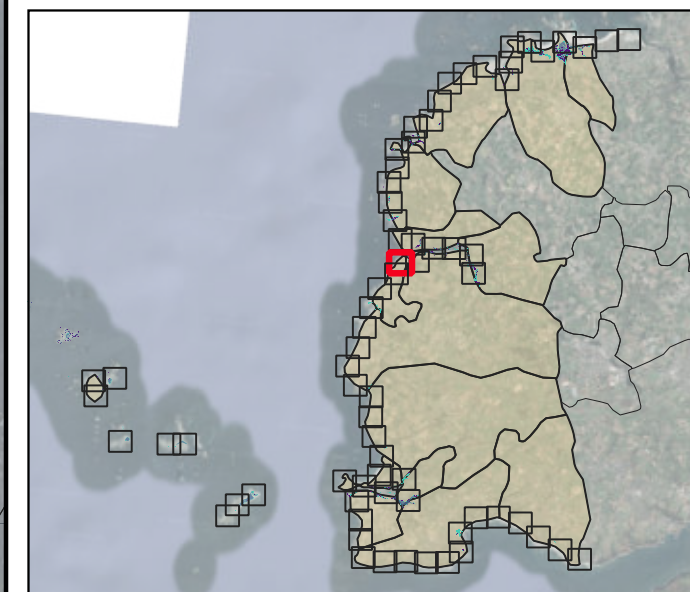




CARTOGRAPHIE LOCALE D'EROSION COTIERE

**Horizon 30 ans - 2054
& Horizon 100ans - 2124**

Planche n° 29 / 71



Commune(s) : Lanildut / Plouarzel /
Lampaul-Plouarzel

Légende

Ouvrages

— Ouvrages (base de données CASAGEC 2022)

Trait de côte de référence

— Trait de côte 2018 (Source: UBO lissé)

Projections de trait de côte

— Projection à 30 ans

— Projection à 100 ans

Zones basses (Source : SLGTC UNIMA)

— Zones basses à horizon 30 ans

— Zones basses à horizon 100 ans

Enjeux sur le territoire

■ Bâti (Source : BDTOPO)

Ces cartes d'érosion constituent une représentation schématique de ce que pourrait être la réalité sur la base d'observations et d'hypothèses

© Google Satellite

Format : A3 0 50 100 m

Echelle : 1:3 500

PROJET N° : CI-23052

rev 01 - dec 2025 - CMR

