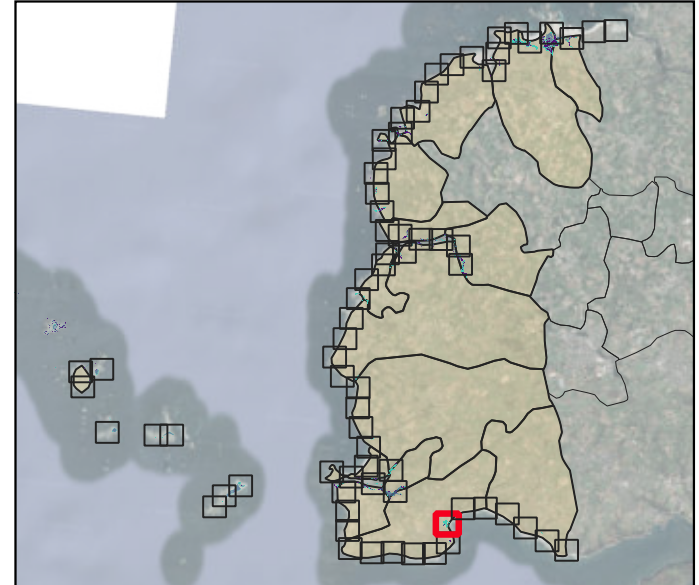


CARTOGRAPHIE LOCALE D'EROSION COTIERE

**Horizon 30 ans - 2054
& Horizon 100ans - 2124**

Planche n° 56 / 71



Commune(s) : Plougonvelin

Légende

Ouvrages

— Ouvrages (base de données CASAGEC 2022)

Trait de côte de référence

— Trait de côte 2018 (Source: UBO lissé)

Projections de trait de côte

— Projection à 30 ans

— Projection à 100 ans

Zones basses (Source : SLGTC UNIMA)

— Zones basses à horizon 30 ans

— Zones basses à horizon 100 ans

Enjeux sur le territoire

■ Bâti (Source : BDTPO)

Ces cartes d'érosion constituent une représentation schématique de ce que pourrait être la réalité sur la base d'observations et d'hypothèses

© Google Satellite

Format : A3

0 50 100 m

Echelle : 1:3 500

PROJET N° : CI-23052

rev 01 - dec 2025 - CMR

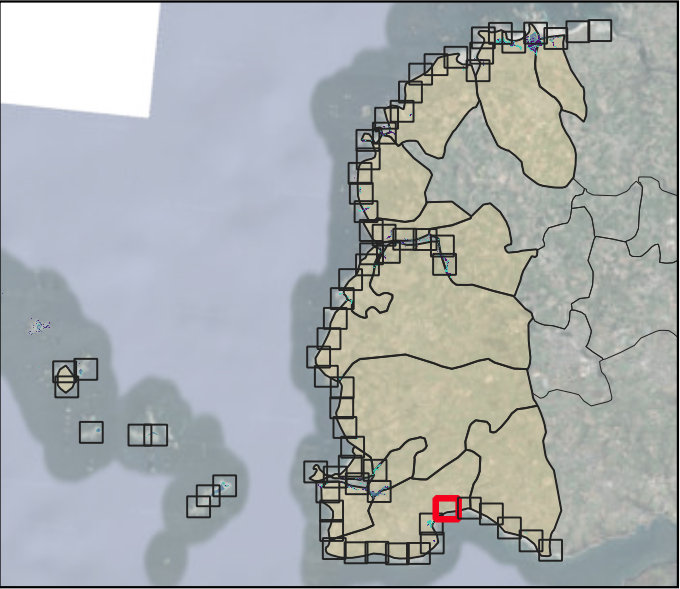




CARTOGRAPHIE LOCALE D'EROSION
COTIERE

Horizon 30 ans - 2054
& Horizon 100ans - 2124

Planche n° 57 / 71



Commune(s) : Plougonvelin

Légende

Ouvrages

— Ouvrages (base de données CASAGEC 2022)

Trait de côte de référence

— Trait de côte 2018 (Source: UBO lissé)

Projections de trait de côte

— Projection à 30 ans

— Projection à 100 ans

Zones basses (Source : SLGTC UNIMA)

— Zones basses à horizon 30 ans

— Zones basses à horizon 100 ans

Enjeux sur le territoire

■ Bâti (Source : BDTOPO)

Ces cartes d'érosion constituent une représentation schématique de ce que pourrait être la réalité sur la base d'observations et d'hypothèses

© Google Satellite

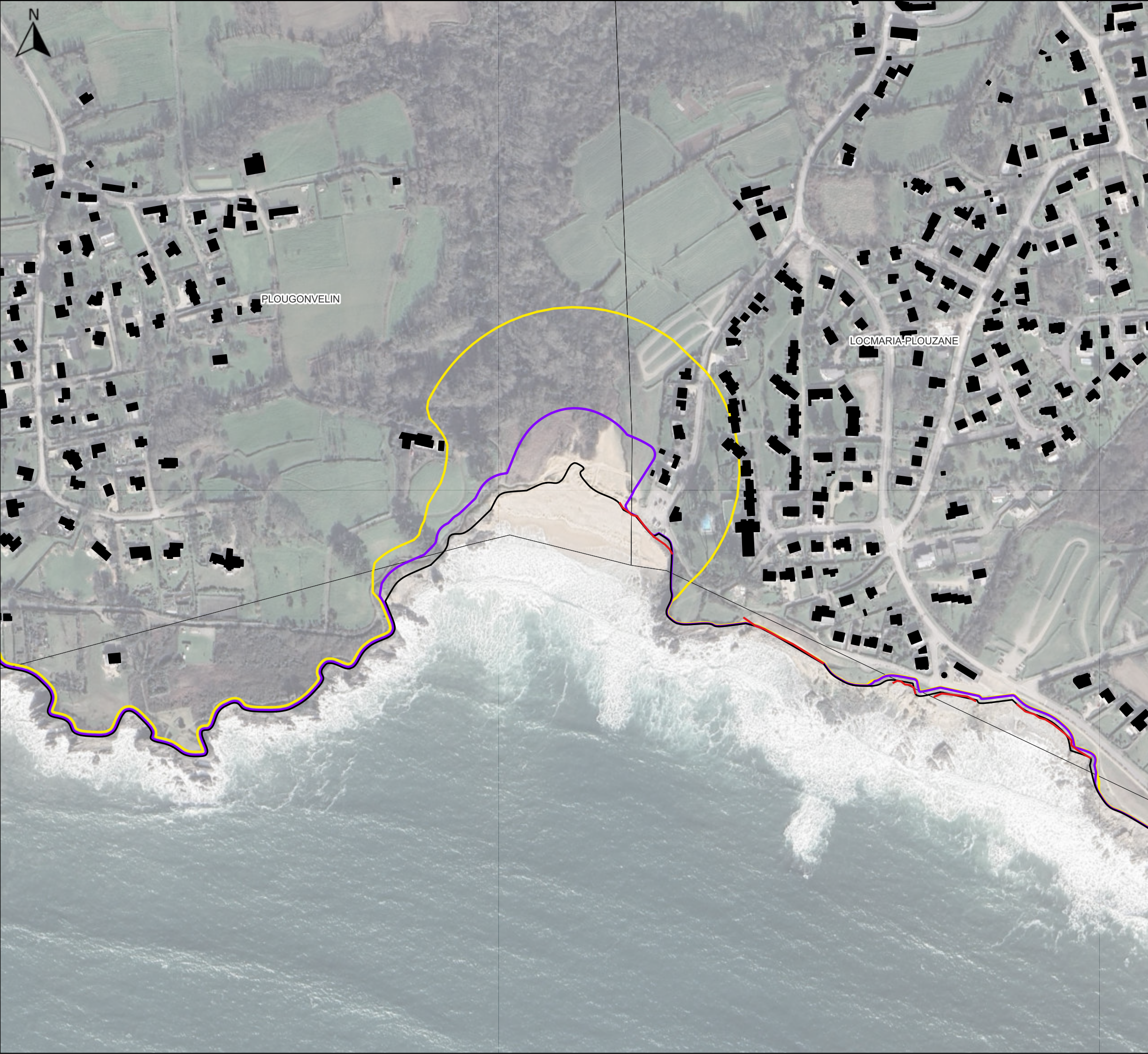
Format : A3

Echelle : 1:3 500

0 50 100 m

PROJET N° : CI-23052
rev 01 - dec 2025 - CMR

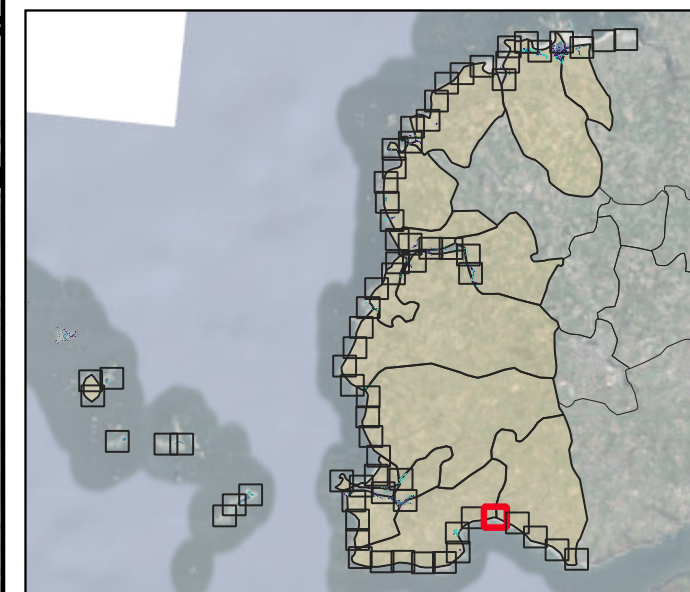




CARTOGRAPHIE LOCALE D'EROSION COTIERE

**Horizon 30 ans - 2054
& Horizon 100ans - 2124**

Planche n° 58 / 71



Commune(s) : Plougonvelin /
Locmaria-Plouzané

Légende

Ouvrages

— Ouvrages (base de données CASAGEC 2022)

Trait de côte de référence

— Trait de côte 2018 (Source: UBO lissé)

Projections de trait de côte

— Projection à 30 ans

— Projection à 100 ans

Zones basses (Source : SLGTC UNIMA)

— Zones basses à horizon 30 ans

— Zones basses à horizon 100 ans

Enjeux sur le territoire

■ Bâti (Source : BDTOPO)

Ces cartes d'érosion constituent une représentation schématique de ce que pourrait être la réalité sur la base d'observations et d'hypothèses

© Google Satellite

Format : A3

0 50 100 m

Echelle : 1:3 500

PROJET N° : CI-23052

rev 01 - dec 2025 - CMR

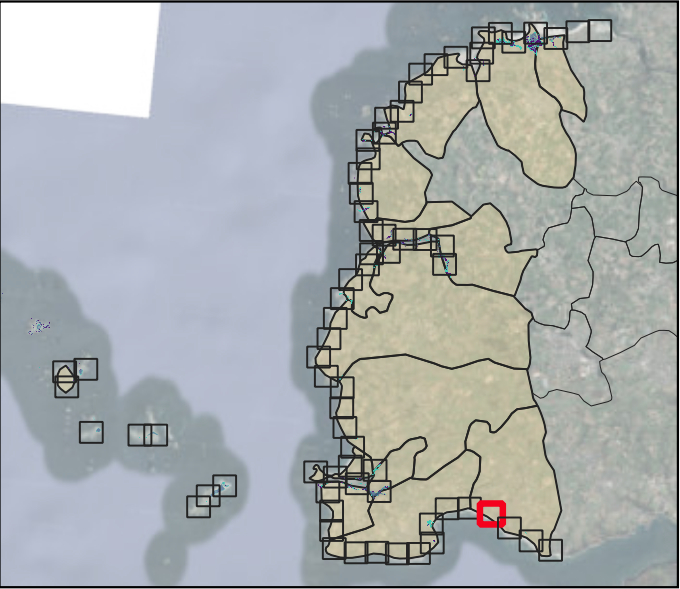




CARTOGRAPHIE LOCALE D'EROSION
COTIERE

Horizon 30 ans - 2054
& Horizon 100ans - 2124

Planche n° 59 / 71



Commune(s) : Locmaria-Plouzané

Légende

Ouvrages

— Ouvrages (base de données CASAGEC 2022)

Trait de côte de référence

— Trait de côte 2018 (Source: UBO lissé)

Projections de trait de côte

— Projection à 30 ans

— Projection à 100 ans

Zones basses (Source : SLGTC UNIMA)

— Zones basses à horizon 30 ans

— Zones basses à horizon 100 ans

Enjeux sur le territoire

■ Bâti (Source : BDTOPO)

Ces cartes d'érosion constituent une représentation schématique de ce que pourrait être la réalité sur la base d'observations et d'hypothèses

© Google Satellite

Format : A3

0

50

100 m

Echelle : 1:3 500

PROJET N° : CI-23052
rev 01 - dec 2025 - CMR

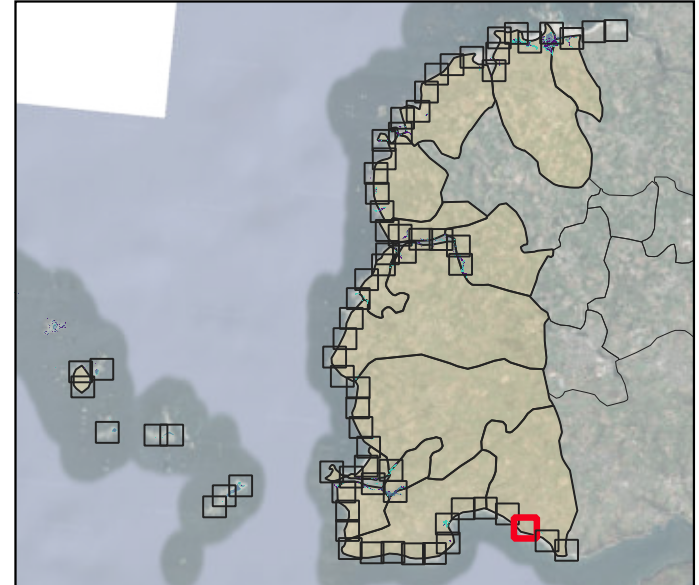




CARTOGRAPHIE LOCALE D'EROSION COTIERE

**Horizon 30 ans - 2054
& Horizon 100ans - 2124**

Planche n° 60 / 71



Commune(s) : Locmaria-Plouzané

Légende

Ouvrages

— Ouvrages (base de données CASAGEC 2022)

Trait de côte de référence

— Trait de côte 2018 (Source: UBO lissé)

Projections de trait de côte

— Projection à 30 ans

— Projection à 100 ans

Zones basses (Source : SLGTC UNIMA)

— Zones basses à horizon 30 ans

— Zones basses à horizon 100 ans

Enjeux sur le territoire

■ Bâti (Source : BDTOPO)

Ces cartes d'érosion constituent une représentation schématique de ce que pourrait être la réalité sur la base d'observations et d'hypothèses

© Google Satellite

Format : A3

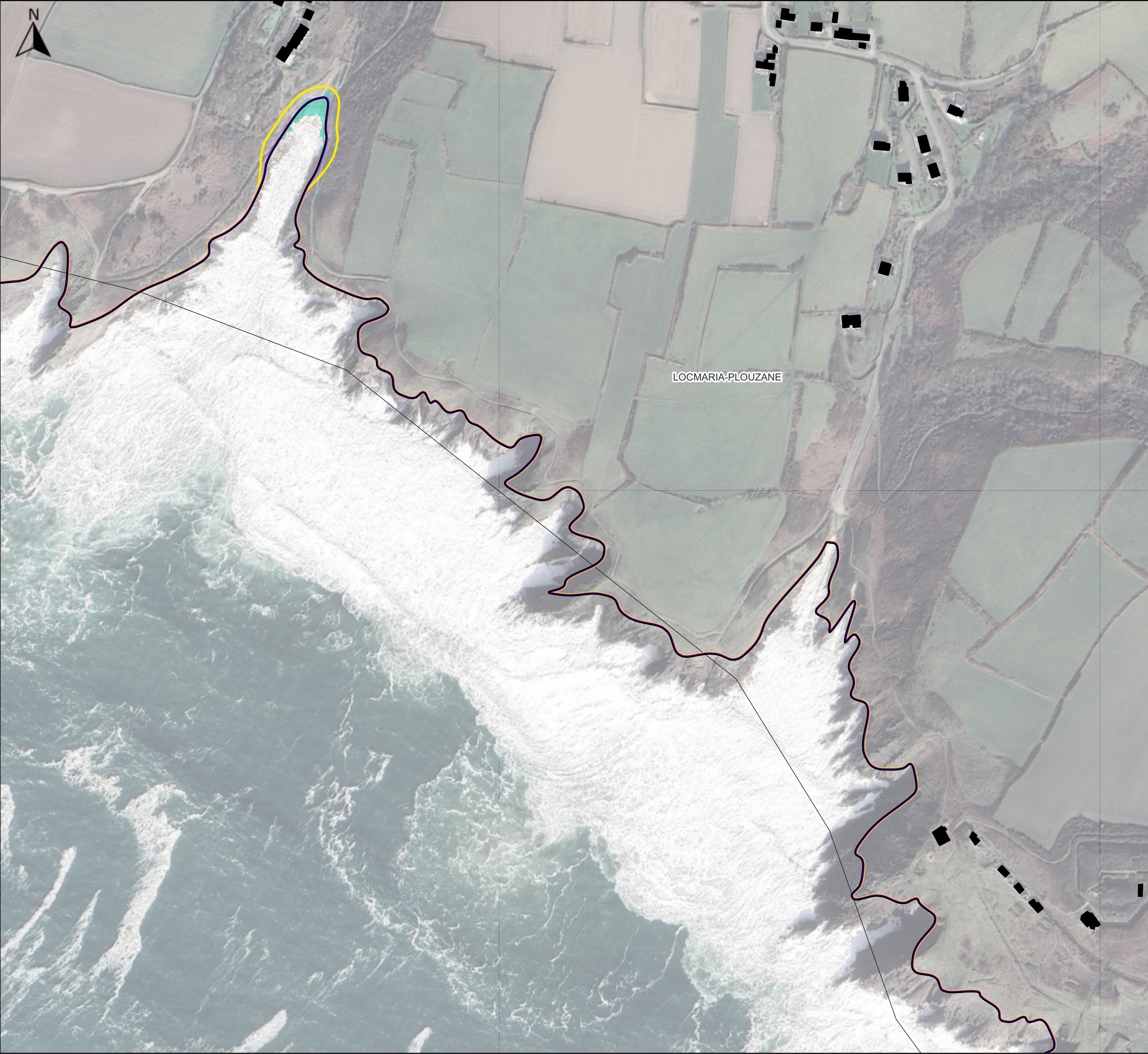
0 50 100 m

Echelle : 1:3 500

PROJET N° : CI-23052

rev 01 - dec 2025 - CMR

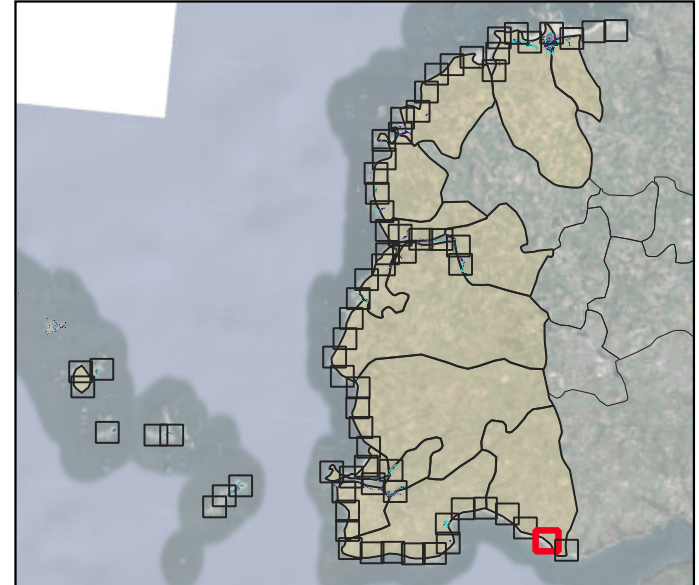




CARTOGRAPHIE LOCALE D'EROSION COTIERE

**Horizon 30 ans - 2054
& Horizon 100ans - 2124**

Planche n° 61 / 71



Commune(s) : Locmaria-Plouzané

Légende

Ouvrages

— Ouvrages (base de données CASAGEC 2022)

Trait de côte de référence

— Trait de côte 2018 (Source: UBO lissé)

Projections de trait de côte

— Projection à 30 ans

— Projection à 100 ans

Zones basses (Source : SLGTC UNIMA)

— Zones basses à horizon 30 ans

— Zones basses à horizon 100 ans

Enjeux sur le territoire

■ Bâti (Source : BDTOPO)

Ces cartes d'érosion constituent une représentation schématique de ce que pourrait être la réalité sur la base d'observations et d'hypothèses

© Google Satellite

Format : A3

0 50 100 m

Echelle : 1:3 500

PROJET N° : CI-23052

rev 01 - dec 2025 - CMR





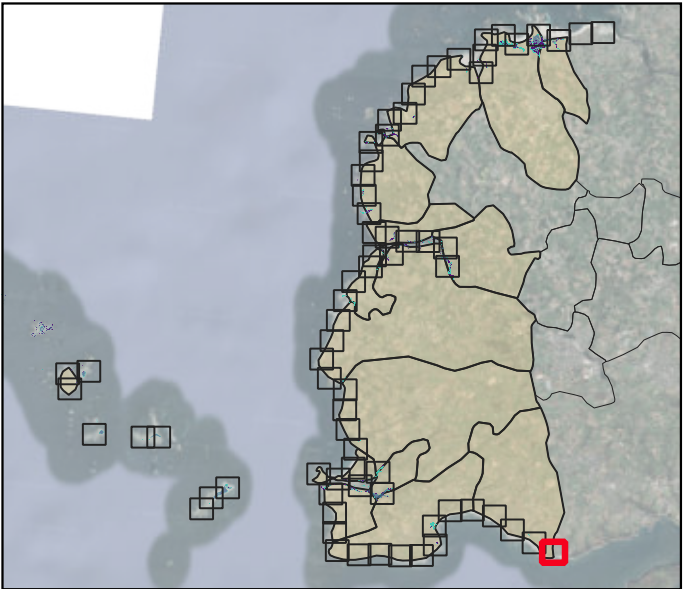
LOCMARIA-PLOUZANE



CARTOGRAPHIE LOCALE D'EROSION COTIERE

**Horizon 30 ans - 2054
& Horizon 100ans - 2124**

Planche n° 62 / 71



Commune(s) : Locmaria-Plouzané

Légende

Ouvrages

— Ouvrages (base de données CASAGEC 2022)

Trait de côte de référence

— Trait de côte 2018 (Source: UBO lissé)

Projections de trait de côte

— Projection à 30 ans

— Projection à 100 ans

Zones basses (Source : SLGTC UNIMA)

— Zones basses à horizon 30 ans

— Zones basses à horizon 100 ans

Enjeux sur le territoire

■ Bâti (Source : BDTOPO)

Ces cartes d'érosion constituent une représentation schématique de ce que pourrait être la réalité sur la base d'observations et d'hypothèses

© Google Satellite

Format : A3

0 50 100 m

Echelle : 1:3 500

PROJET N° : CI-23052
rev 01 - dec 2025 - CMR

